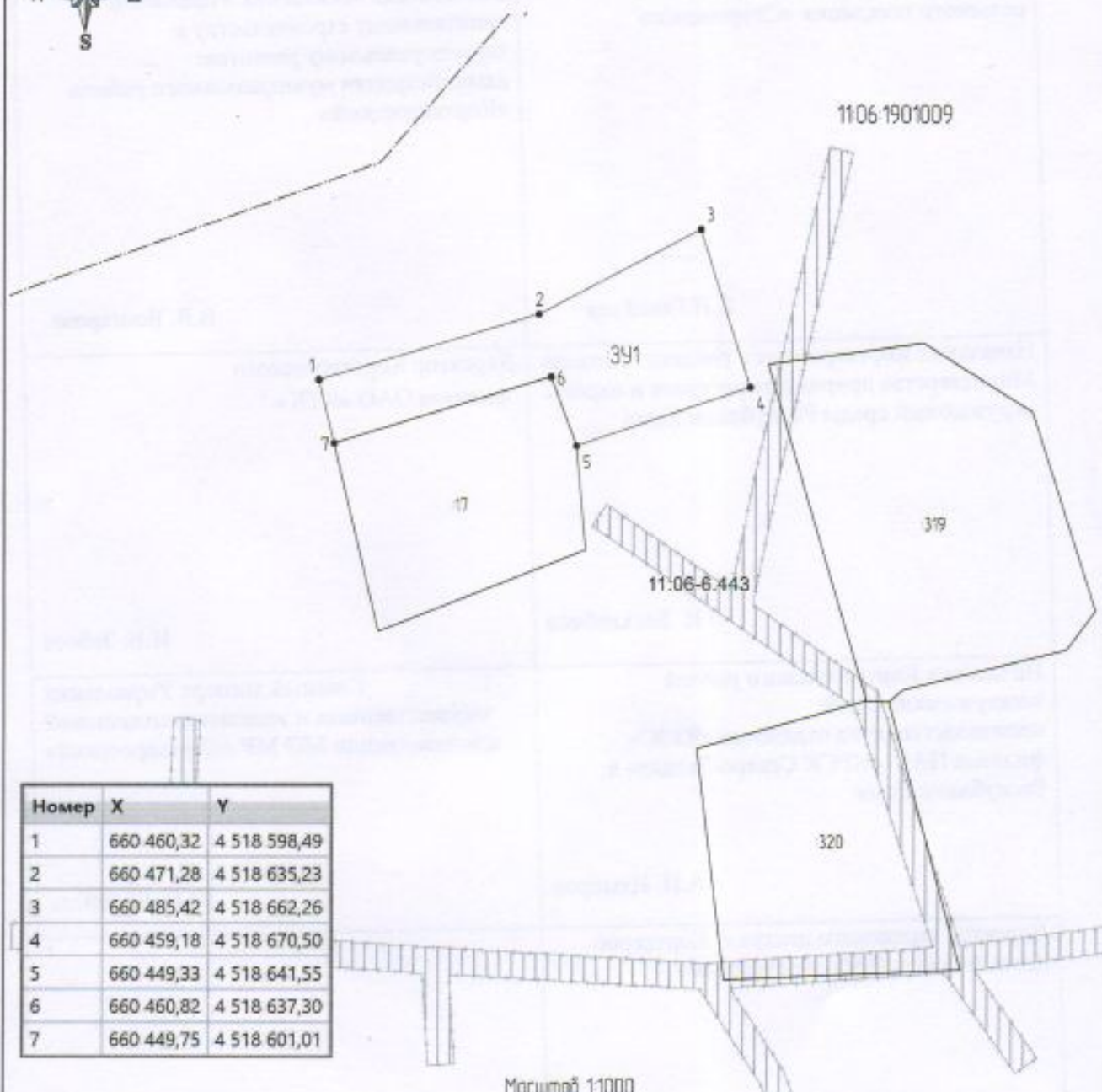


с. 68, 44. а

Схема расположения земельного участка на кадастровом плане территории кадастрового квартала 11:06:1901009

Система координат: МСК 11 (4 зона)
Площадь участка 391 – 1181 кв.м.

Утверждена Постановлением
Администрации МР "Корткеросский"
№ _____ от _____



| Номер | X | Y |
|-------|------------|--------------|
| 1 | 660 460,32 | 4 518 598,49 |
| 2 | 660 471,28 | 4 518 635,23 |
| 3 | 660 485,42 | 4 518 662,26 |
| 4 | 660 459,18 | 4 518 670,50 |
| 5 | 660 449,33 | 4 518 641,55 |
| 6 | 660 460,82 | 4 518 637,30 |
| 7 | 660 449,75 | 4 518 601,01 |

Масштаб 1:1000

Условные обозначения

- — — — — граница образованная часть границы земельного участка, сведения о которой достаточны для определения ее местоположения
- — — — — существующая часть границы, имеющиеся в ЕГРН сведения о которой достаточны для определения ее местоположения
- — — — — граница кадастрового квартала

- 391 – образуемый земельный участок
- 17 – номер земельного участка в кадастровом квартале
- 11:06:1901009 – номер кадастрового квартала
- 1 – характерные точки образуемого земельного участка