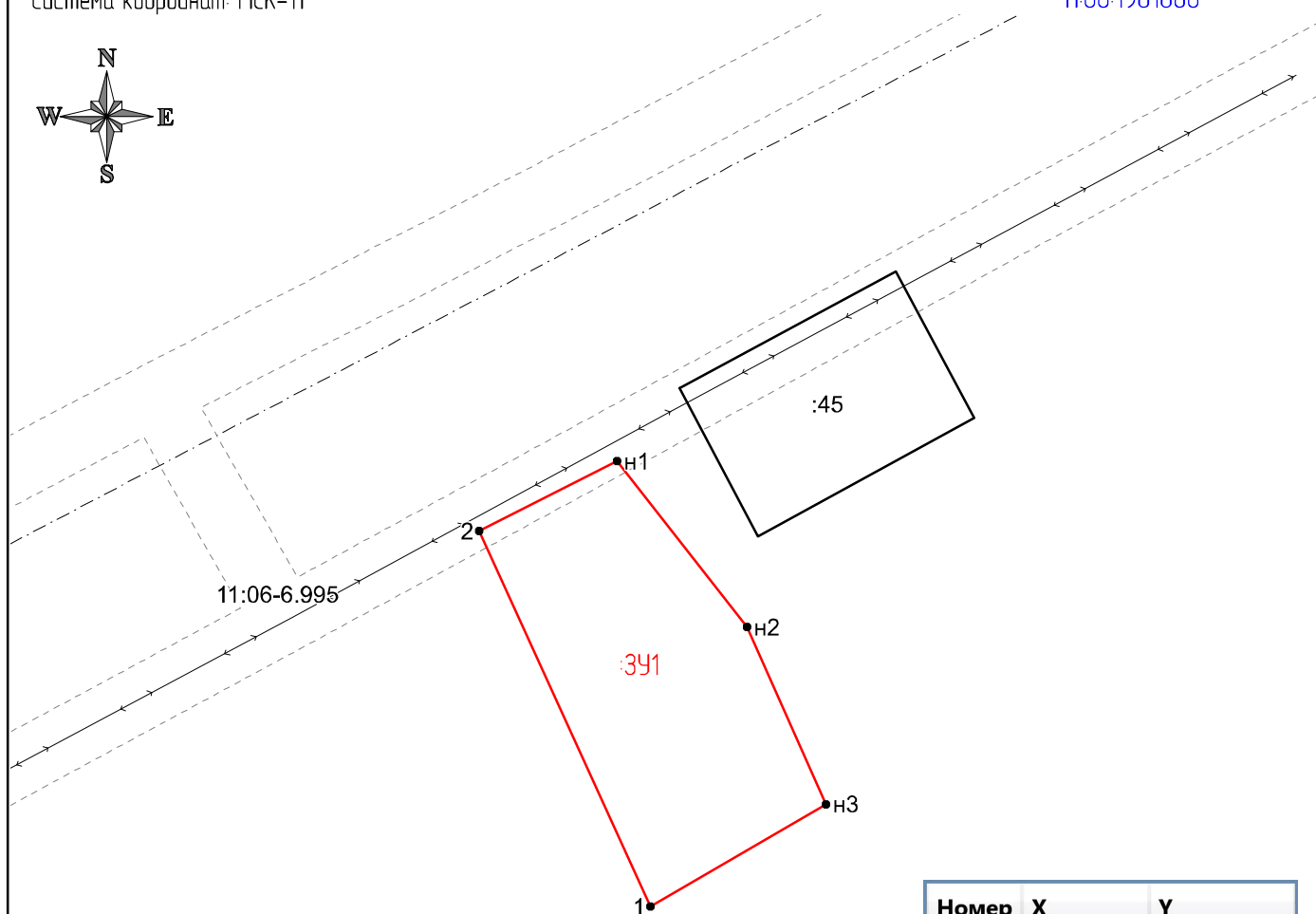
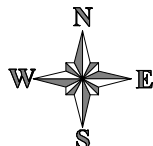


Схема расположения земельного участка на кадастровом плане территории
кадастрового квартала 11:06:1901006

Утверждена Постановлением
Администрации МР "Корткеросский"
№ _____ от _____

Адрес: Республика Коми, Корткеросский район,
с. Сторожевск, ул. Интернациональная
Площадь участка :3У1 – 373 кв.м.
Система координат: МСК-11

11:06:1901006



Номер	X	Y
н1	661 627,44	4 520 133,98
н2	661 615,94	4 520 143,02
н3	661 603,66	4 520 148,50
1	661 596,57	4 520 136,32
2	661 622,61	4 520 124,43

Масштаб 1:500

Условные обозначения:

- вновь образованная часть границы земельного участка, сведения о которой достаточны для определения ее местоположения
- существующая часть границы, имеющиеся в ЕГРН сведения о которой достаточны для определения ее местоположения
- граница кадастрового квартала
- образуемый земельный участок
- номер земельного участка в кадастровом квартале
- номер кадастрового квартала
- характерные точки образуемого земельного участка
- охранная зона /ЛЭП
- ЛЭП