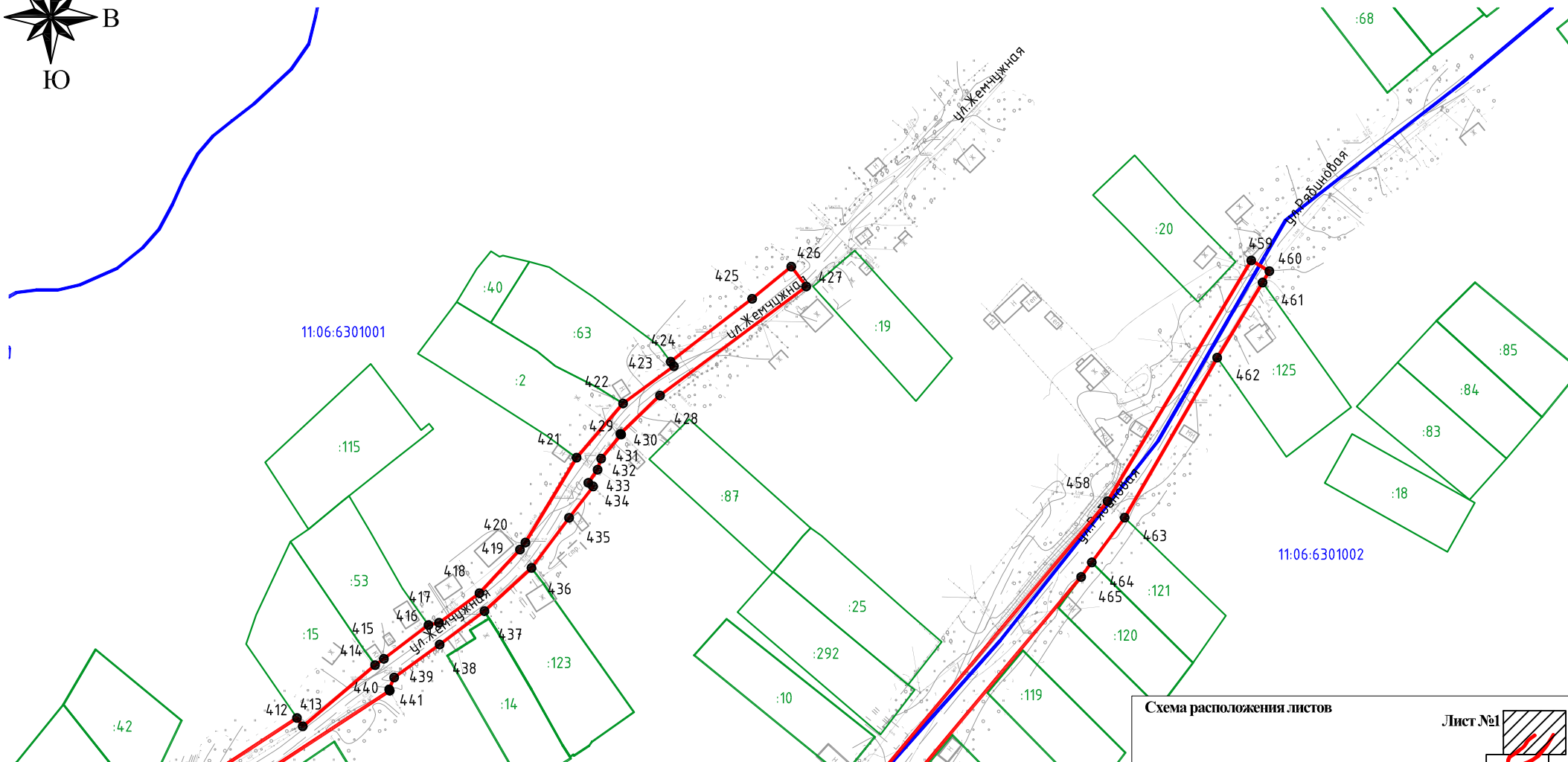


Схема размещения границ публичного сервитута на кадастровом плане территории
в масштабе 1:2000,
общей площадью 101 947 кв.м.



11:06:6301001

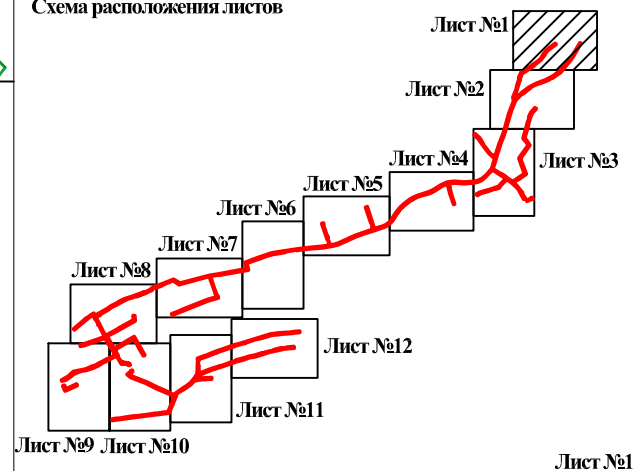
11:06:6301002

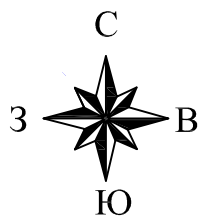
Линия сводки с листом №2

Условные обозначения:

- граница публичного сервитута;
- существующая часть границы, имеющиеся в ГКН сведения о которой достаточны для определения ее местоположения;
- граница кадастрового квартала;
- :143 — кадастровый номер земельного участка;
- 11:06:4201006 — номер кадастрового квартала;
- 1 ● — обозначение характерной точки границы публичного сервитута.

Схема расположения листов





Линия сводки с листом №1

**Схема размещения границ публичного сервитута на кадастровом плане территории
в масштабе 1:2000,
общей площадью 101 947 кв.м.**

Линия сводки с листом №1

11:06:6301001

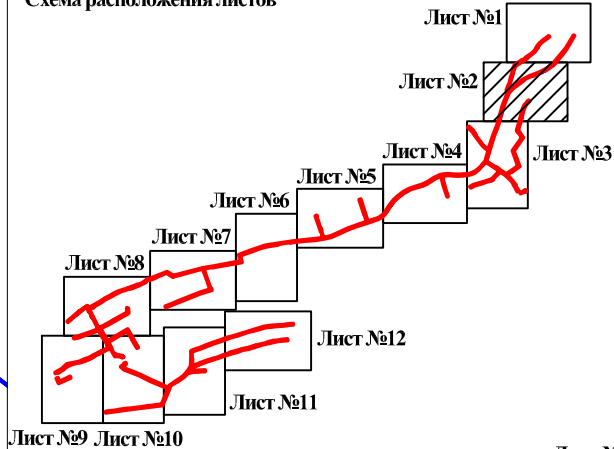
11:06:6301002

11:06:4201001

Условные обозначения :

- - граница публичного сервитута;
- - существующая часть границы, имеющиеся в ГКН сведения о которой достаточны для определения ее местоположения ;
- - граница кадастрового квартала ;
- :143 - кадастровый номер земельного участка ;
- 11:06:4201006 - номер кадастрового квартала ;
- 1● - обозначение характерной точки границы публичного сервитута .

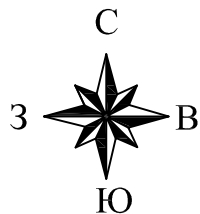
Схема расположения листов



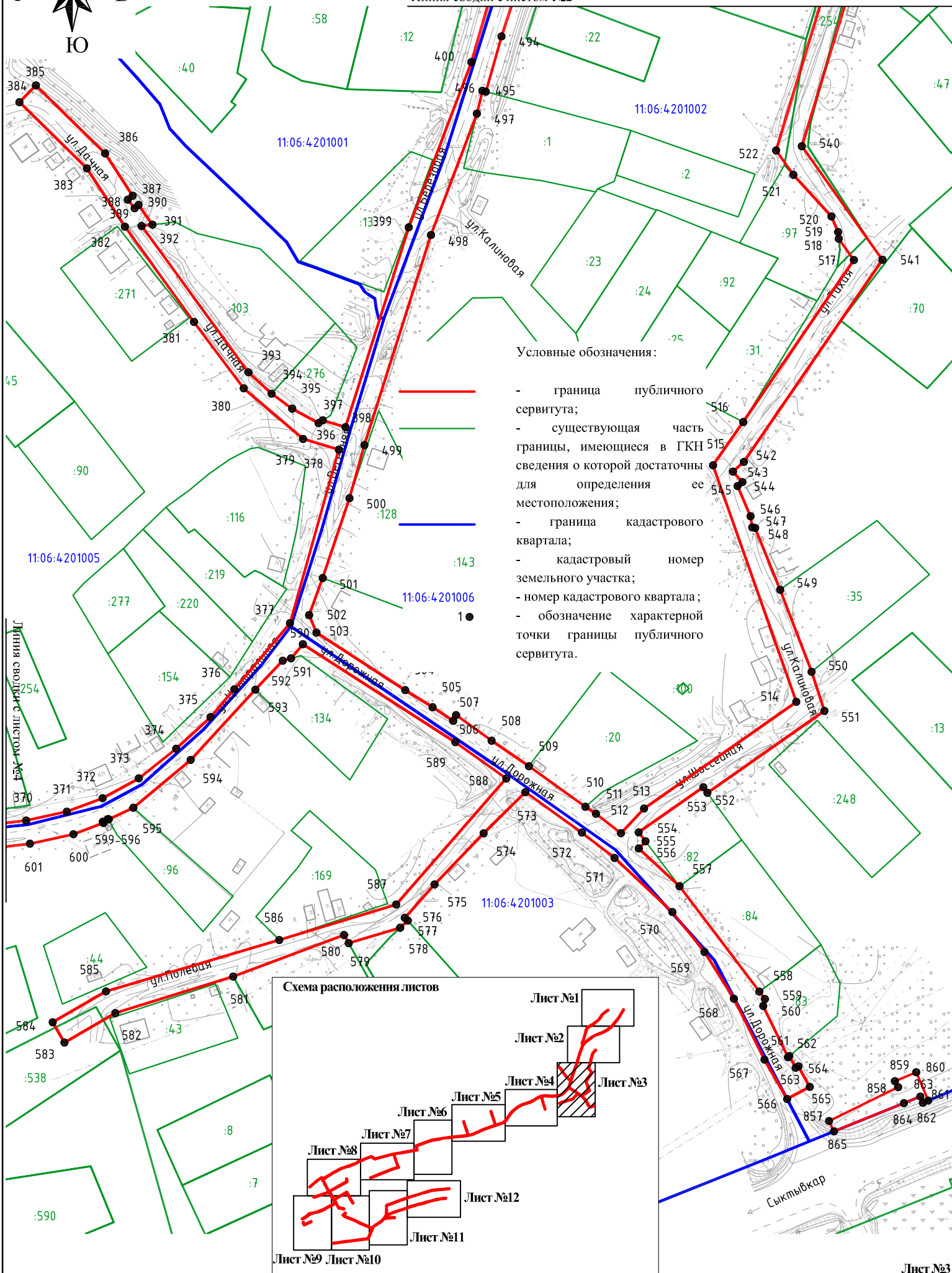
Линия сводки с листом №3

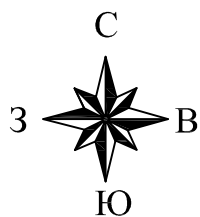
Лист №2

**Схема размещения границ публичного сервитута на кадастровом плане территории
в масштабе 1:2000,
общей площадью 101 947 кв.м.**

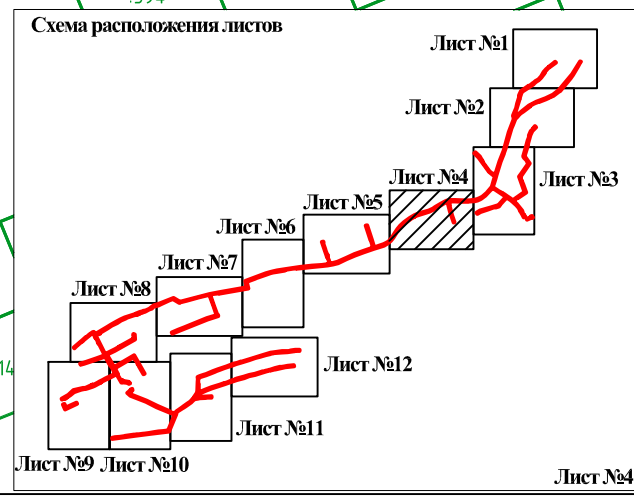
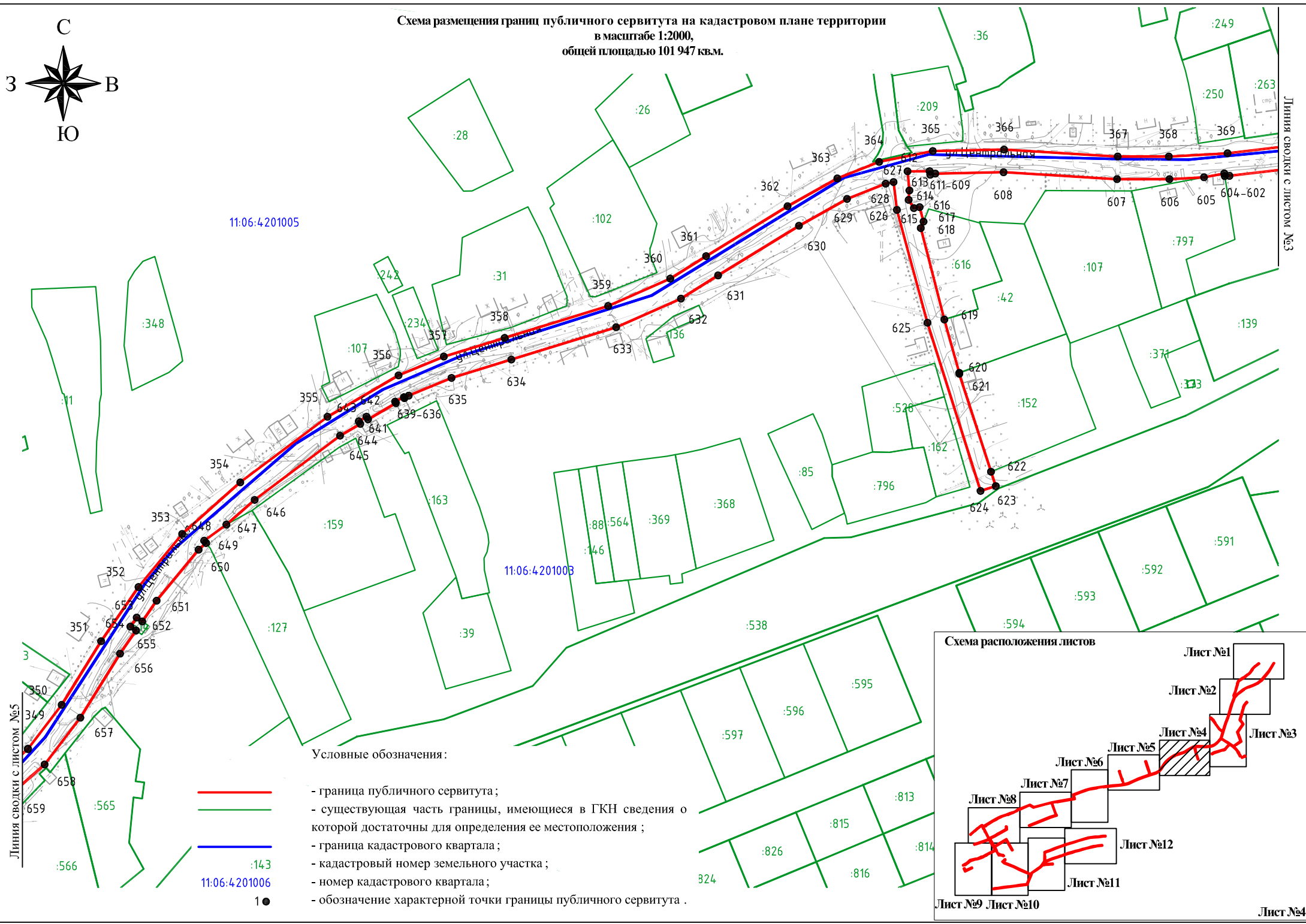


Линия сводки с листом №2





**Схема размещения границ публичного сервитута на кадастровом плане территории
в масштабе 1:2000,
общей площадью 101 947 кв.м.**



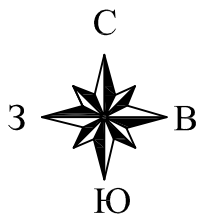


Схема размещения границ публичного сервитута на кадастровом плане территории
в масштабе 1:2000,
общей площадью 101 947 кв.м.

Условные обозначения:

- граница публичного сервитута;
- существующая часть границы, имеющиеся в ГКН сведения о которой достаточны для определения ее местоположения;
- граница кадастрового квартала;
- кадастровый номер земельного участка;
- номер кадастрового квартала;
- обозначение характерной точки границы публичного сервитута.

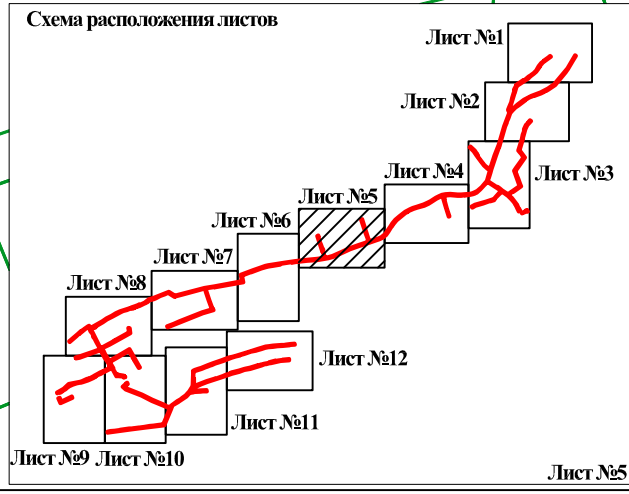
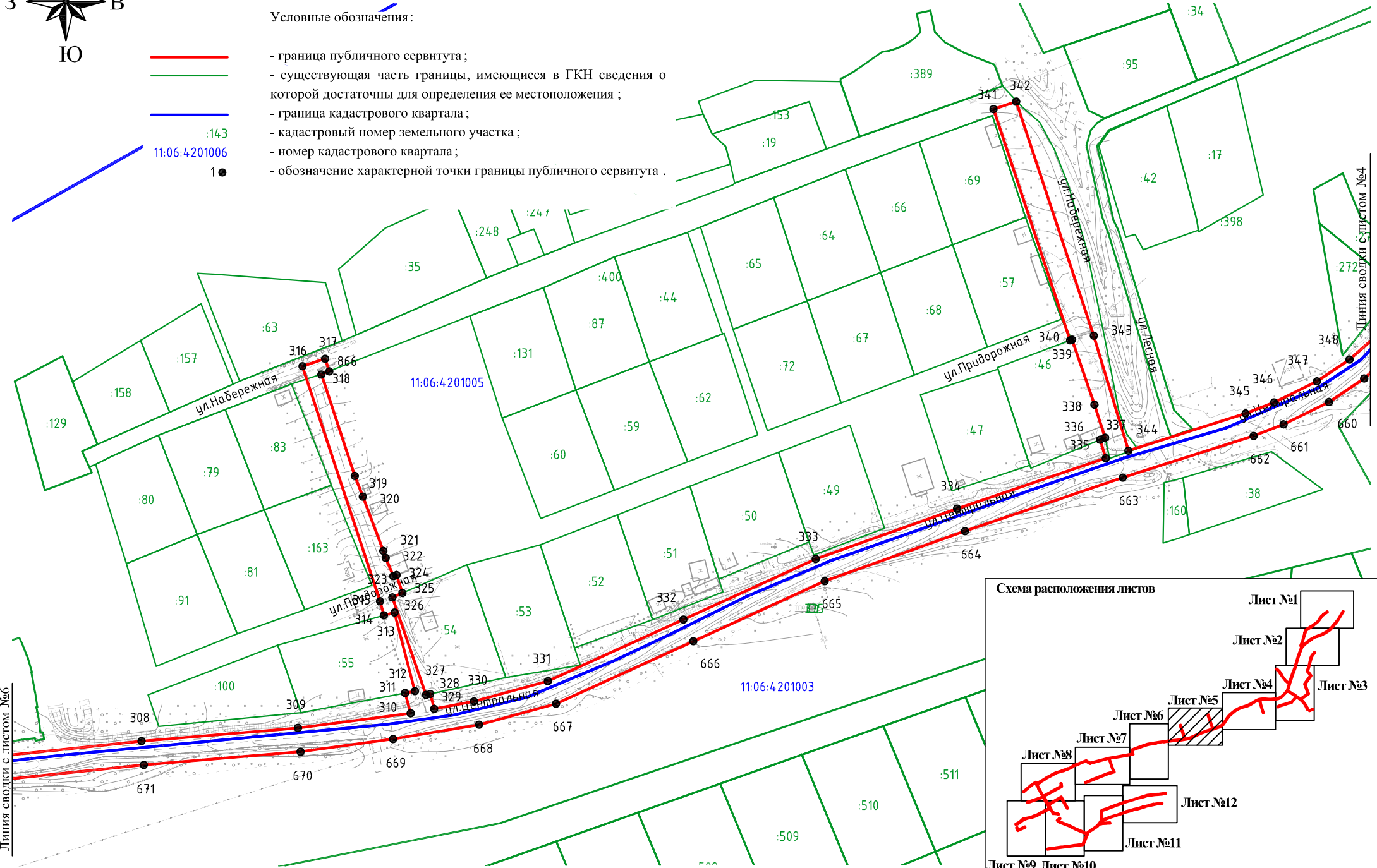
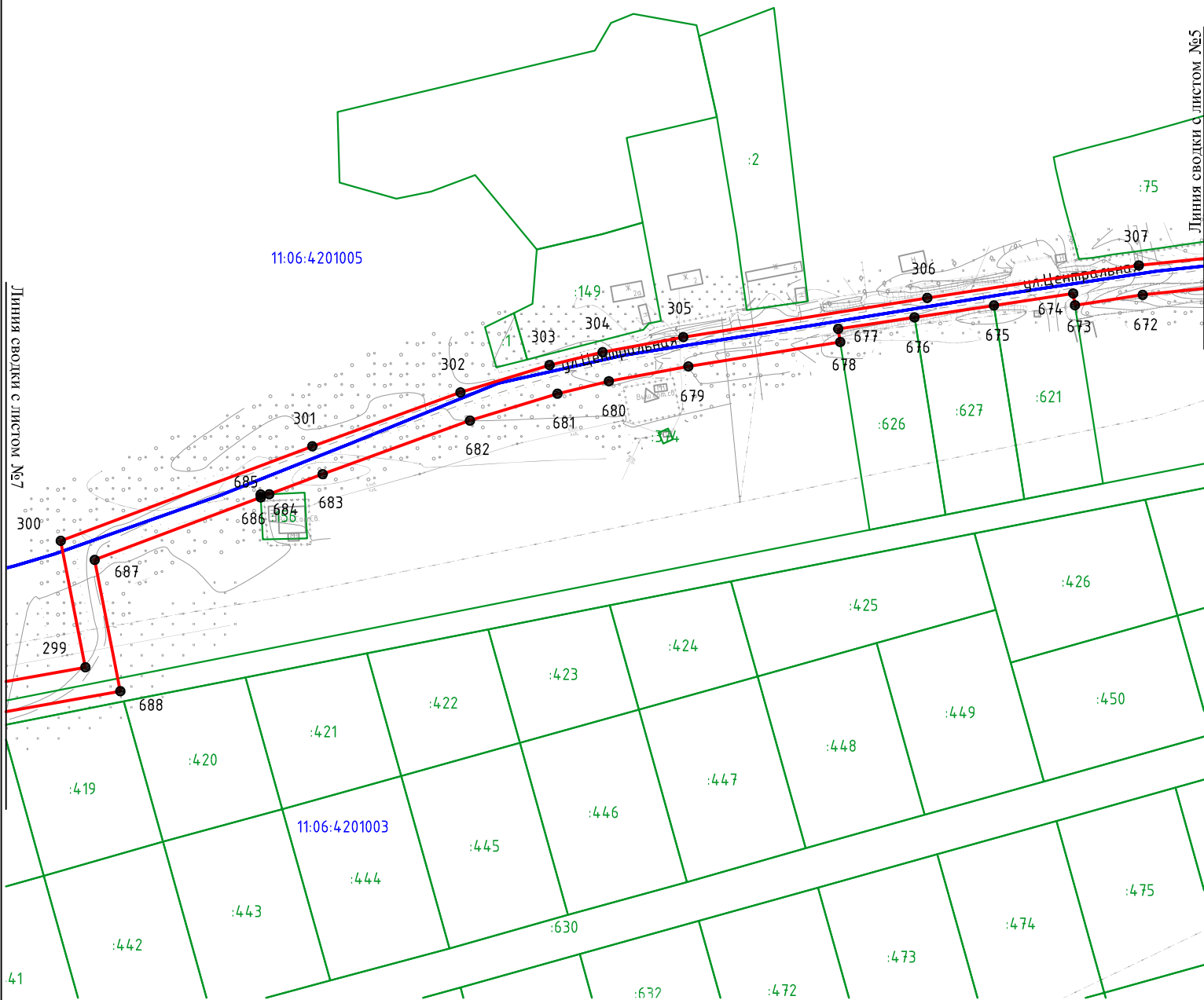
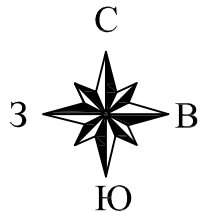


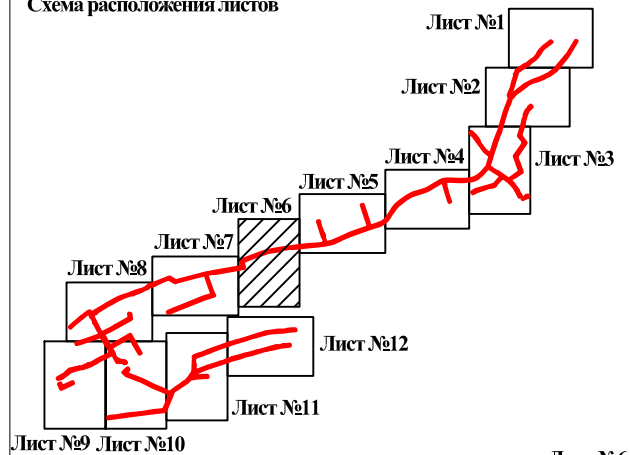
Схема размещения границ публичного сервитута на кадастровом плане территории
в масштабе 1:2000,
общей площадью 101 947 кв.м.



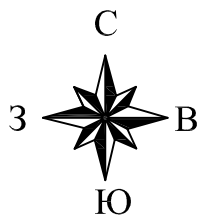
Условные обозначения :

- - граница публичного сервитута ;
- - существующая часть границы, имеющиеся в ГКН сведения о которой достаточны для определения ее местоположения ;
- - граница кадастрового квартала ;
- :143 - кадастровый номер земельного участка ;
- 11:06:4201006 - номер кадастрового квартала ;
- - обозначение характерной точки границы публичного сервитута .

Схема расположения листов



**Схема размещения границ публичного сервитута на кадастровом плане территории
в масштабе 1:2000,
общей площадью 101 947 кв.м.**

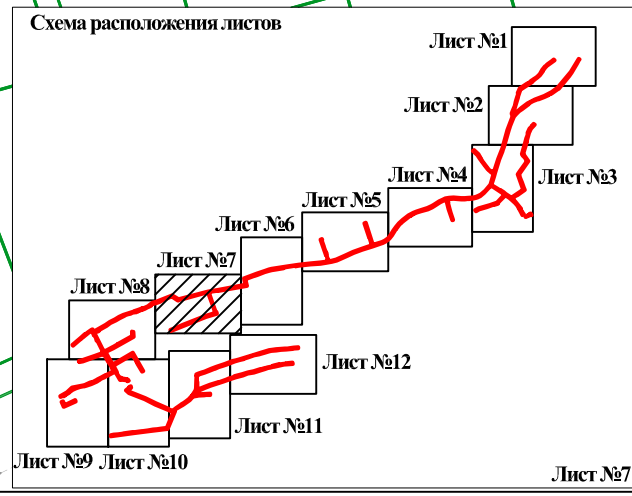
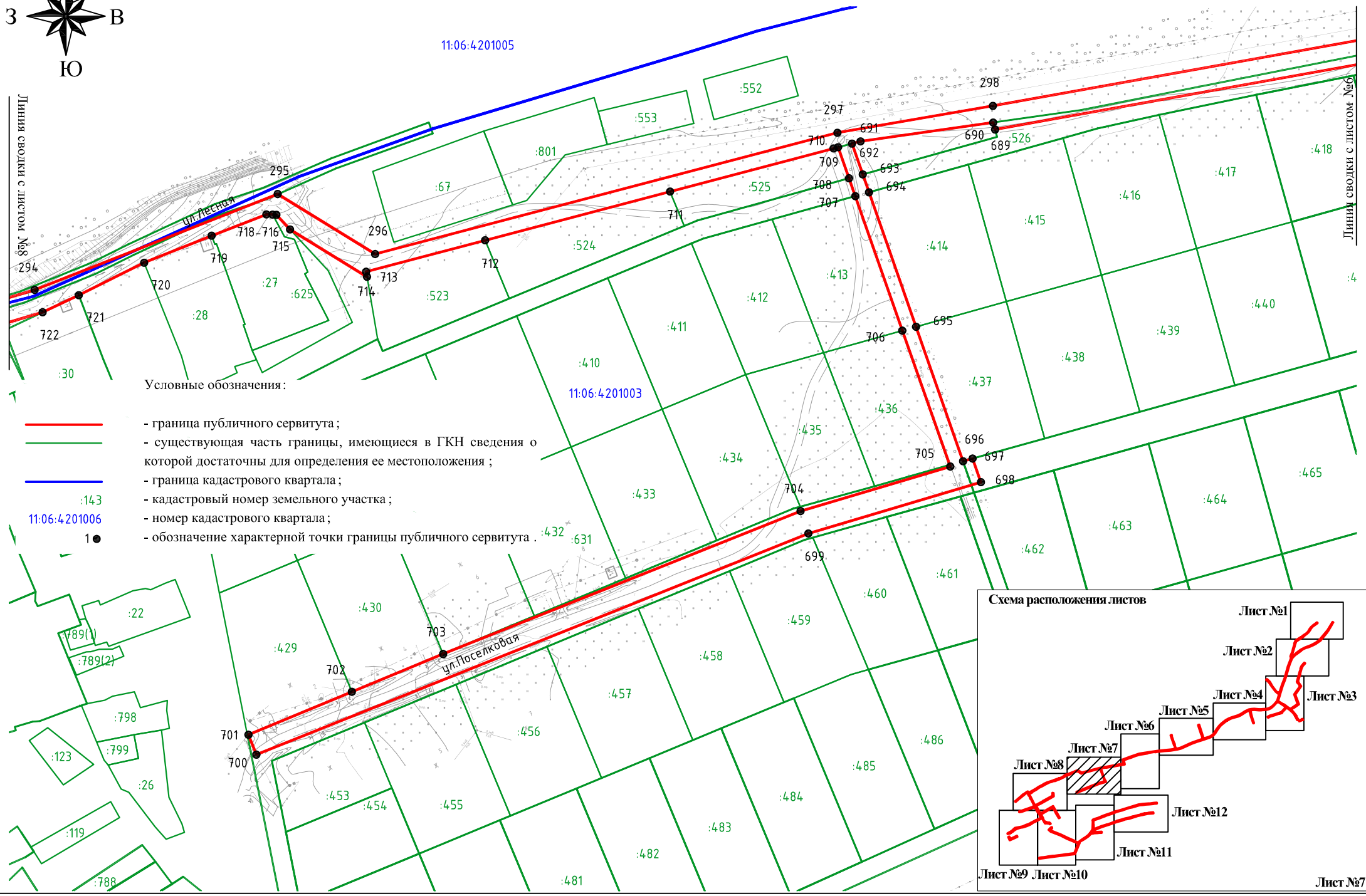


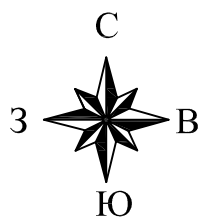
Линия свода с листом №8

Линия свода с листом №9

Условные обозначения:

- - граница публичного сервитута;
- - существующая часть границы, имеющиеся в ГКН сведения о которой достаточны для определения ее местоположения;
- - граница кадастрового квартала;
- 11:06:4201006 - кадастровый номер земельного участка;
- 11:06:4201003 - номер кадастрового квартала;
- - обозначение характерной точки границы публичного сервитута.





**Схема размещения границ публичного сервитута на кадастровом плане территории
в масштабе 1:2000,
общей площадью 101 947 кв.м.**

Условные обозначения:

- граница публичного сервитута ;
- существующая часть границы, имеющиеся в ГКН сведения о которой достаточны для определения ее местоположения ;
- граница кадастрового квартала ;
- кадастровый номер земельного участка ;
- номер кадастрового квартала ;
- обозначение характерной точки границы публичного сервитута .

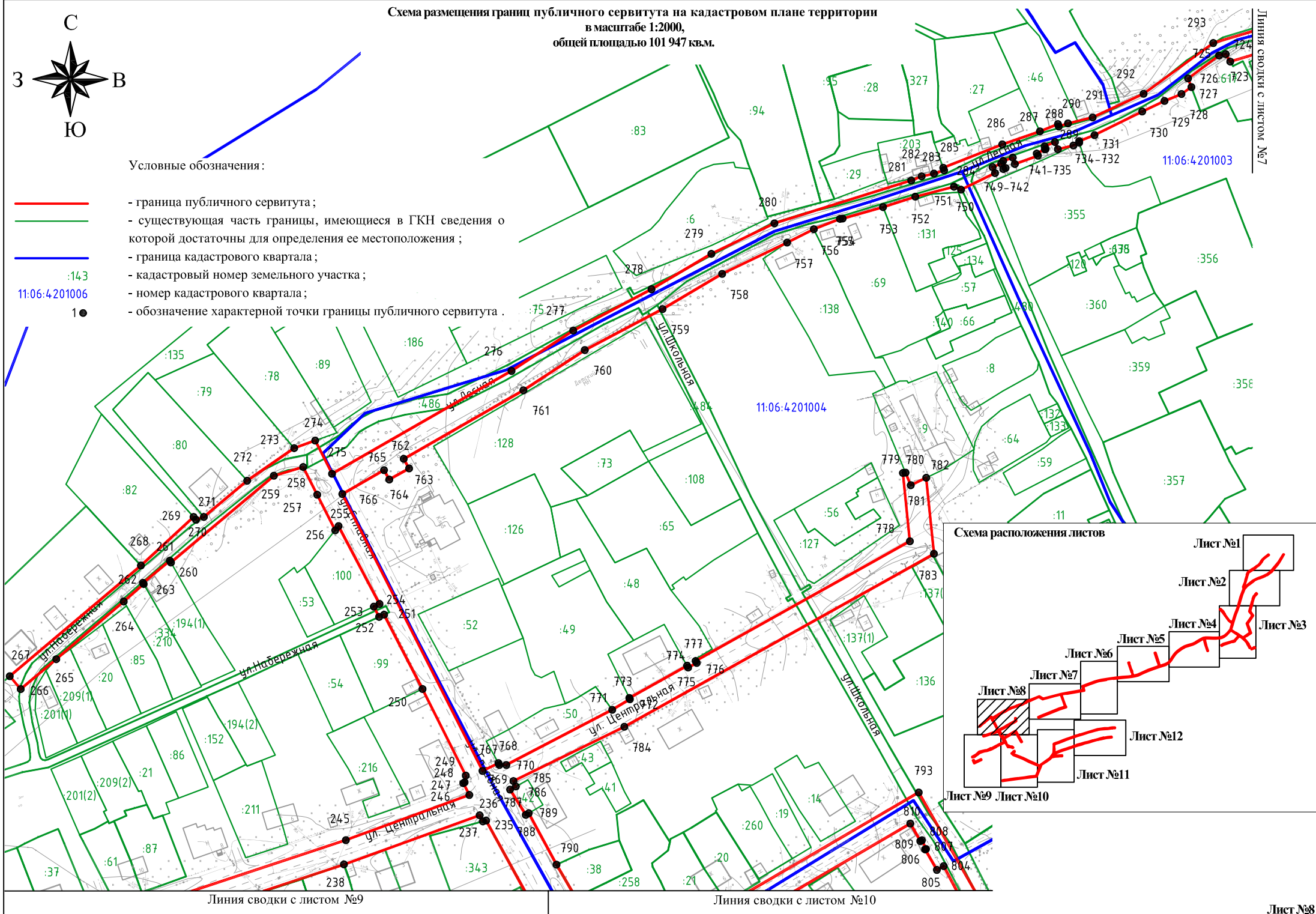
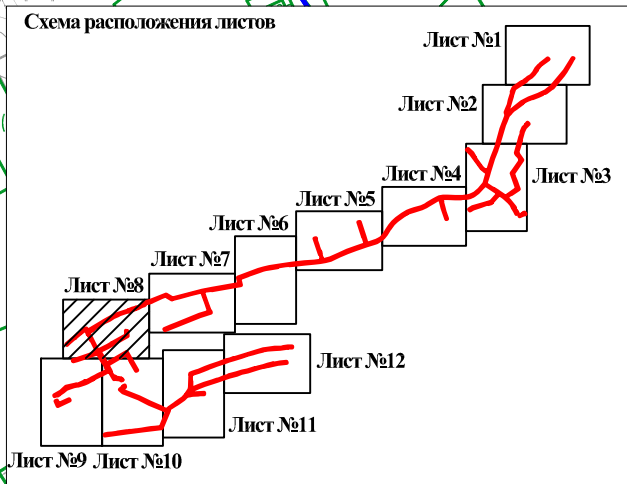
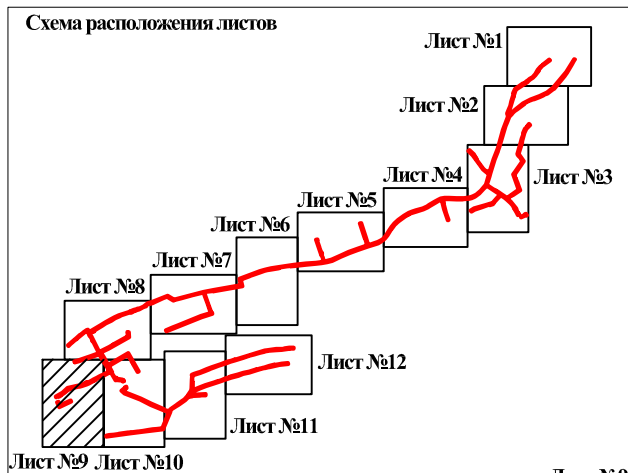


Схема расположения листов





- граница публичного сервитута ;
- существующая часть границы, имеющиеся в ГКН сведения о которой достаточны для определения ее местоположения ;
- граница кадастрового квартала ;
- кадастровый номер земельного участка ;
- номер кадастрового квартала ;
- обозначение характерной точки границы публичного сервитута .



**Схема размещения границ публичного сервитута на кадастровом плане территории
в масштабе 1:2000,
общей площадью 101 947 кв.м.**

Линия сводки с листом №8

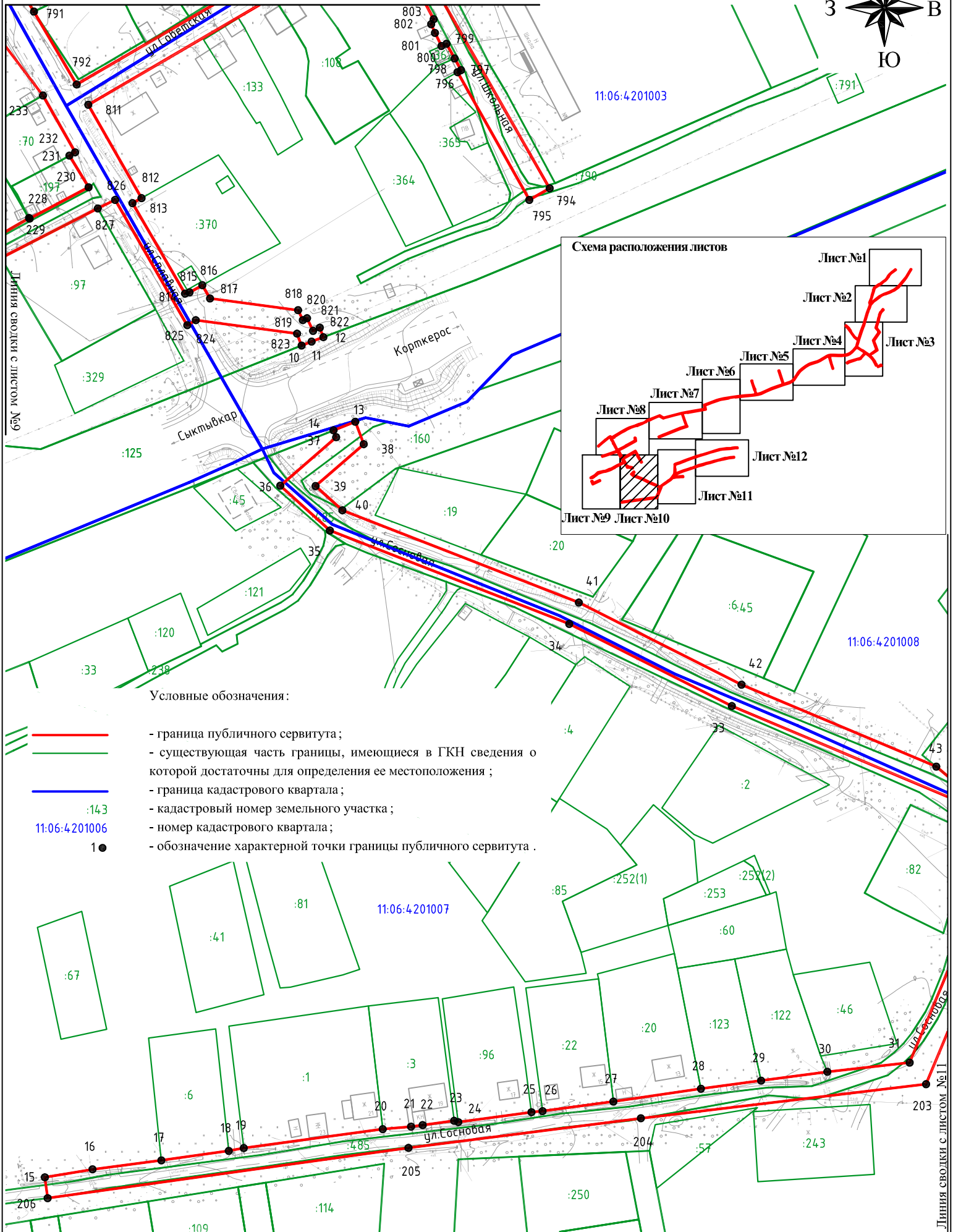
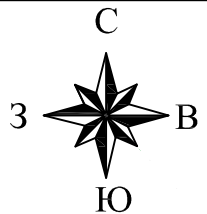
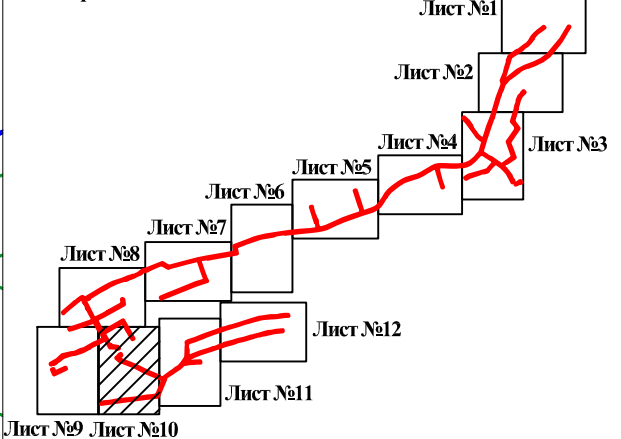


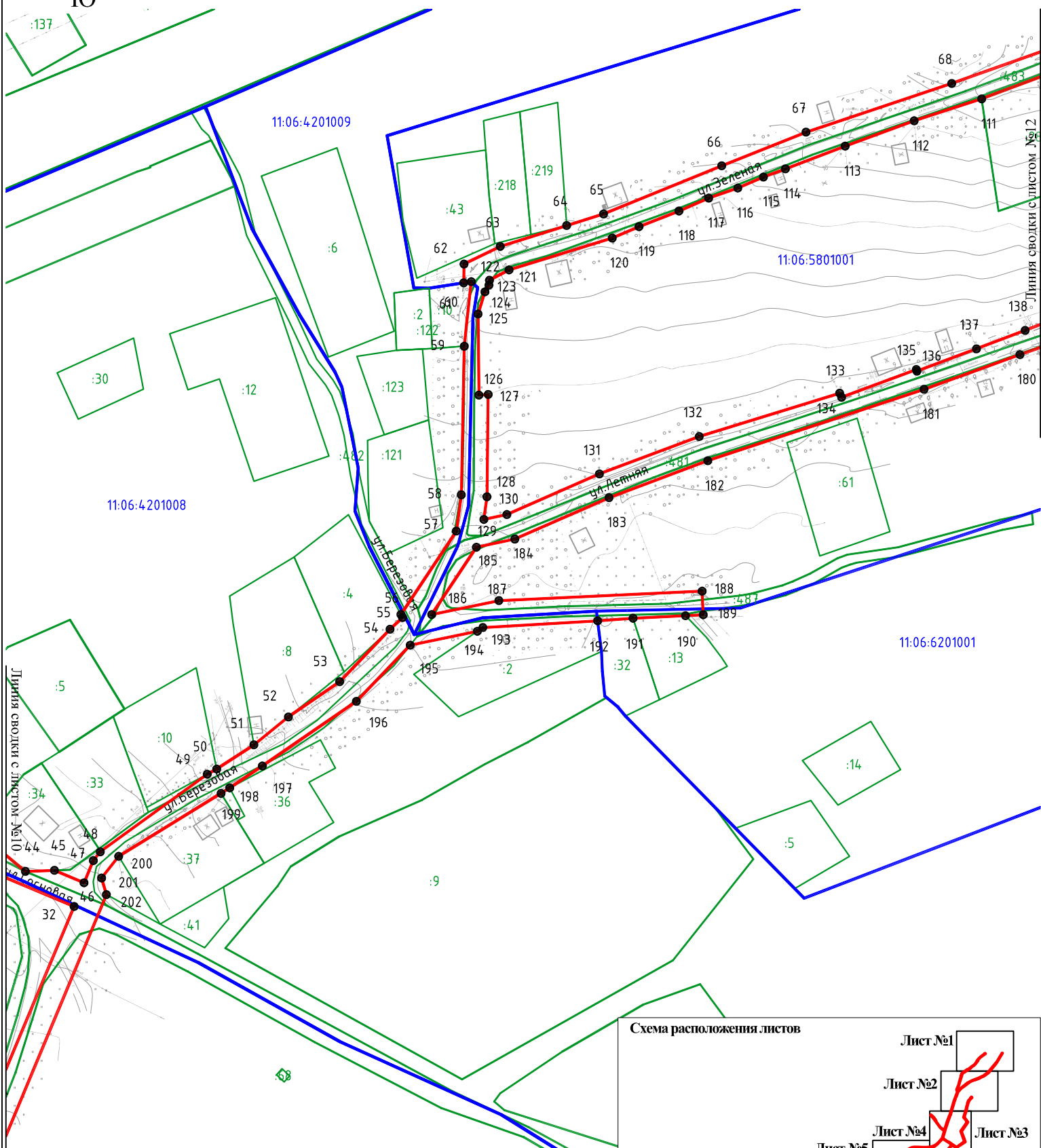
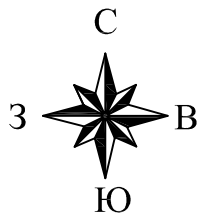
Схема расположения листов



Условные обозначения:

- граница публичного сервитута;
- существующая часть границы, имеющиеся в ГКН сведения о которой достаточны для определения ее местоположения;
- граница кадастрового квартала;
- кадастровый номер земельного участка;
- обозначение характерной точки границы публичного сервитута.

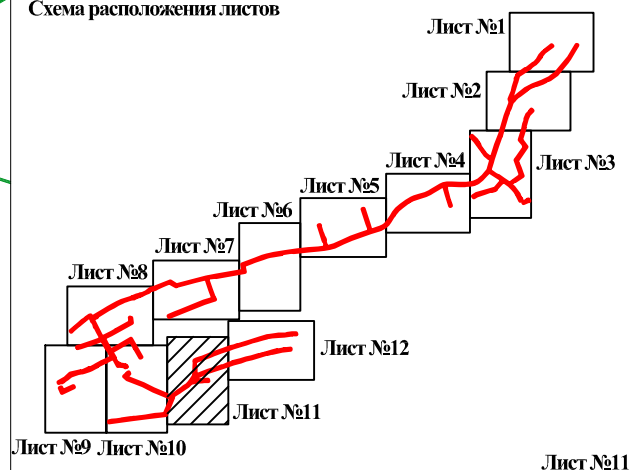
Схема размещения границ публичного сервитута на кадастровом плане территории
в масштабе 1:2000,
общей площадью 101 947 кв.м.

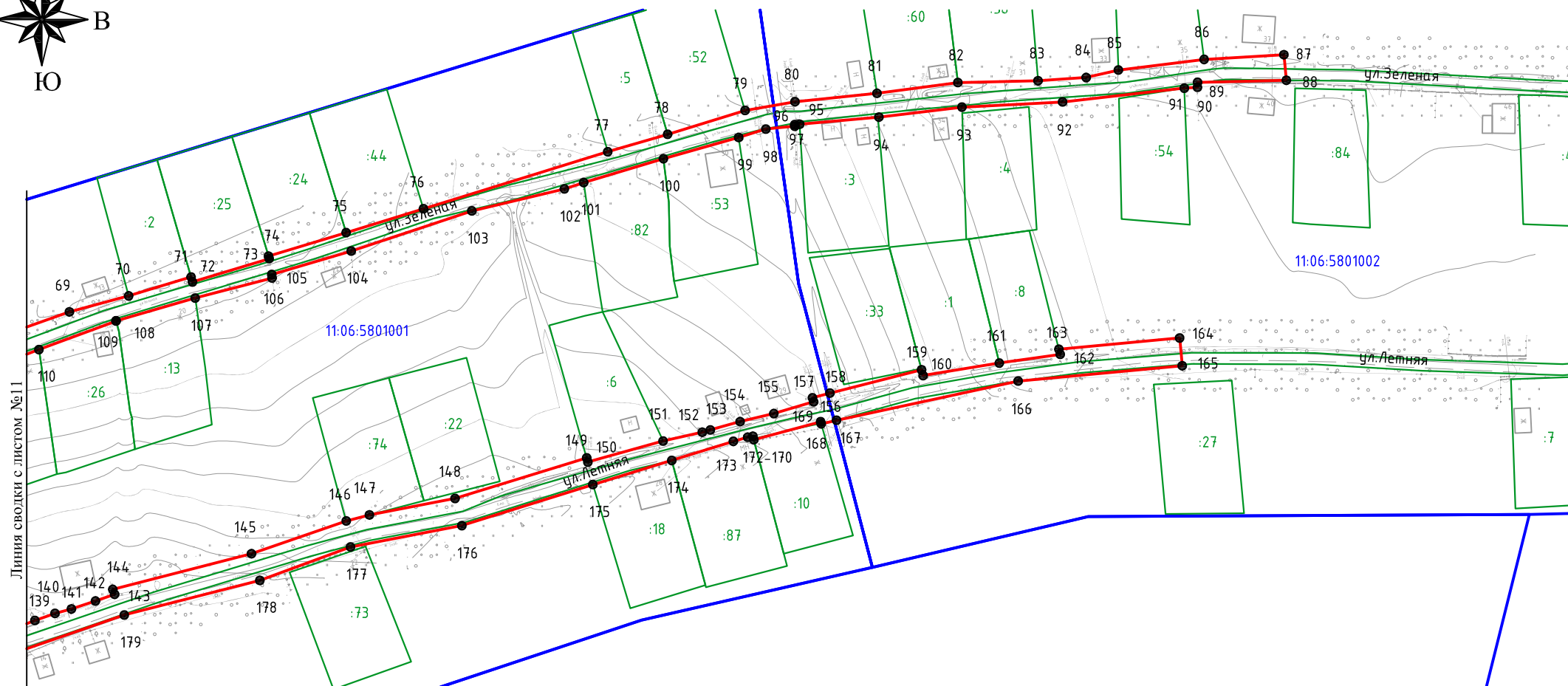


Условные обозначения:

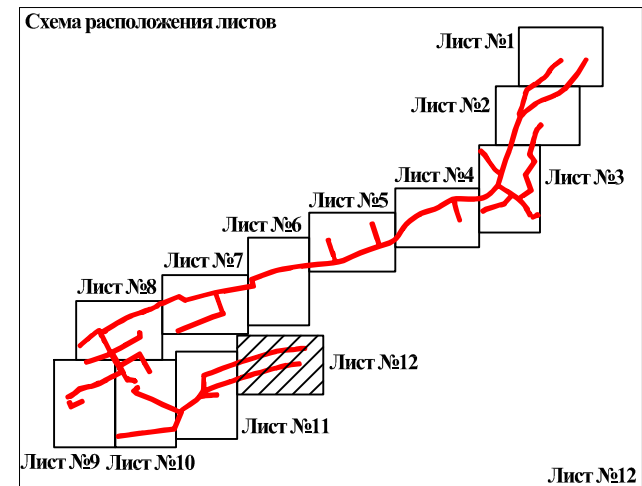
- - граница публичного сервитута;
- - существующая часть границы, имеющиеся в ГКН сведения о которой достаточны для определения ее местоположения;
- - граница кадастрового квартала;
- :143 - кадастровый номер земельного участка;
- 11:06:4201006 - номер кадастрового квартала;
- - обозначение характерной точки границы публичного сервитута.

Схема расположения листов





- граница публичного сервитута ;
- существующая часть границы, имеющиеся в ГКН сведения о которой достаточны для определения ее местоположения ;
- граница кадастрового квартала ;
- кадастровый номер земельного участка ;
- номер кадастрового квартала ;
- обозначение характерной точки границы публичного сервитута .



Каталог координат границы публичного сервитута

№ точки	X	Y	№ точки	X	Y	№ точки	X	Y	№ точки	X	Y	№ точки	X	Y	№ точки	X	Y	№ точки	X	Y	№ точки	X	Y	№ точки	X	Y
4	23097.31	33869.02	251	23500.88	34:04.69	303	23973.03	35239.07	354	24302.01	36124.03	406	25085.08	36871.07	458	25279.72	37235.29	510	24456.87	36829.23	562	24350.61	36916.15	614	24426.71	36418.97
5	23101.09	33878.25	252	23499.87	34:02.48	304	23977.39	35256.93	355	24330.95	36162.52	407	25111.91	36878.41	459	25365.33	37286.35	511	24453.87	36833.73	563	24345.64	36918.87	615	24423.1	36421.28
6	23077.44	33888.93	253	23504.42	34:00.18	305	23982.44	35284.08	356	24349.27	36193.89	408	25138.04	36886.84	460	25361.51	37292.77	512	24445.59	36844.39	564	24346.27	36920.05	616	24423.51	36423.8
7	23109.72	33960.25	254	23505.57	34:02.68	306	23995.63	35366.2	357	24357.53	36213.87	409	25140.01	36883.71	461	25357.48	37290.37	513	24456.09	36854.22	565	24337.5	36924.86	617	24417.12	36425.53
8	23100.61	33964.37	255	23539.88	34084.62	307	24006.6	35437.45	358	24365.79	36240.71	410	25167.22	36896.55	462	25330.76	37274.24	514	24501.57	36919.14	566	24332.36	36915.2	618	24414.24	36424.33
9	23064.2	33883.93	256	23538.03	34083.16	308	24014.59	35513.58	359	24379.86	36286.37	411	25168.69	36895.43	463	25273.89	37241.35	515	24602.35	36883.63	567	24349.11	36905.57	619	24373.9	36434.72
4	23097.31	33869.02	257	23553.71	34075.22	309	24020.07	35579.02	360	24391.96	36313.78	412	25202.71	36947.22	464	25258	37229.67	516	24620.8	36896.49	568	24375.06	36892.54	620	24350.35	36441.3
			258	23565.91	34069.04	310	24026.24	35626.18	361	24401.88	36329.6	413	25199.73	36949.27	465	25252.84	37225.88	517	24689.83	36943.67	569	24394.98	36880.01	621	24349.92	36441.32
207	23136.09	33860.07	259	23562.04	34056.13	311	24034.72	35623.86	362	24423.91	36365.52	414	25221.49	36974.98	466	25168.45	37155.48	518	24698.92	36937.22	570	24412.02	36866.28	622	24306.71	36455.31
208	23160.61	33904.92	260	23523.83	34010.79	312	24035.5	35627.96	363	24436.18	36387.47	415	25223.73	36978.08	467	25165.95	37151.3	519	24701.76	36936.95	571	24435.04	36841.68	623	24300.35	36457.41
209	23191.86	33938.86	261	23524.67	34010.32	313	24068.42	35619.43	364	24443.49	36405.95	416	25235.72	36993.92	468	25163.33	37148.48	520	24708.41	36934.1	572	24445.85	36827.75	624	24298.23	36450.69
210	23206.37	34003.62	262	23514.89	33998.46	314	24067.27	35614.98	365	24448.28	36429.61	417	25236.53	36997.68	469	25136.79	37112.15	521	24726.14	36917.9	573	24463.06	36803.64	625	24372.48	36427.26
211	23206.13	34004.46	263	23514.34	33998.78	315	24073.14	35613.38	366	24448.94	36461.04	418	25247.03	37012.05	470	25131.72	37101.67	522	24736.53	36910.53	574	24445.55	36785.83	626	24422.28	36413.77
212	23208.09	34014.17	264	23506.66	33989.98	316	24171.56	35580.9	367	24445.86	36511.21	419	25262.55	37026.46	471	25133.61	37100.2	523	24809.55	36932.7	575	24423.75	36764.91	627	24434.57	36412.3
213	23212.32	34028.51	265	23481.25	33960.27	317	24174.7	35590.4	368	24445.85	36533.76	420	25265.05	37028.37	472	25125.5	37082.32	524	24841.9	36940.01	576	24409.52	36752.25	628	24433.87	36408.81
214	23213.31	34031.44	266	23468.06	33944.61	866	24169.48	35592.12	369	24447.29	36559.67	421	25295.22	37046.57	473	25122.98	37083.63	525	24862.8	36947.78	577	24408.35	36753.52	629	24427.12	36391.77
215	23225.74	34059.55	267	23473.76	33939.81	318	24168.21	35588.87	370	24450.99	36590.81	422	25314.49	37063.1	474	25112.39	37061.77	526	24876.48	36949.29	578	24405.29	36750.25	630	24415.28	36370.57
216	23226.84	34062.37	268	23522.51	33997.57	319	24125.63	35602.81	371	24454.77	36608.15	423	25327.75	37081.17	475	25097.1	37021.83	527	24905.92	36961.61	579	24398.72	36728.32	631	24393.38	36334.87
217	23227.49	34063.62	269	23543.9	34020.76	320	24116.97	35606.17	372	24460.5	36623.43	424	25329.34	37080	476	25099.87	37021.04	528	24908.64	36966.34	580	24402.22	36726.35	632	24383.1	36318.48
218	23226.88	34064.01	270	23542.69	34021.85	321	24049.23	35614.75	373	24468.98	36638.85	425	25331.7	37108.96	477	25091.94	37000.88	529	24923.63	36979.45	581	24384.5	36679.07	633	24370.48	36289.88
219	23228.35	34067.07	271	23543.91	34025.29	322	24091.3	35615.75	374	24481.58	36654.76	426	25363.12	37122.9	478	25091.9	37000.15	530	24924.84	36978.16	582	24368.93	36628.83	634	24356.23	36243.65
220	23227.32	34068.97	272	23559.88	34044.37	323	24083.68	35618.95	375	24495.05	36669.43	427	25356.06	37128.21	479	25082.14	36979.92	531	24936.56	36989.23	583	24356.38	36607.14	635	24348.11	36217.25
221	23243.05	34101.4	273	23574.22	34065.06	324	24084.14	35620.28	376	24506.91	36679.57	428	25317.34	37076.22	480	25074.78	36966.61	532	24929.68	36996.48	584	24365.03	36602.13	636	24340.29	36198.34
222	23246.88	34107.45	274	23577.57	34074.34	325	24076.61	35622.76	377	24535.09	36703.3	429	25303.71	37062.14	481	25068.08	36955.55	533	24903.06	36971.25	585	24378.18	36624.84	637	24339.2	36196.46
223	23260.03	34131.95	275	23562.92	34081.76	326	24074.75	35618.54	378	24609.03	36724.09	430	25303.43	37062.4	482	25066.48	36957.01	534	24875.38	36959.68	586	24400.07	36698.71	638	24339.63	36196.24
224	23268.32	34146.97	276	23608.24	34160.81	327	24033.95	35632.6	379	24613.6	36708.89	431	25294.88	37055.29	483	25064.61	36954.57	535	24876.08	36958.81	587	24415.22	36748.56	639	24337.66	36192.37
225	23275.56	34160.63	277	23626.03	34188.02	328	24034.33	35634.34	380	24635.16	36683.57	432	25290.94	37054.02	484	25032.01	36912.51	536	24851.63	36952.43	588	24468.9	36795.47	640	24337	36192.7
226	23274.02	34161.46	278	23644.22	34222.49	329	24028.09	35636.04	381	24663.43	36662.38	433	25286.29	37050.76	485	25018.69	36894.11	537	24814.3	36942.92	589	24484.38	36773.78	641	24329.83	36180.42
227	23280.89	34175	279	23659.81	34248.86	330	24031.23	35652.7	382	24704.04	36632.92	434	25284.97	37052.46	486	25007.24	36881.37	538	24813.53	36943.89	590	24526.11	36708.81	642	24331	36179.72
228	23287.89	34187	280	23673.26	34276.64	331	24039.68	35683.62	383	24728.9	36616.7	435	25273.85	37043.91	487	24999.5	36874.49	539	24806.96	36942.37	591	24520.08	36703.73	643	24328.96	36176.31
229	23287.61	34187.23	281	23692.14	34336.9	332	24065.5	35740.32	384	24757.09	36587.97	436	25256.01	37030.55	488	24983.55	36859.99	540	24738.32	36921.52	592	24519.1	36700.23	644	24327.82	36176.99
230	23301.04	34212.5	282	23693.95	34341.48	333	24090.85	35795.69	385	24764.23	36594.97	437	25240.68	37013.83	489	24946.6	36845.9	541	24689.92	36955.87	593	24506.75	36688.54	645	24322.61	36168.07
231	23314.57	34204.28	283	23695.15	34346.92	334	24111.94	35854.85	386	24735.28	36624.48	438	25228.8	36997.92	490	24916.03	36831.62	542	24603.79	36896.75	594	24476.82	36660.96	646	24294.26	36130.37
232	23315.98	34206.73	284	23696.61	34351.39	335	24133.06	35917.05	387	24717.23	36636.21	439	25217.07	36981.73	491	24913.74	36833.38	543	24599.66	36892.14	595	24456.43	36636.52	647	24283.35	36117.9
233	23340.29	34192.96	285	23697.72	34351	336	24140.79	35914.72	388	24715.55	36634.14	440	25212.84	36979.95	492	24893.87	36825.8	544	24595.19	36896.15	596	24451.54	36626.03	648	24276.24	36108.09
234	23363.45	34175.27	286	23708.02	34377	337	24141.64	35916.79	389	24711.91	36637.08	441	25212.4	36980.18	493	24799.83	36798.23	545	24593.53	36894.09	597	24451.57	36625.63	649	24275.21	36108.94
235	23410.18	34149.64	287	23713.76	34393.58	338	24155.44	35912.34	390	24713.29	36638.78	442	25160.57	36901.28	494	24785.13	36793.47	546	24580.64	36899.62	598	24450.49	36623.49	650	24272.27	36105.64
236	23409.79	34148.22	288	23716.97	34401.53	339	24182.68	35902.94	391	24704.89	36644.66	443	25116.74	36888.41	495	24761.56	36786.79	547	24575.92	36900.34	599	24449.95	36623.76	651	24249.77	36087.11
237	23412.48	34146.8	289	23715.92	34401.88	340	24182.41	35902.16	392	24704.36	36640.03	444	25112.63	36886.18	496	24761.94	36785.36	548	24575.67	36901.58	600	24445.16	36610.99	652	24240.6	36080.79
238	23390.85	34087.02	290	23717.26	34405.94	341	24279.22	35870.09	393	24641.99																

Каталог координат границ публичного сервитута

№ точки	X	Y	№ точки	X	Y	№ точки	X	Y	№ точки	X	Y	№ точки	X	Y	№ точки	X	Y	№ точки	X	Y	№ точки	X	Y
666	24056.41	35744.47	718	23793.11	34596.16	770	23434.64	34158.51	822	23240.96	34311.46	16	22880.84	34214.18	66	23317.72	34859.39	118	23300.09	34842.75	170	23321.73	35244.09
667	24030.25	35687.03	719	23784.13	34573.09	771	23458.94	34205.18	12	23236.89	34312.99	17	22884.66	34243.63	67	23330.84	34892.27	119	23294	34827.17	171	23322.98	35243.76
668	24021.45	35654.85	720	23772.72	34544.6	772	23463.61	34212.97	11	23235	34307.95	18	22888.74	34272.48	68	23349.82	34949.08	120	23289.55	34816.75	172	23322.63	35241.9
669	24015.45	35618.87	721	23758.99	34517.04	773	23464.16	34212.7	10	23233.3	34303.66	19	22889.94	34278.91	69	23367.52	34999.01	121	23277.14	34776.5	173	23321.13	35236.78
670	24010.13	35580.12	722	23751.82	34501.8	774	23478.38	34238.16	823	23238.41	34301.73	20	22898.05	34338.42	70	23373.25	35020.24	122	23273.13	34768.86	174	23314.32	35214.71
671	24004.63	35514.52	723	23744.5	34477.43	775	23477.54	34238.62	824	23244.17	34258.39	21	22899.1	34350.53	71	23380	35042.59	123	23271.2	34768.67	175	23305.65	35186.47
672	23996.68	35438.74	724	23747.79	34475.43	776	23479.62	34242.41	825	23242	34254.73	22	22899.77	34355.47	72	23378.23	35043.1	124	23268.59	34767.1	176	23290.96	35139.56
673	23993.17	35415.95	725	23747.19	34472.49	777	23480.47	34241.91	826	23295.64	34223.86	23	22901.62	34368.97	73	23386.59	35070.57	125	23259.95	34764.41	177	23283.31	35099.67
674	23997.15	35415.33	726	23737.08	34458.86	778	23533.19	34336.29	827	23291.97	34216.43	24	22901.05	34370.73	74	23387.5	35070.32	126	23228.36	34764.75	178	23271.34	35067.22
675	23993.11	35388.64	727	23733.28	34460.31	779	23563.28	34333.23	828	23270.73	34174.93	25	22905.28	34402.06	75	23395.9	35098.11	127	23228.58	34768.35	179	23258.95	35018.69
676	23989.1	35361.93	728	23730.22	34455.95	780	23563.4	34334.41	829	23269.37	34172.18	26	22905.76	34406.82	76	23404.46	35125.8	128	23188.7	34767.9	180	23244.12	34975.65
677	23985.22	35336.22	729	23727.16	34448.46	781	23557.89	34336.7	830	23269.91	34171.88	27	22909.83	34437.15	77	23424.87	35191.81	129	23179.88	34766.67	181	23230.62	34938.28
678	23980.8	35336.91	730	23722.5	34438.64	782	23561.17	34343.5	831	23268.16	34168.8	28	22915.33	34474.6	78	23431.13	35213.24	130	23181.8	34775.66	182	23202.77	34853.97
679	23972.59	35285.79	731	23712.11	34417.63	783	23527.67	34346.91	832	23259.15	34151.75	29	22918.78	34500.37	79	23439.66	35240.95	131	23197.63	34811.72	183	23188.36	34815.48
680	23967.61	35259.03	732	23709.45	34410.88	784	23451.48	34210.51	833	23249.23	34131.61	30	22922.58	34528.71	80	23442.79	35258.84	132	23212.2	34850.65	184	23172.23	34778.75
681	23963.39	35241.72	733	23708.82	34410.91	785	23427.56	34161.66	834	23243.07	34121.59	31	22926.51	34563.95	81	23445.81	35288.22	133	23229.08	34905.38	185	23169.04	34763.77
682	23954.37	35212.26	734	23707.55	34408.33	786	23425.18	34162.73	835	23244.02	34121.08	32	23029.02	34606.95	82	23449.65	35317.17	134	23227.49	34906.16	186	23142.8	34746.34
683	23936.33	35162.69	735	23705.89	34401.5	787	23423.8	34160.18	836	23242.29	34117.88	33	23079.08	34487.85	83	23450.31	35345.89	135	23238.3	34935.26	187	23148.24	34772.55
684	23929.57	35144.71	736	23709.05	34400.21	788	23412.65	34167.11	837	23242.14	34117.96	34	23114.21	34418.26	84	23451.48	35363.1	136	23237.65	34935.49	188	23151.93	34851.77
685	23929.45	35141.79	737	23707.2	34395.64	789	23413.41	34168.41	838	23241.96	34117.66	35	23154.17	34315.79	85	23454.15	35374.66	137	23246.37	34958.71	189	23142.72	34852.2
686	23928.49	35141.83	738	23706.01	34396.12	790	23390.74	34180.64	839	23240.51	34115.06	36	23173.35	34294.56	86	23457.94	35405.34	138	23253.57	34977.7	190	23142.36	34845.3
687	23907.48	35085.94	739	23705.85	34395.8	791	23376.19	34189.09	840	23238.59	34116.14	37	23194.08	34318.46	87	23459.63	35433.91	139	23256.97	34986.66	191	23141.37	34824.83
688	23863.26	35094.56	740	23704.01	34392.2	792	23345	34207.39	841	23232.05	34102.85	14	23197.01	34317.35	88	23450.48	35434.79	140	23259.51	34993.85	192	23140.36	34811.05
689	23828.95	34903.57	741	23703.04	34392.69	793	23422.54	34340.19	842	23220.93	34080.25	13	23200.71	34326.65	89	23449.76	35402.98	141	23261.1	34999.75	193	23137.75	34766.3
690	23831.89	34902.75	742	23699.37	34382.56	794	23300.57	34409.84	843	23214.45	34064.97	38	23191.1	34330.28	90	23447.96	35402.96	142	23263.97	35008.38	194	23136.28	34764.13
691	23823.95	34846.82	743	23702.19	34381.63	795	23295.61	34401.16	844	23202.68	34032.79	39	23173.2	34309.65	91	23447.66	35398.24	143	23266.36	35015.23	195	23130.86	34737.98
692	23823	34843.21	744	23700.79	34377.41	796	23350.27	34370.42	845	23199.24	34018.98	40	23162.82	34321.13	92	23442.71	35354.68	144	23268.11	35014.56	196	23108.97	34717
693	23810	34847.75	745	23697.64	34378.45	797	23351.12	34371.94	846	23199.45	34017.48	41	23123.35	34422.34	93	23440.85	35318.64	145	23280.9	35064.24	197	23083.78	34680.3
694	23802.44	34850.39	746	23697.17	34377.48	798	23356.15	34369.17	847	23198.63	34013.22	42	23088.2	34491.97	94	23437.28	35288.89	146	23292.62	35098.16	198	23075.25	34667.6
695	23745.66	34870.22	747	23699.54	34376.51	799	23362.4	34365.7	848	23194.11	33991.95	43	23053.15	34575.36	95	23434.73	35260.5	147	23294.79	35106.48	199	23073.09	34664.22
696	23688.9	34890.05	748	23698	34372.74	800	23361.47	34363.55	849	23186.57	33966.56	44	23042.67	34587.97	96	23434.58	35258.76	148	23300.68	35137.13	200	23048.57	34624.31
697	23690.03	34894.08	749	23695.38	34373.81	801	23367.08	34360.76	850	23176.87	33942.03	45	23043.09	34599.29	97	23434.03	35258.78	149	23315.21	35184.24	201	23040.11	34617.64
698	23680.06	34897.59	750	23688.09	34358.83	802	23370.81	34359.12	851	23158.41	33919.85	46	23038.25	34610.81	98	23433	35248.4	150	23313.73	35184.66	202	23033.65	34619.52
699	23658.4	34824.79	751	23689.38	34355.74	803	23372.94	34360.2	852	23157.86	33919.95	47	23046.89	34614.44	99	23429.99	35238.67	151	23321.26	35211.62	203	22917.28	34570.98
700	23565.03	34591.96	752	23684.99	34338.69	804	23390.1	34351.2	853	23141.56	33894.3	48	23050.34	34617.13	100	23422.38	35211.73	152	23324.42	35225.64	204	22902.69	34448.88
701	23573.43	34588.6	753	23680.41	34324.48	805	23388.43	34348.2	854	23139.92	33894.89	49	23080.58	34658.84	101	23413.83	35183.19	153	23325.23	35228.52	205	22890.03	34349.43
702	23591.56	34632.24	754	23675.35	34306.66	806	23397.43	34343.01	855	23133.94	33883.96	50	23082.6	34662.53	102	23411.57	35176.26	154	23328.22	35239.19	206	22868.51	34194.97
703	23607.54	34670.72	755	23675.22	34305.52	807	23397.64	34343.44	2	23138.08	33882.27	51	23092.03	34677.03	103	23403.68	35143.14	155	23331.09	35251.27	15	22877.42	34193.76
704	23667.85	34821.5	756	23670.66	34293.97	808	23401.47	34341.61	856	23130.01	33862.56	52	23102.89	34690.46	104	23389.31	35099.93	156	23335.3	35265.52			
705	23686.65	34884.67	757	23664.77	34282.2	809	23401.13	34340.9	207	23136.09	33860.07	53	23116.64	34710.49	105	23380.9	35071.48	157	23336.75	35265.1			
706	23744.04	34864.44	758	23650.99	34253.59	810	23408.81	34336.51	857	23132.93	36933.09	54	23137.08	34730.09	106	23379.65	35071.61	158	23338.42	35271.36			
707	23800.82	34844.6	759	23635.49	34227.37	811	23336.32	34212.35	858	24337.37	36962.53	55	23141.63	34734.99	107	23372.47	35044.07	159	23346.77	35304.17			
708	23808.38	34841.95	760	23617.41	34193.1	812	23296.4	34235.15	859	24339.92	36961.17	56	23142.84	34734.36	108	23364.31	35015.73	160	23344.72	35304.71			
709	23821.46	34837.36	761	23599.71	34166.04	813	23294.23	34231.29	860	24343.73	36970.27	57	23175.33	34755.94	109	23364.25	35015.74	161	23349.2	35332.01			
710	23820.95	34835.43	762	23569.5	34113.34	814	23255.53	34253.77	861	24331.67	36975.38	58	23189.45	34757.9	110	23354.01	34988.13	162	23352.31	35353.8			
711	23802.75	3476																					