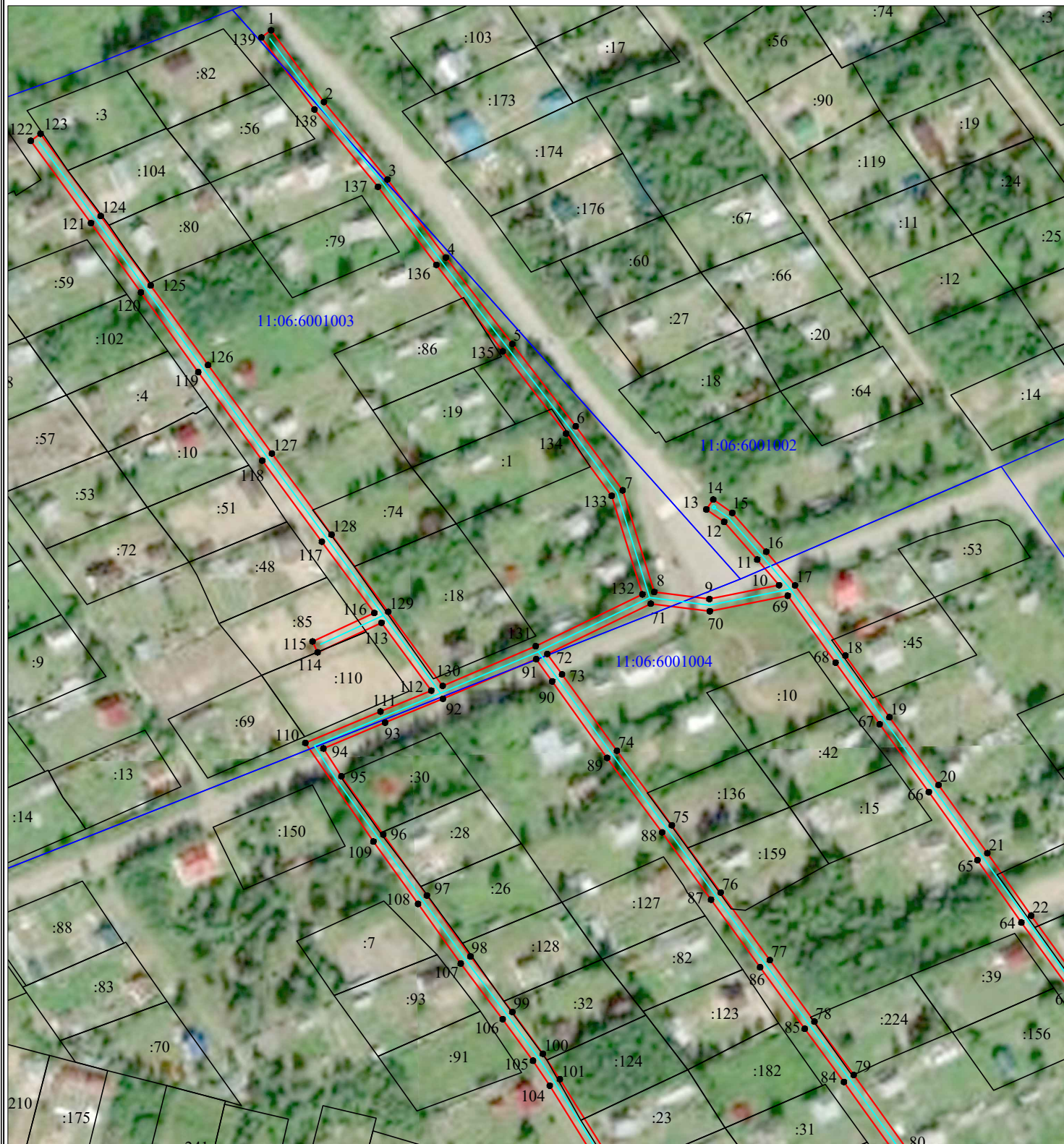


Схема расположения границ публичного сервитута объекта электросетевого хозяйства:
«ВЛ-0,4 кВ ф. 1 КТП №409 м. Лемью», расположенного по адресу:
Республика Коми, Корткеросский район

Лист 1



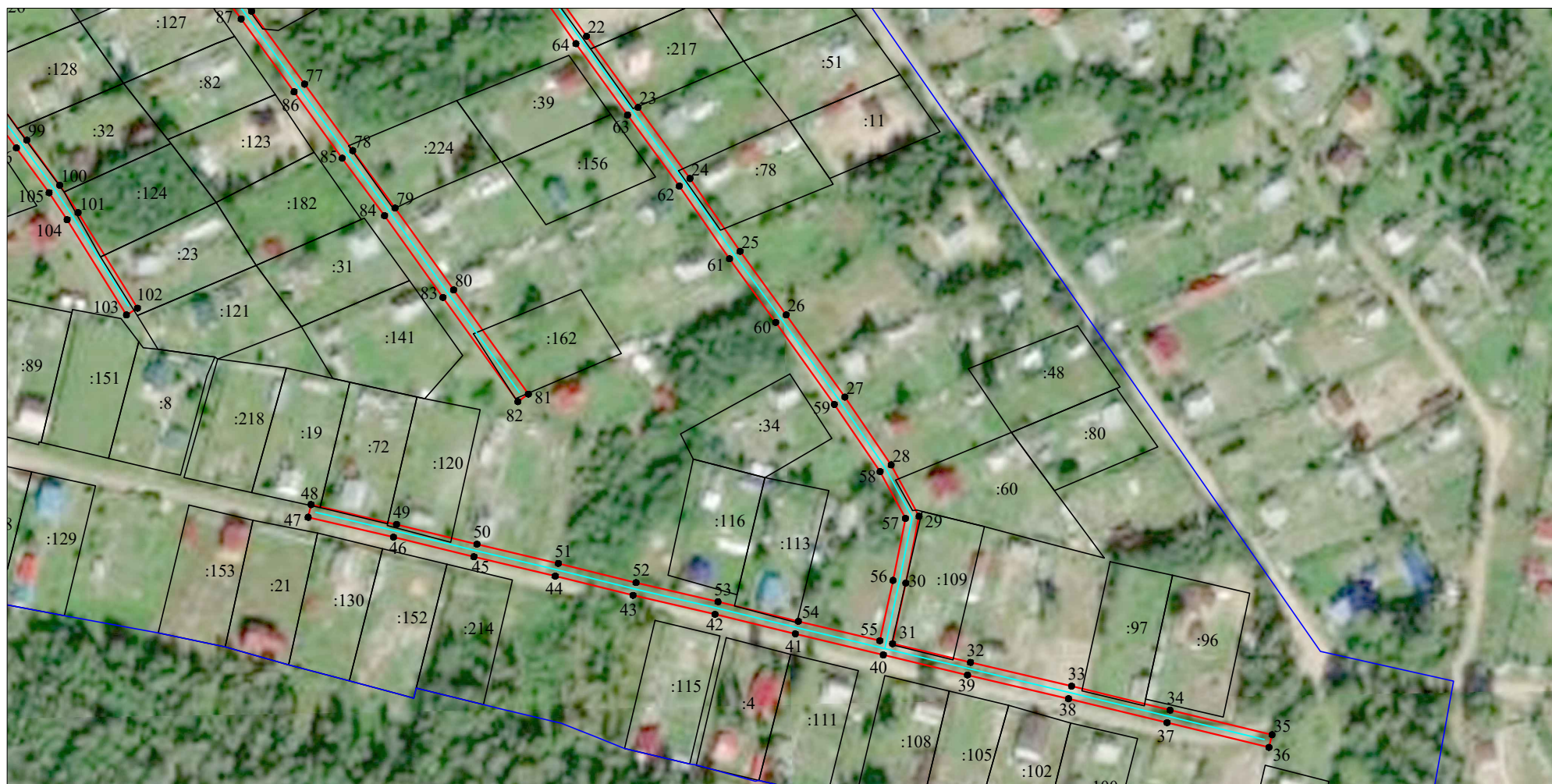
Масштаб 1:2000

Условные обозначения:

- - проектные границы публичного сервитута;
- :22 - границы и кадастровый номер земельного участка сведения о котором содержатся в ЕГРН;
- :5152 (6) - обозначение контура многоконтурного земельного участка;
- 29:24:030211 - номер и граница кадастрового квартала;
- 1 - обозначение и номер характерной точки проектных границ публичного сервитута;
- - граница объекта электросетевого хозяйства.

Схема расположения границ публичного сервитута объекта электросетевого хозяйства:
«ВЛ-0,4 кВ ф. 1 КТП №409 м. Лемью», расположенного по адресу:
Республика Коми, Корткеросский район

Лист 2



Масштаб 1:2000

Условные обозначения:

- - проектные границы публичного сервитута;
- :22 - границы и кадастровый номер земельного участка сведения о котором содержатся в ЕГРН;
- :5152 (6) - обозначение контура многоконтурного земельного участка;
- 29:24:030211 - номер и граница кадастрового квартала;
- 1 - обозначение и номер характерной точки проектных границ публичного сервитута;
- - граница объекта электросетевого хозяйства.

**Каталог координат границ публичного сервитута
объекта электросетевого хозяйства: «ВЛ-0,4 кВ ф. 1 КТП №409 м. Лемью»**

Площадь публичного сервитута: 8497 кв.м.		
Метод определения координат: Метод спутниковых геодезических измерений (определений)		
Система координат: МСК - 11, зона 4		
Средняя квадратичная погрешность определения координат характерных точек контура (Mt) = 0,10 м		
Обозначение характерных точек границ	Координаты, м	
	X	Y
1	2	3
1	635 957,97	4 460 377,20
2	635 931,76	4 460 396,53
3	635 903,43	4 460 419,74
4	635 874,85	4 460 441,11
5	635 843,25	4 460 465,37
6	635 813,17	4 460 488,58
7	635 789,72	4 460 505,74
8	635 752,53	4 460 517,31
9	635 749,96	4 460 537,47
10	635 755,04	4 460 562,94
11	635 764,39	4 460 554,95
12	635 778,18	4 460 542,87
13	635 782,75	4 460 536,33
14	635 786,36	4 460 538,85
15	635 781,49	4 460 545,82
16	635 767,27	4 460 558,27
17	635 754,97	4 460 568,79
18	635 729,28	4 460 587,18
19	635 706,75	4 460 603,28
20	635 681,96	4 460 621,26
21	635 657,01	4 460 639,09
22	635 634,20	4 460 655,11
23	635 610,07	4 460 672,62
24	635 585,93	4 460 690,19
25	635 561,26	4 460 707,19
26	635 539,72	4 460 722,81
27	635 511,84	4 460 742,70
28	635 488,85	4 460 758,37
29	635 471,42	4 460 767,84
30	635 448,77	4 460 763,31
31	635 428,21	4 460 758,84
32	635 421,90	4 460 785,25
33	635 413,84	4 460 819,51
34	635 405,73	4 460 852,93
35	635 397,34	4 460 887,48
36	635 393,07	4 460 886,44
37	635 401,46	4 460 851,88
38	635 409,55	4 460 818,49
39	635 417,61	4 460 784,24
40	635 424,42	4 460 755,72
41	635 431,53	4 460 725,89
42	635 438,19	4 460 698,67
43	635 444,63	4 460 670,88
44	635 451,14	4 460 644,52
45	635 457,69	4 460 616,97
46	635 464,36	4 460 589,68
47	635 471,09	4 460 560,75
48	635 475,37	4 460 561,75
49	635 468,66	4 460 590,70
50	635 461,96	4 460 618,00
51	635 455,42	4 460 645,55
52	635 448,93	4 460 671,91

53	635 442,47	4 460 699,70
54	635 435,81	4 460 726,91
55	635 429,22	4 460 754,55
56	635 449,67	4 460 758,99
57	635 470,72	4 460 763,21
58	635 486,56	4 460 754,61
59	635 509,33	4 460 739,10
60	635 537,16	4 460 719,23
61	635 558,72	4 460 703,58
62	635 583,38	4 460 686,58
63	635 607,47	4 460 669,05
64	635 631,66	4 460 651,53
65	635 654,47	4 460 635,49
66	635 679,40	4 460 617,69
67	635 704,18	4 460 599,70
68	635 726,71	4 460 583,61
69	635 751,17	4 460 566,10
70	635 745,50	4 460 537,62
71	635 748,26	4 460 516,00
72	635 729,89	4 460 478,20
73	635 722,41	4 460 483,56
74	635 694,48	4 460 503,63
75	635 667,23	4 460 523,73
76	635 642,63	4 460 541,61
77	635 617,93	4 460 559,56
78	635 595,41	4 460 575,87
79	635 575,93	4 460 590,22
80	635 548,18	4 460 610,07
81	635 512,86	4 460 635,42
82	635 510,29	4 460 631,84
83	635 545,61	4 460 606,48
84	635 573,33	4 460 586,66
85	635 592,81	4 460 572,31
86	635 615,33	4 460 556,00
87	635 640,04	4 460 538,05
88	635 664,62	4 460 520,17
89	635 691,88	4 460 500,06
90	635 719,85	4 460 479,98
91	635 728,00	4 460 474,12
92	635 713,48	4 460 440,04
93	635 704,77	4 460 418,88
94	635 695,33	4 460 396,31
95	635 685,15	4 460 402,92
96	635 663,83	4 460 418,21
97	635 641,55	4 460 434,16
98	635 619,28	4 460 450,07
99	635 598,94	4 460 465,42
100	635 583,66	4 460 476,57
101	635 574,35	4 460 482,79
102	635 541,99	4 460 502,92
103	635 539,67	4 460 499,18
104	635 571,96	4 460 479,08
105	635 581,13	4 460 472,96
106	635 596,30	4 460 461,88
107	635 616,68	4 460 446,54
108	635 638,48	4 460 430,91
109	635 661,27	4 460 414,62
110	635 697,36	4 460 389,72
111	635 708,84	4 460 417,19
112	635 716,47	4 460 435,76
113	635 741,26	4 460 417,57
114	635 730,47	4 460 394,19
115	635 734,46	4 460 392,35

116	635 744,88	4 460 414,91
117	635 770,95	4 460 395,76
118	635 800,59	4 460 373,94
119	635 832,97	4 460 350,56
120	635 862,10	4 460 329,58
121	635 887,47	4 460 311,33
122	635 917,55	4 460 289,32
123	635 920,14	4 460 292,87
124	635 890,05	4 460 314,89
125	635 864,66	4 460 333,16
126	635 835,55	4 460 354,13
127	635 803,18	4 460 377,49
128	635 773,55	4 460 399,30
129	635 745,30	4 460 420,05
130	635 718,21	4 460 439,93
131	635 732,72	4 460 473,97
132	635 751,68	4 460 512,97
133	635 787,71	4 460 501,75
134	635 810,52	4 460 485,06
135	635 840,56	4 460 461,89
136	635 872,20	4 460 437,61
137	635 900,72	4 460 416,28
138	635 929,05	4 460 393,05
139	635 955,36	4 460 373,67
1	635 957,97	4 460 377,20