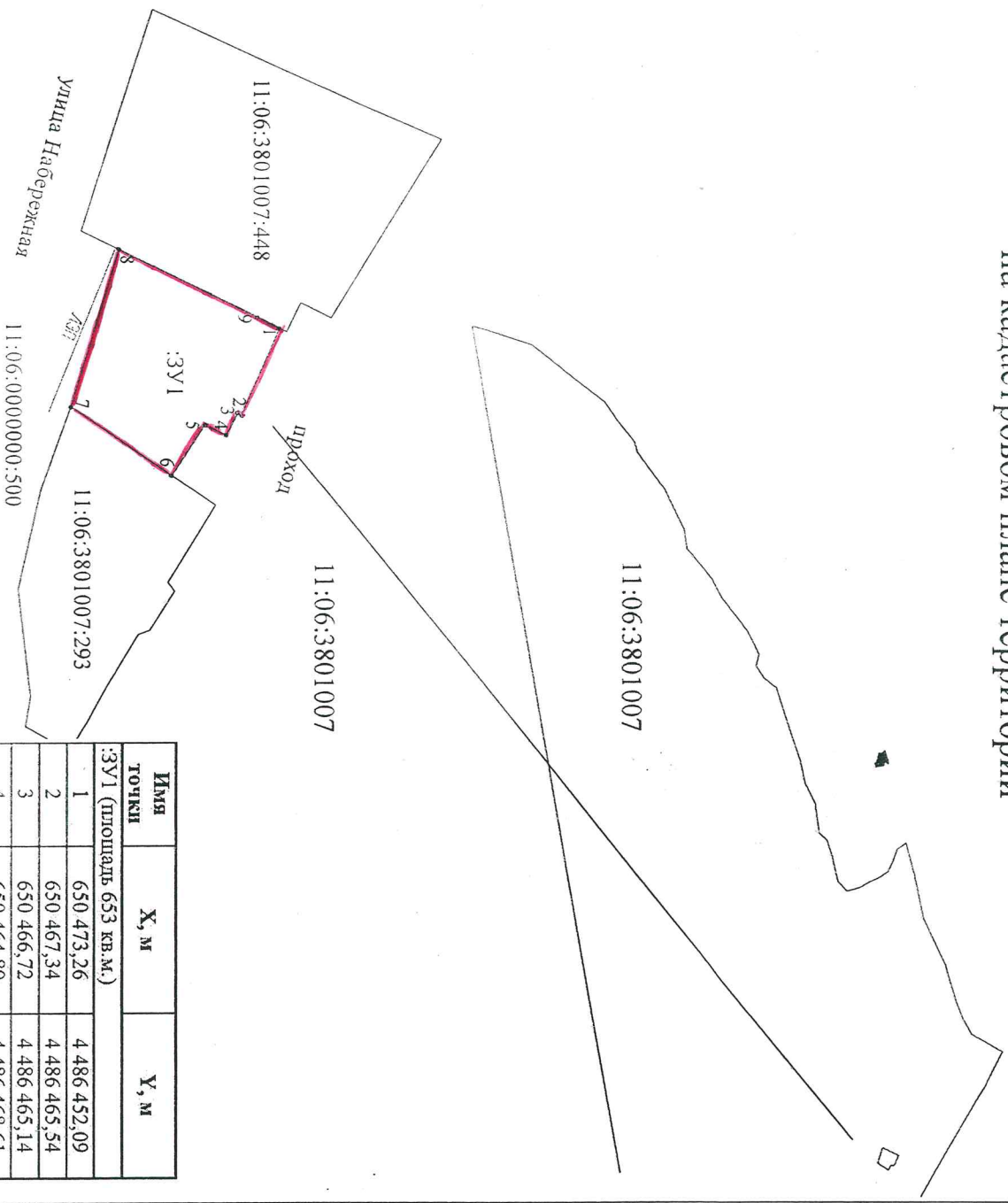


№

# Схема расположения земельного участка или земельных участков на кадастровом плане территории



Имя точки	X, м	Y, м
ЗУ 1 (площадь 653 кв.м.)		
1	650 473,26	4 486 452,09
2	650 467,34	4 486 465,54
3	650 466,72	4 486 465,14
4	650 464,89	4 486 468,61
5	650 461,61	4 486 466,96
6	650 456,40	4 486 474,85
7	650 440,71	4 486 464,08
8	650 448,18	4 486 439,81
9	650 469,76	4 486 450,35

Система координат: МСК-11(4 зона)

Условные обозначения:

- вновь образованная часть границы достаточной точности
- граница кадастрового квартала

- 1 - характерная точка границы, сведения о которой имеются в ГКН

- ВЛ - 0,4 кВ

- воздушная линия связи

11:06:3801007:448 - обозначение земельного участка сведения о котором имеются в ГКН  
ЗУ 1 - обозначение образуемого земельного участка