

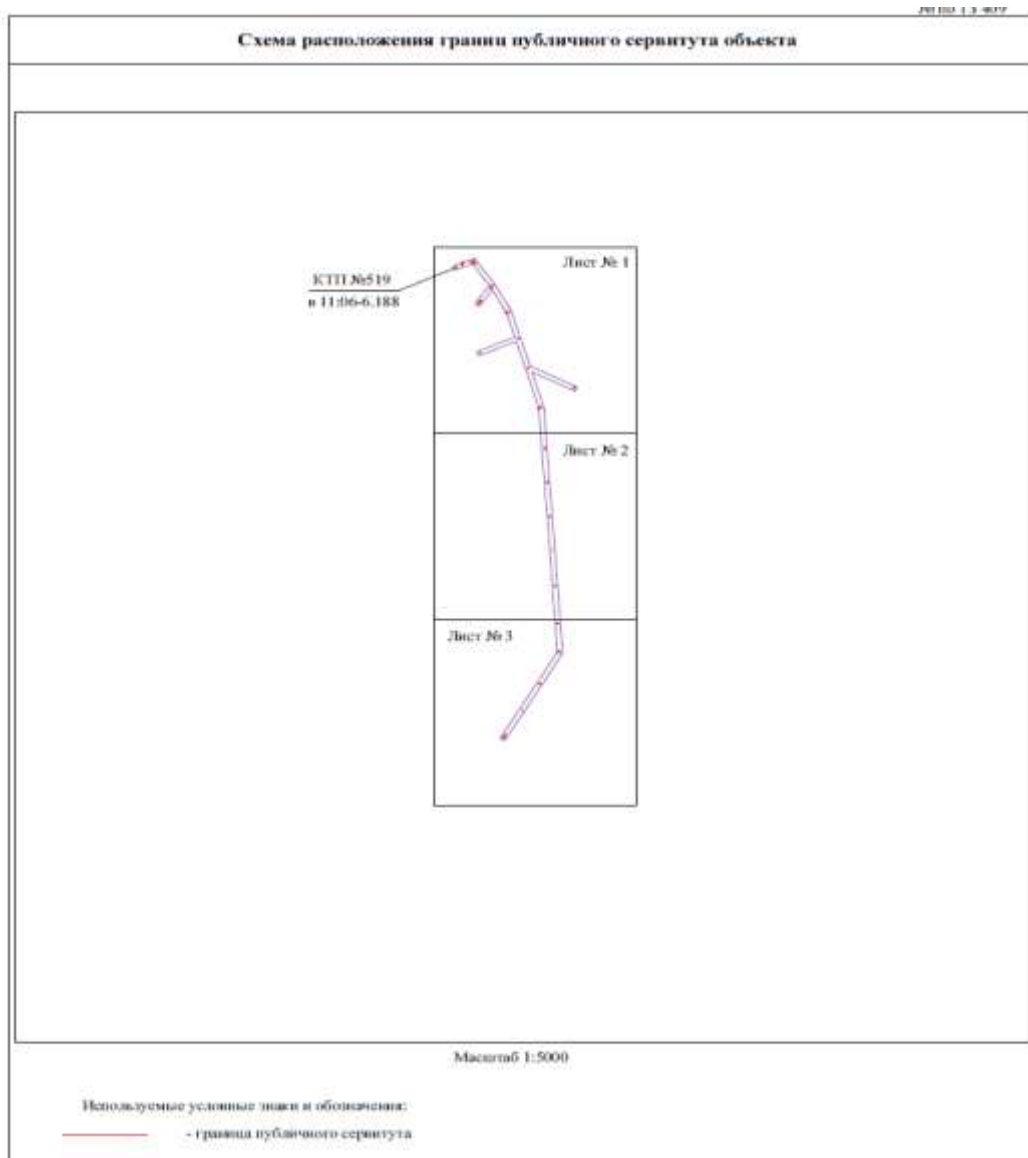
Сообщение о возможном установлении публичного сервитута

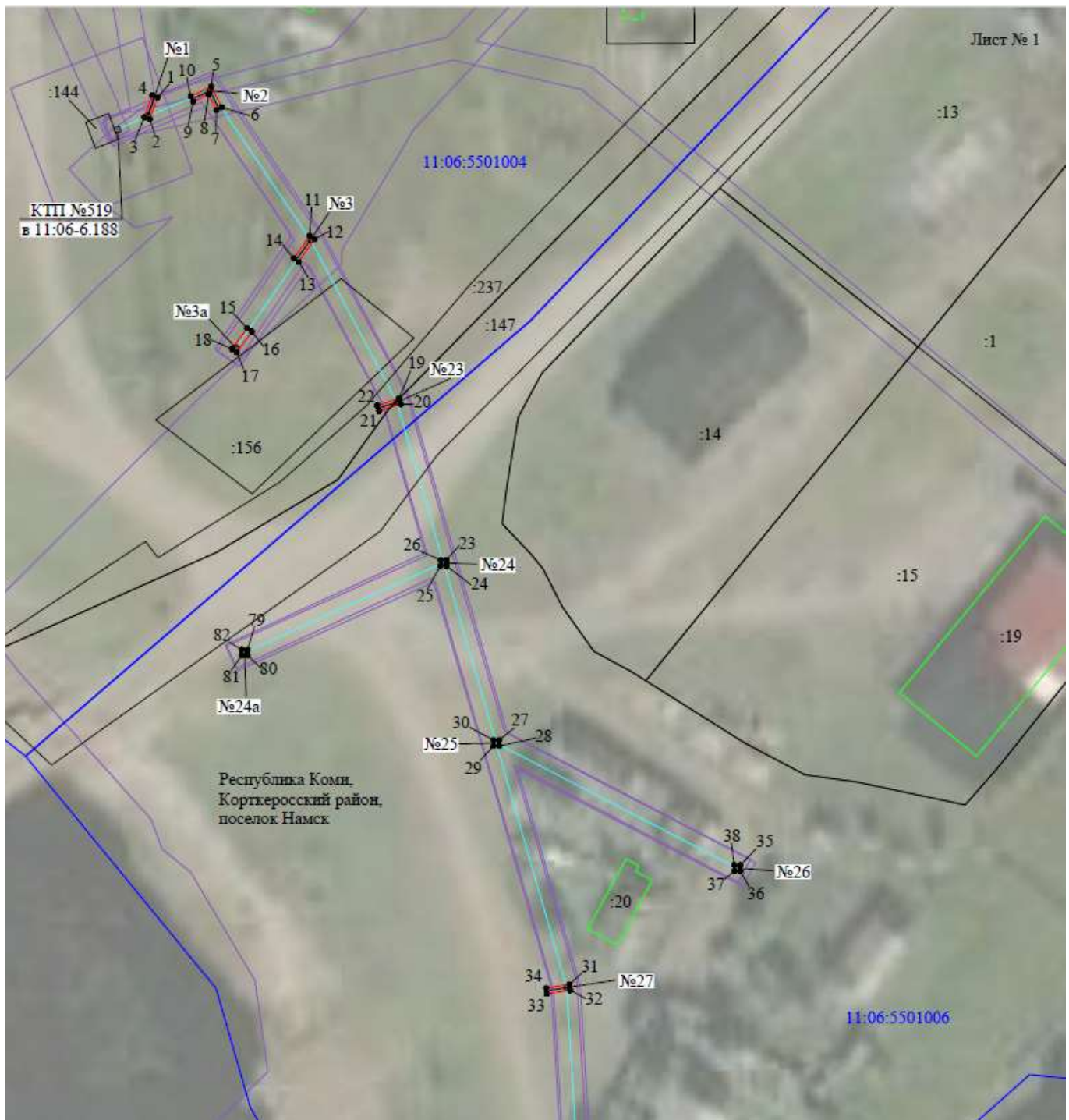
<p>Наименование уполномоченного органа, которым рассматривается ходатайство об установлении публичного сервитута</p>	<p>Администрация муниципального района «Корткеросский»</p>
<p>Цели установления публичного сервитута</p>	<p>Строительство, реконструкция, эксплуатация, капитальный ремонт объектов электросетевого хозяйства, тепловых сетей, водопроводных сетей, сетей водоотведения, линий и сооружений связи, линейных объектов системы газоснабжения, нефтепроводов и нефтепродуктопроводов, их неотъемлемых технологических частей, если указанные объекты являются объектами федерального, регионального или местного значения, либо необходимы для организации электро-, газо-, тепло-, водоснабжения населения и водоотведения, подключения (технологического присоединения) к сетям инженерно-технического обеспечения, либо переносятся в связи с изъятием земельных участков, на которых они ранее располагались, государственных или муниципальных нужд (далее также - инженерные сооружения)</p> <p>Эксплуатация объекта электросетевого хозяйства «ВЛ-0,4 кВ ф. 6 КТП 519 «Гараж» п.Намск» в соответствии с п.1 статьи 39.37 Земельного кодекса Российской Федерации</p>
<p>Адрес или иное описание местоположения земельного участка (участков), в отношении которого испрашивается публичный сервитут</p>	<p>Местоположение Республика Коми, р-н Корткеросский, п.Намск, ЗУ расположен в южной части кадастрового квартала;</p> <p>Местоположение: Республика Коми, Корткеросский р-н, пст.Намск.</p>
<p>Кадастровые номера земельных участков (при их наличии), в отношении которых испрашивается публичный сервитут</p>	<p>11:06:0000000:237</p> <p>11:06:0000000:147</p> <p>11:06:5501004</p> <p>11:06:5501006</p>
<p>Адрес, по которому заинтересованные лица могут ознакомиться с поступившим ходатайством об установлении публичного сервитута и прилагаемым к нему описанием местоположения границ публичного сервитута, подать заявления об учете прав на</p>	<p>Заинтересованные лица в течение пятнадцати дней со дня опубликования настоящего сообщения могут ознакомиться с поступившим ходатайством об установлении публичного сервитута и прилагаемым к нему описанием местоположения границ публичного сервитута по адресу: 168036, Республика Коми, Корткеросский район, п.Намск, ул.Школьная, д.19а, тел.: 8(82136)95423. Адрес электронной почты: namsk@bk.ru.</p> <p>Время приема заинтересованных лиц: с понедельника</p>

<p>земельные участки, а также срок подачи указанных заявлений, время приема заинтересованных лиц для ознакомления с поступившим ходатайством об установлении публичного сервитута</p>	<p>до пятницы с 8:45 до 17.00.</p> <p>Срок подачи заявлений об учете прав на земельные участки – по 21 августа 2023 года.</p>
<p>Официальные сайты в информационно-телекоммуникационной сети "Интернет", на которых размещается сообщение о поступившем ходатайстве об установлении публичного сервитута</p>	<p>Сайт муниципального района «Корткеросский» kortkeros-r11.gosweb.gosuslugi.ru, в разделе «Информация управления имуществом и земельных отношений», подраздел «Информация об установлении публичного сервитута»</p>
<p>Реквизиты решений об утверждении документа территориального планирования, документации по планировке территории, программ комплексного развития систем коммунальной инфраструктуры поселения, городского округа, а также информацию об инвестиционной программе субъекта естественных монополий, организации коммунального комплекса, указанных в ходатайстве об установлении публичного сервитута</p>	<p>Генеральный план муниципального образования сельского поселения «Намск» (в разработке).</p> <p>Правила землепользования и застройки территории муниципального образования сельского поселения «Намск», утвержден постановлением администрации муниципального района «Корткеросский» от 16 февраля 2023 года № 233.</p>
<p>Сведения об официальных сайтах в информационно-телекоммуникационной сети "Интернет", на которых размещены утвержденные документы территориального планирования, документация по планировке территории, программа комплексного развития систем коммунальной инфраструктуры поселения, городского округа, инвестиционная программа субъекта естественных монополий, организации коммунального комплекса, которые указаны в</p>	<p>Сайт Министерства экономического развития Российской Федерации = Федеральная государственная информационная система территориального планирования, https://fgistp.economy.gov.ru</p>

ходатайстве об установлении публичного сервитута	
Описание местоположения границ публичного сервитута	Описание местоположения границ публичного сервитута представлено в графическом описании (приложении 1)

Приложение № 1: Схема расположения границ публичного сервитута: «ВЛ-0,4 кВ ф. 6 КТП 519 «Гараж» п.Намск»












Используемые условные знаки и обозначения:

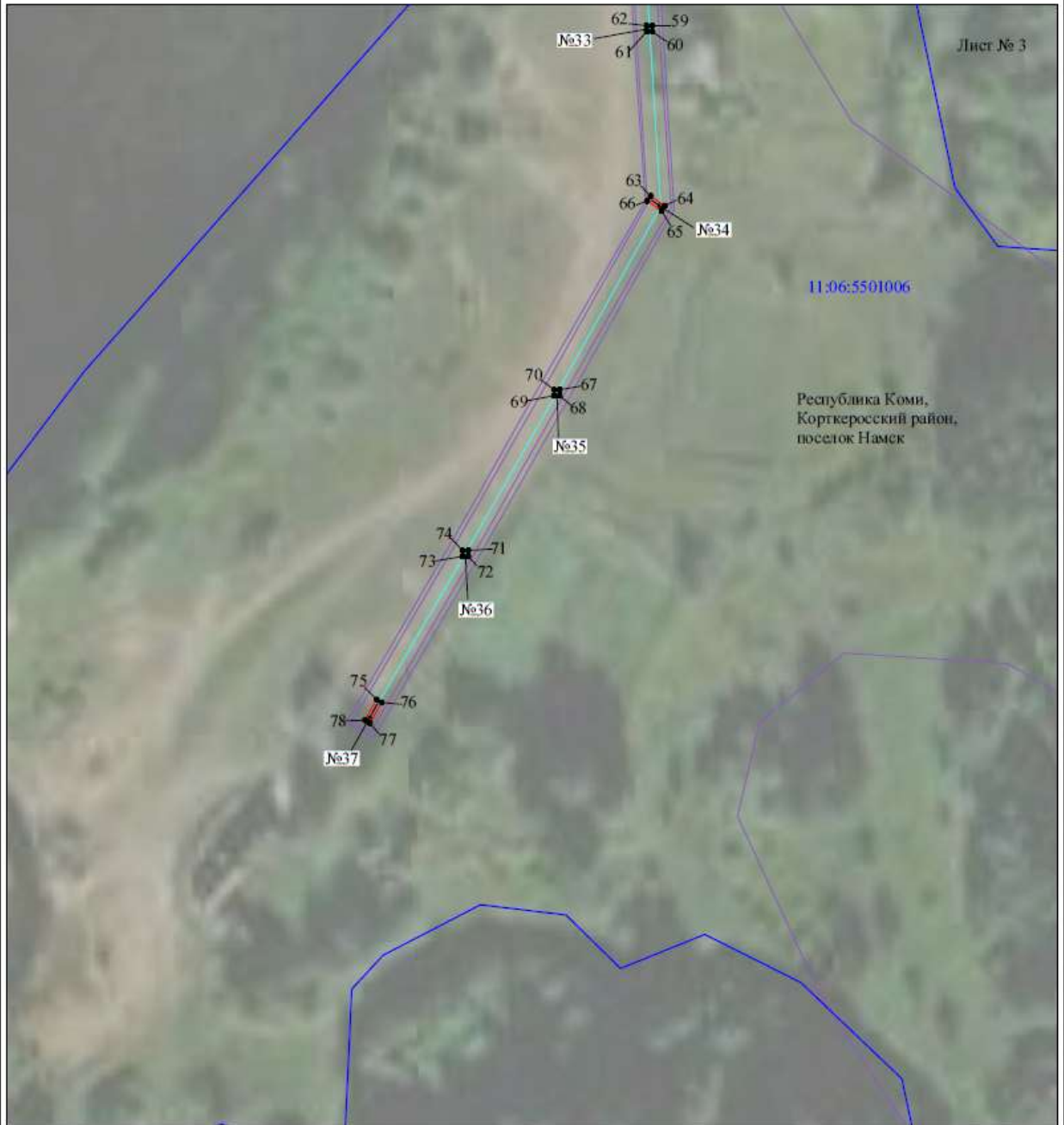
- | | |
|-------------------------|---|
| №1 | - номер опоры |
| | - граница публичного сервитута |
| | - граница кадастрового деления |
| | - граница населенного пункта |
| | - граница земельного участка, имеющегося в ЕГРН |
| | - граница ОКС, имеющаяся в ЕГРН |
| | - граница охранной зоны, имеющейся в ЕГРН |
| 11:00:0000000:34
:34 | - кадастровый номер земельного участка, имеющегося в ЕГРН |
| 11:00:0000000 | - номер кадастрового квартала |
| 1 ● | - обозначение характерных точек границ |
| | - граница здания по съемке |



Масштаб 1:1000








Используемые условные знаки и обозначения:

- | | |
|---|---|
| №1 | - номер опоры |
|  | - граница публичного сервитута |
|  | - граница кадастрового деления |
|  | - граница населенного пункта |
|  | - граница земельного участка, имеющегося в ЕГРН |
|  | - граница ОКС, имеющаяся в ЕГРН |
|  | - граница охранной зоны, имеющейся в ЕГРН |
| 11:00:000000:34 | - кадастровый номер земельного участка, имеющегося в ЕГРН |
| 34 | |
| 11:00:000000 | - номер кадастрового квартала |
| 1 ● | - обозначение характерных точек границ |
|  | - граница здания по съемке |



Масштаб 1:1000

Используемые условные знаки и обозначения:

- | | |
|---|---|
| №1 | - номер опоры |
|  | - граница публичного сервитута |
|  | - граница кадастрового деления |
|  | - граница населенного пункта |
|  | - граница земельного участка, имеющегося в ЕГРН |
|  | - граница ОКС, имеющаяся в ЕГРН |
|  | - граница охранной зоны, имеющейся в ЕГРН |
| 11:00:000000:34 | - кадастровый номер земельного участка, имеющегося в ЕГРН |
| 11:00:000000 | - номер кадастрового квартала |
| 1 ● | - обозначение характерных точек границ |
|  | - граница здания по съемке |

ПЕРЕЧЕНЬ КООРДИНАТ ХАРАКТЕРНЫХ ТОЧЕК ГРАНИЦ ПУБЛИЧНОГО СЕРВИТУТА

ВЛ-0,4 кв ф. 6 КТП 519 «Гараж» п.Намск

(наименование объекта, местоположение границ которого описано)

Местоположение Республика Коми, Корткеросский р-н, пст.Намск.

Система координат: МСК-11 (4 зона)

Площадь (м²): 47 кв.м

Метод определения координат: Метод спутниковых геодезических измерений (определений)

Средняя квадратическая погрешность положения характерных точек (м): 0.10

Зона1(1)	–	–
1	576281.79	4511397.96
2	576278.04	4511396.60
3	576278.38	4511395.66
4	576282.13	4511397.02
1	576281.79	4511397.96
Зона1(2)	–	–
5	576283.63	4511407.13
6	576280.06	4511408.92
7	576279.61	4511408.03
8	576282.31	4511406.67
9	576281.06	4511404.03
10	576281.97	4511403.60
5	576283.63	4511407.13
Зона1(3)	–	–
11	576258.08	4511424.01
12	576257.50	4511424.83
13	576253.65	4511422.09
14	576254.23	4511421.27
11	576258.08	4511424.01
Зона1(4)	–	–
15	576242.25	4511413.27
16	576241.66	4511414.08

17	576238.13	4511411.49
18	576238.72	4511410.68
15	576242.25	4511413.27
Зона1(5)	—	—
19	576230.19	4511439.27
20	576229.23	4511439.57
21	576228.06	4511435.86
22	576229.02	4511435.56
19	576230.19	4511439.27
Зона1(6)	—	—
23	576202.53	4511447.38
24	576201.53	4511447.38
25	576201.53	4511446.38
26	576202.53	4511446.38
23	576202.53	4511447.38
Зона1(7)	—	—
27	576171.67	4511456.43
28	576170.67	4511456.43
29	576170.67	4511455.43
30	576171.67	4511455.43
27	576171.67	4511456.43
Зона1(8)	—	—
31	576129.81	4511468.42
32	576128.82	4511468.57
33	576128.20	4511464.62
34	576129.19	4511464.47
31	576129.81	4511468.42
Зона1(9)	—	—
35	576150.23	4511497.70
36	576149.23	4511497.70
37	576149.23	4511496.70
38	576150.23	4511496.70
35	576150.23	4511497.70
Зона1(10)	—	—
39	576086.92	4511471.13
40	576085.92	4511471.13
41	576085.92	4511470.13
42	576086.92	4511470.13
39	576086.92	4511471.13
Зона1(11)	—	—
43	576050.78	4511473.56
44	576049.78	4511473.56
45	576049.78	4511472.56
46	576050.78	4511472.56
43	576050.78	4511473.56
Зона1(12)	—	—
47	576015.39	4511476.07
48	576014.39	4511476.07
49	576014.39	4511475.07
50	576015.39	4511475.07
47	576015.39	4511476.07
Зона1(13)	—	—
51	575980.12	4511478.45
52	575979.12	4511478.45
53	575979.12	4511477.45
54	575980.12	4511477.45
51	575980.12	4511478.45
Зона1(14)	—	—
55	575943.25	4511480.79
56	575942.25	4511480.79
57	575942.25	4511479.79
58	575943.25	4511479.79
55	575943.25	4511480.79
Зона1(15)	—	—
59	575903.67	4511483.29
60	575902.67	4511483.29
61	575902.67	4511482.29

62	575903.67	4511482.29
59	575903.67	4511483.29
Зона1(16)	–	–
63	575874.07	4511482.99
64	575872.36	4511485.46
65	575871.53	4511484.89
66	575873.24	4511482.42
63	575874.07	4511482.99
Зона1(17)	–	–
67	575840.40	4511467.18
68	575839.40	4511467.18
69	575839.40	4511466.18
70	575840.40	4511466.18
67	575840.40	4511467.18
Зона1(18)	–	–
71	575812.46	4511451.26
72	575811.46	4511451.26
73	575811.46	4511450.26
74	575812.46	4511450.26
71	575812.46	4511451.26
Зона1(19)	–	–
75	575786.56	4511435.32
76	575786.07	4511436.19
77	575782.48	4511434.15
78	575782.97	4511433.28
75	575786.56	4511435.32
Зона1(20)	–	–
79	576187.15	4511413.35
80	576186.15	4511413.35
81	576186.15	4511412.35
82	576187.15	4511412.35
79	576187.15	4511413.35