



ШУӨМ

ПОСТАНОВЛЕНИЕ

20.06.2024

№ 827

с.Корткерос, Корткеросский р-н,
Республика Коми

Об установлении публичного сервитута

Руководствуясь ст.23, главой V.7., ст.39.43 Земельного кодекса Российской Федерации, утвержденного Федеральным законом от 25 октября 2001 года № 136-ФЗ, ст.3.6 Федерального закона от 25.10.2001 года № 137-ФЗ «О введение в действие Земельного кодекса Российской Федерации», Федеральным законом от 24 июля 2007 года № 221-ФЗ «О кадастровой деятельности», Федеральным законом от 13 июля 2015 года № 218-ФЗ «О государственной регистрации недвижимости», постановлением Правительства Российской Федерации от 24 февраля 2009 года № 160 «О порядке установления охранных зон объектов электросетевого хозяйства и особых условий использования земельных участков, расположенных в границах таких зон», на основании ходатайства об установлении публичного сервитута Публичного акционерного общества «Россети Северо-Запада» от 30.05.2024 года, администрация муниципального района «Корткеросский» постановляет:

1. Установить публичный сервитут в целях эксплуатации объекта электросетевого хозяйства:

ВЛ-10 кВ яч. 8Д ПС «Богородск» - КТП №821 с. Большелуг, ВЛ-10 кВ с. Богородск «Летняя дойка» ПС «Богородск», ВЛ-10 кВ отпайка на КТП-10/0,4 кВ №816 ПС «Богородск»
общей площадью 471 419 кв.м

11:06:0000000:14,	11:06:0201001:588,	11:06:0201001:1097,
11:06:1701001:251,	11:06:1701003:35,	11:06:0201001:628,
11:06:0201001:779,	11:06:1401001:66,	11:06:1701002:128,
11:06:1701003:37,	11:06:1701001:119,	11:06:1701002:105,
11:06:1701003:30,	11:06:0000000:341,	11:06:1701001:265,
11:06:1701007:146,	11:06:0201001:706,	11:06:1601002:71,
11:06:1601002:79,	11:06:1701003:149,	11:06:0000000:540,
11:06:0201001:627,	11:06:1401001:106,	11:06:1601001:91,
11:06:1701002:14,	11:06:0000000:299,	11:06:0000000:581,
11:06:1701002:112,	11:06:1701003:24,	11:06:1701003:26,

11:06:0201001:803,	11:06:1701002:149,	11:06:1701002:165,
11:06:1701003:153,	11:06:0201001:1094,	11:06:1701002:34,
11:06:0201001:586,	11:06:1601002:68,	11:06:1701002:41,
11:06:1701002:44,	11:06:1701003:27,	11:06:1701003:28,
11:06:0000000:35,	11:06:0201001:651,	11:06:1701001:259,
11:06:1701002:145,	11:06:1701002:148,	11:06:1701003:152,
11:06:0201001:587,	11:06:0201001:660,	11:06:1401001:145,
11:06:1401001:146,	11:06:1401001:104,	11:06:1401001:105,
земли кадастровых кварталов:	11:06:1701007,	11:06:0201001,
11:06:1401001, 11:06:1501001,	11:06:1601001,	11:06:1601002,
11:06:1701001, 11:06:1701002,	11:06:1701003,	11:06:1701004,
11:06:1701006		

2. Утвердить границы публичного сервитута согласно приложению.

3. Публичный сервитут устанавливается в интересах публичного акционерного общества «Россети Северо-Запад» (ИНН 7802312751) на срок 49 (сорок девять) лет со дня внесения сведений о нем в Единый государственный реестр недвижимости.

4. Порядок установления зон с особыми условиями использования территорий и содержание ограничений прав на земельные участки в границах таких зон установлен Земельным кодексом Российской Федерации, утвержденным Федеральным законом от 25 октября 2001 года № 136-ФЗ, постановлением Правительства РФ от 24.02.2009 № 160 «О порядке установления охранных зон объектов электросетевого хозяйства и особых условий использования земельных участков, расположенных в границах таких зон».

5. Плата за публичные сервитуты на основании пунктов 3, 4 статьи 3.6 Федерального закона от 25.10.2001 № 137-ФЗ «О введении в действие Земельного кодекса Российской Федерации» не устанавливается.

6. Возмещение правообладателю земельного участка убытков, причиненных пользованием публичного сервитута, осуществляется в порядке, предусмотренном действующим законодательством Российской Федерации.

7. Публичному акционерному обществу «Россети Северо-Запад»:

1) выполнить работы по внесению сведений об установлении публичного сервитута в Единый государственный реестр недвижимости.

2) заключить соглашения с собственниками земельных участков, арендаторами, землепользователями и землевладельцами земельных участков, в отношении которых установлен публичный сервитут.

3) привести земельные участки, указанные в пункте 1 настоящего постановления, в состояние, пригодное для их использования в соответствии с разрешенным использованием, в срок не позднее, чем три месяца после завершения строительства, капитального или текущего ремонта, реконструкции, эксплуатации, консервации, сноса инженерного сооружения, для размещения которого был установлен публичный сервитут.

8. Публичный сервитут считается установленным со дня внесения сведений о нем в Единый государственный реестр недвижимости.

9. Настоящее постановление вступает в силу со дня его принятия и подлежит официальному опубликованию.

**Глава муниципального района «Корткеросский»-
руководитель администрации**

К.Сажин



Схема расположения границ публичного сервитута объекта электросетевого хозяйства:
«ВЛ-10 кВ яч. 8Д ПС "Богородск" - КТП №821 с. Большелуг, ВЛ-10 кВ с. Богородск "Летняя дойка" ПС "Богородск",
ВЛ-10 кВ отпайка на КТП-10/0,4 кВ №816 ПС "Богородск», расположенного по адресу: Республика Коми, Корткеросский район

Площадь испрашиваемого публичного сервитута: 471 419 кв.м

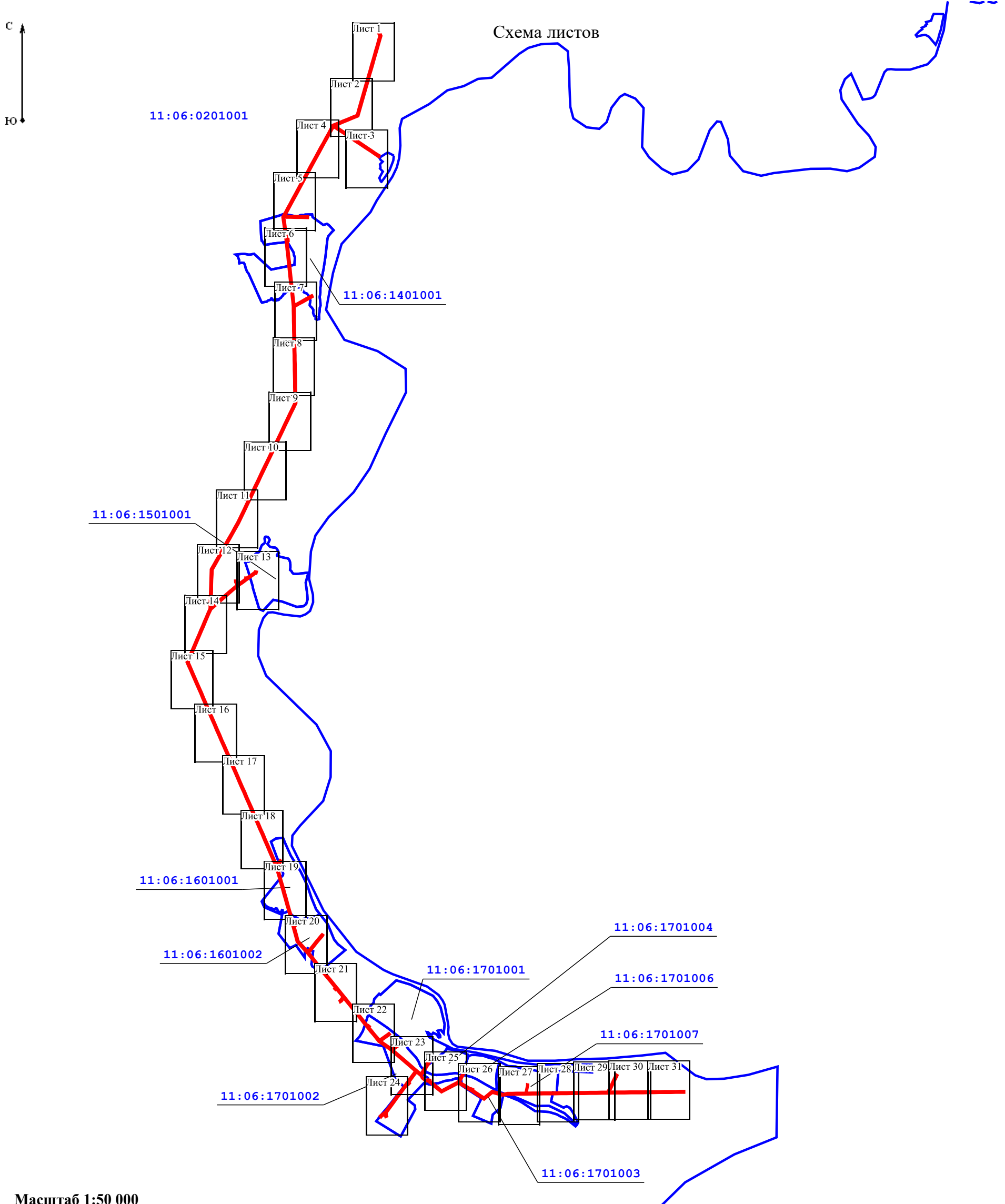
Каталог координат: Приложение 1 на 14 листах

Система координат: МСК -11, зона 4

Кадастровые номера земельных участков, в отношении которых испрашивается публичный сервитут: 11:06:000000:14, 11:06:0201001:588, 11:06:0201001:1097, 11:06:1701001:251, 11:06:1701003:35, 11:06:0201001:628, 11:06:0201001:779, 11:06:1401001:66, 11:06:1701002:128, 11:06:1701003:37, 11:06:1701001:119, 11:06:1701002:105, 11:06:1701003:30, 11:06:0000000:341, 11:06:1701001:265, 11:06:1701007:146, 11:06:0201001:706, 11:06:1601002:71, 11:06:1601002:79, 11:06:1701003:149, 11:06:0000000:540, 11:06:0201001:627, 11:06:1401001:106, 11:06:1601001:91, 11:06:1701002:14, 11:06:0000000:299, 11:06:0000000:581, 11:06:1701002:112, 11:06:1701003:24, 11:06:1701003:26, 11:06:0201001:803, 11:06:1701002:149, 11:06:1701002:165, 11:06:1701003:153, 11:06:0201001:1094, 11:06:1701002:34, 11:06:0201001:586, 11:06:1601002:68, 11:06:1701002:41, 11:06:1701002:44, 11:06:1701003:27, 11:06:1701003:28, 11:06:0000000:35, 11:06:0201001:651, 11:06:1701001:259, 11:06:1701002:145, 11:06:1701002:148, 11:06:1701003:152, 11:06:0201001:587, 11:06:0201001:660, 11:06:1401001:145, 11:06:1401001:146, 11:06:1401001:104, 11:06:1401001:105

земли кадастровых кварталов: 11:06:1701007, 11:06:0201001, 11:06:1401001, 11:06:1501001, 11:06:1601001, 11:06:1601002, 11:06:1701001, 11:06:1701002, 11:06:1701003, 11:06:1701004, 11:06:1701006

Утверждена
Постановлением администрации
(наименование документа об утверждении, включая
муниципального района
наименования органов государственной власти или
"Корткеросский"
органов местного самоуправления, принявших
решение об утверждении схемы или подписавших
соглашение о перераспределении земельных участков)
от 827 № 20.06.2024



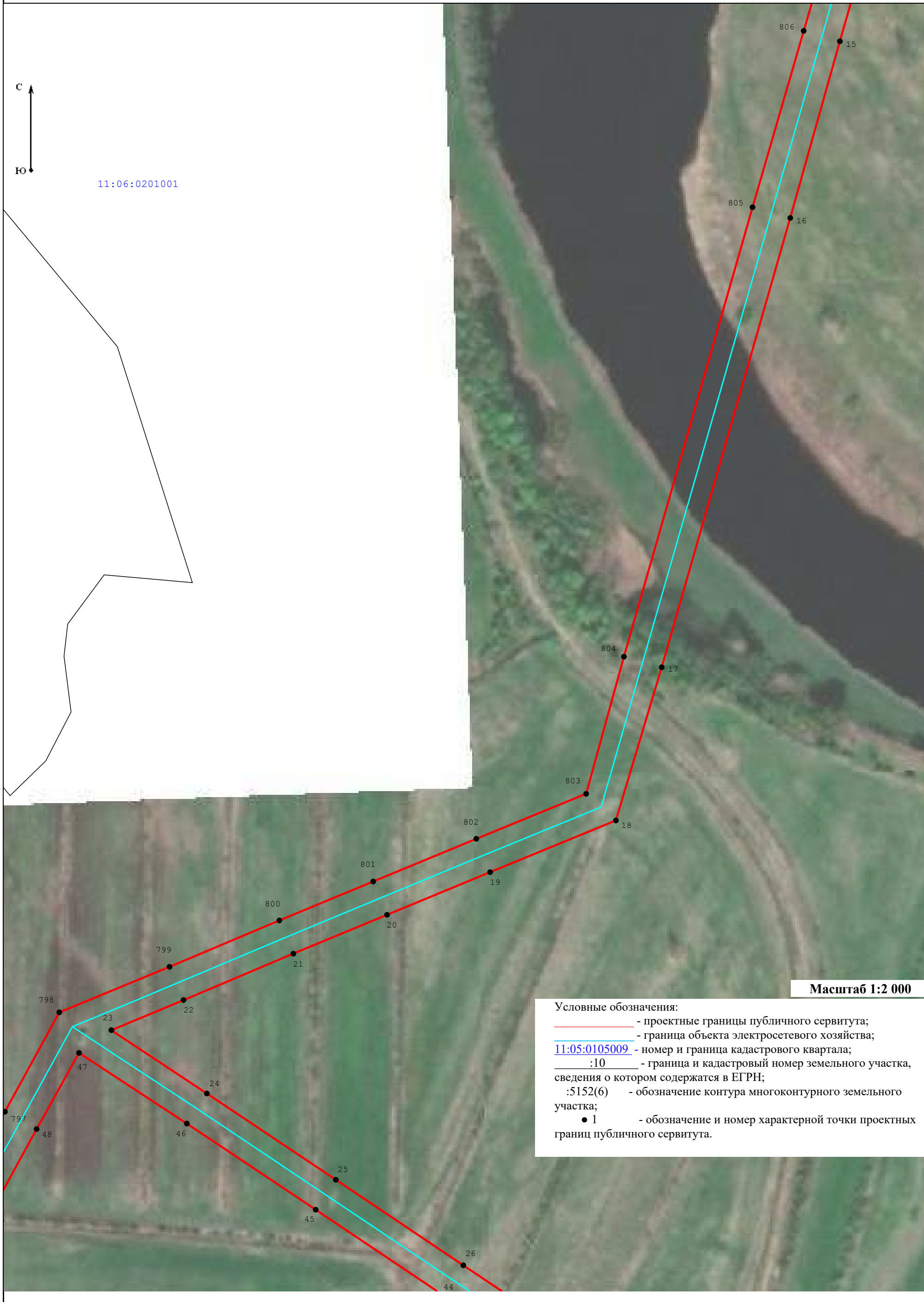
Масштаб 1:50 000

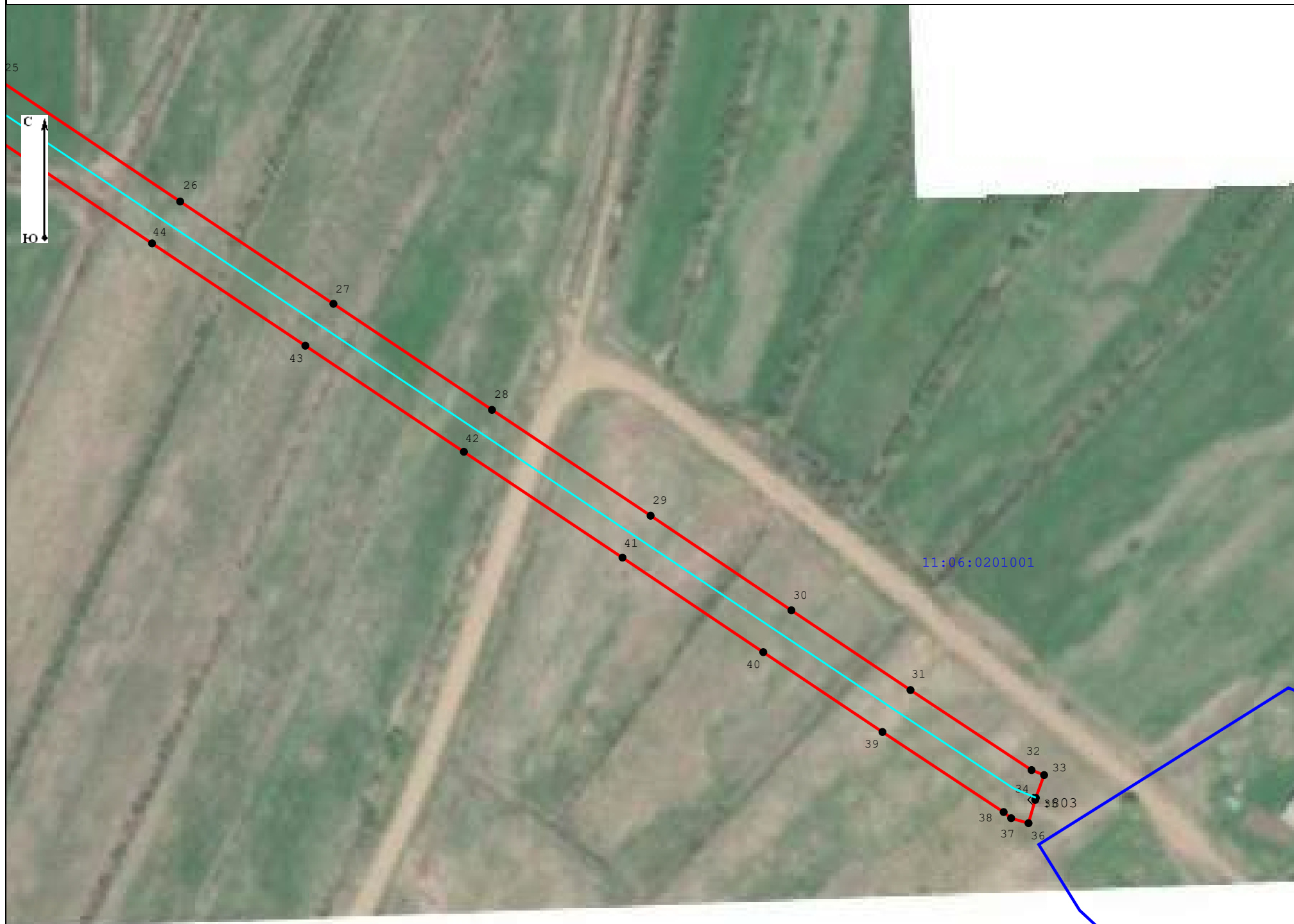
Условные обозначения:
- границы публичного сервитута объекта электросетевого хозяйства;
11:05:0105013 - номер и граница кадастрового квартала.



Масштаб 1:2 000

- Условные обозначения:
- - проектные границы публичного сервитута;
 - - граница объекта электросетевого хозяйства;
 - 11:05:0105009 - номер и граница кадастрового квартала;
 - :10 - граница и кадастровый номер земельного участка, сведения о котором содержатся в ЕГРН;
 - :5152(6) - обозначение контура многоконтурного земельного участка;
 - 1 - обозначение и номер характерной точки проектных границ публичного сервитута.

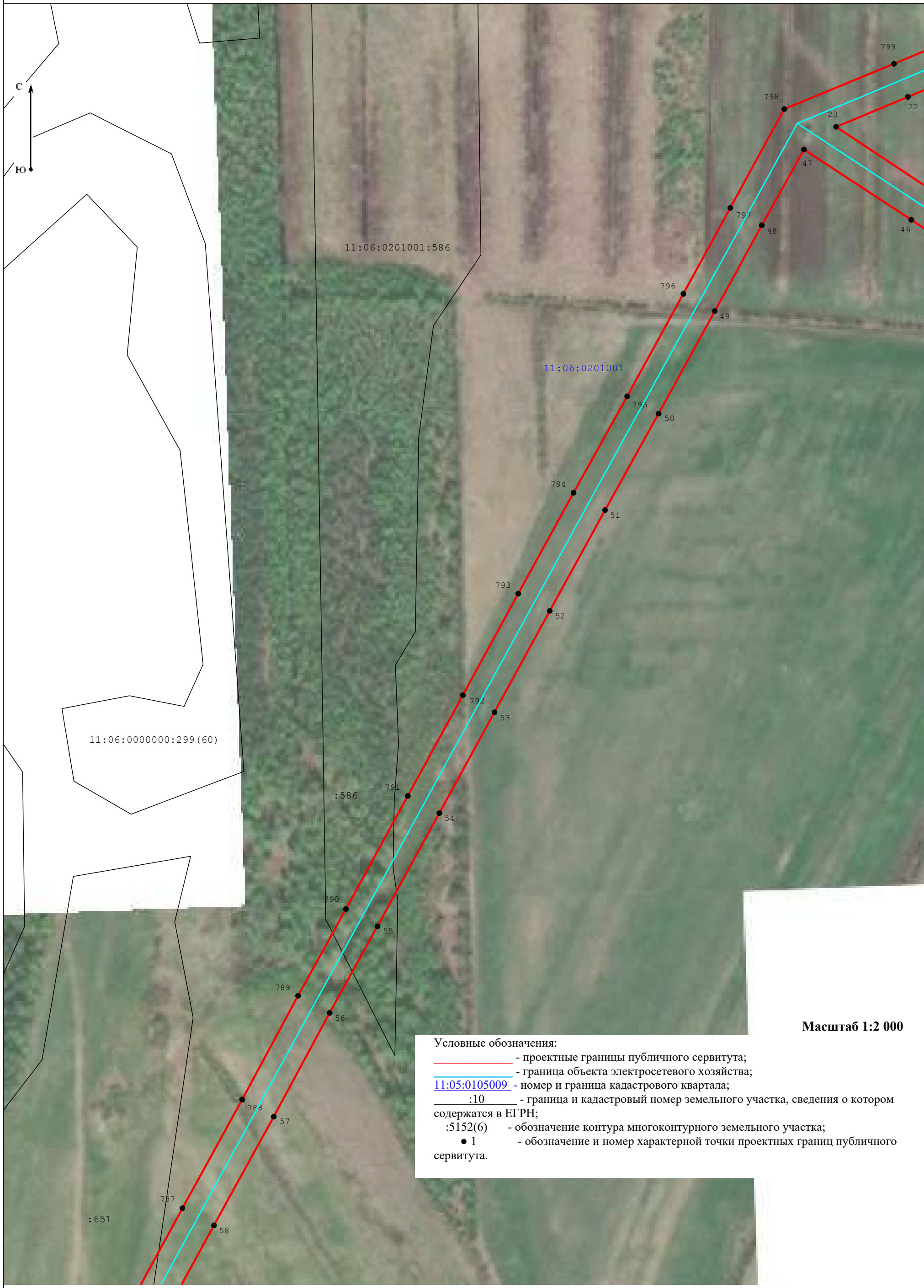




Масштаб 1:2 000

Условные обозначения:

- - проектные границы публичного сервитута;
- - граница объекта электросетевого хозяйства;
- **11:05:0105009** - номер и граница кадастрового квартала;
- :10 - граница и кадастровый номер земельного участка, сведения о котором содержатся в ЕГРН;
- :5152(6) - обозначение контура многоконтурного земельного участка;
- 1 - обозначение и номер характерной точки проектных границ публичного сервитута.

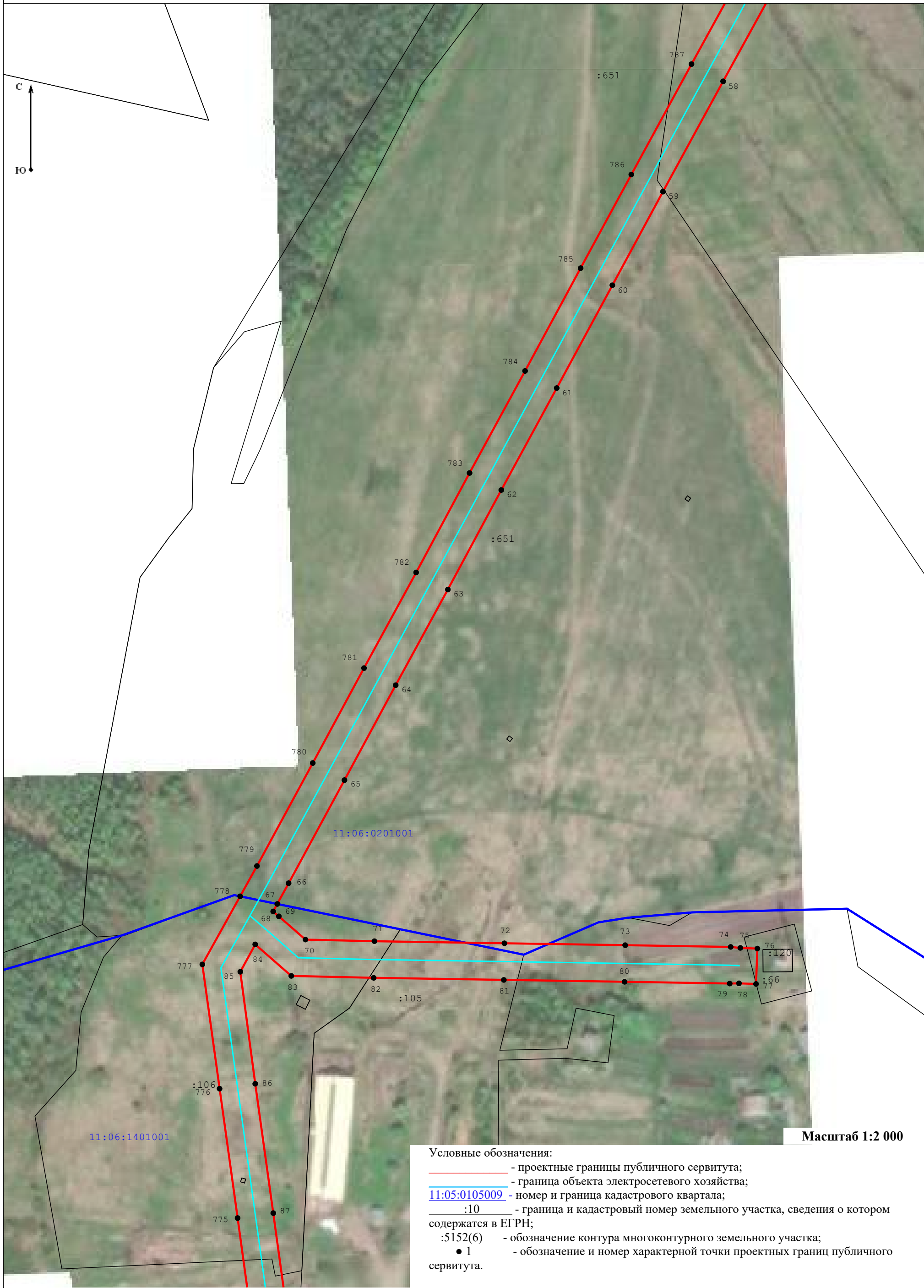


Масштаб 1:2 000

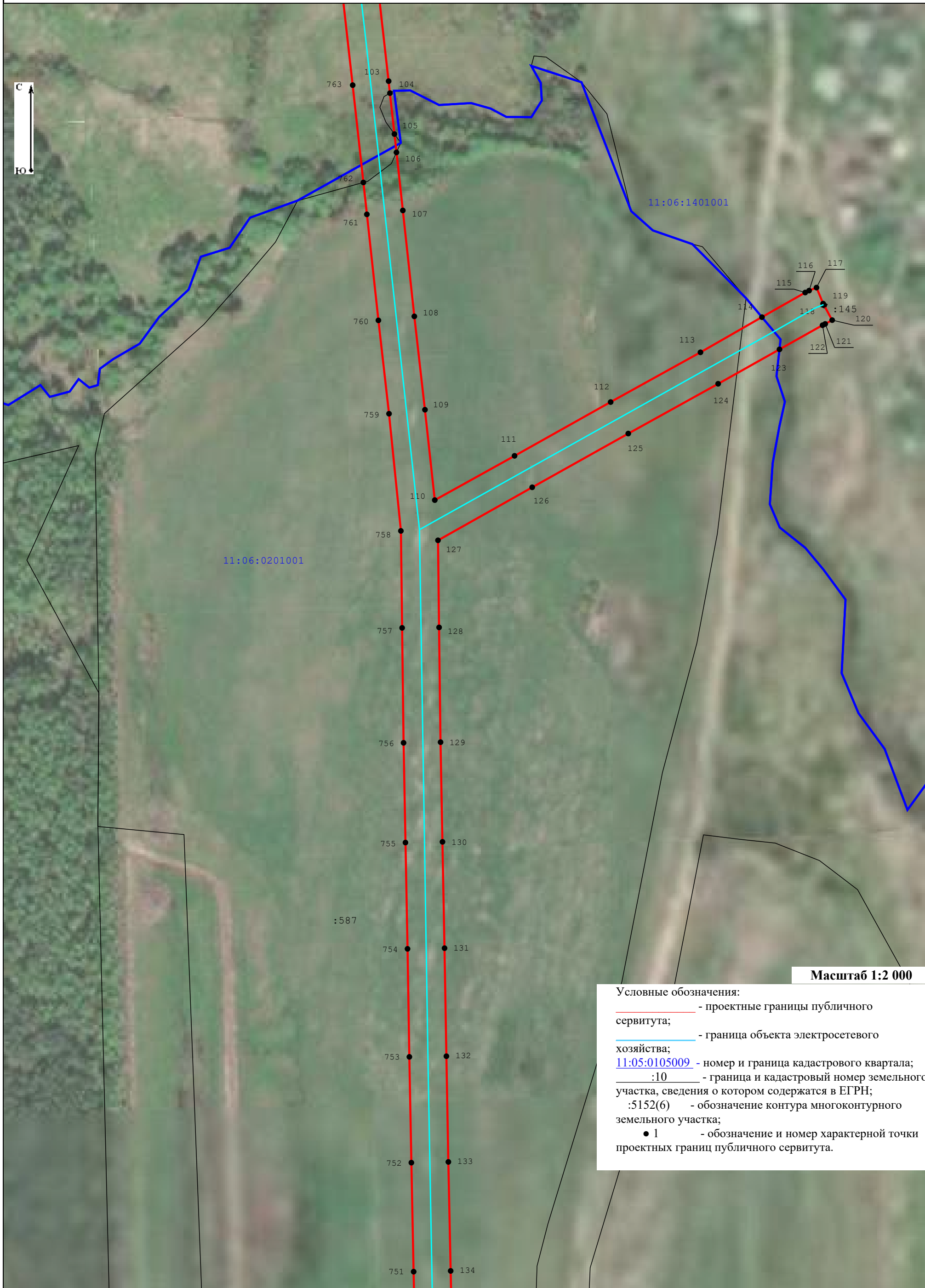
- Условные обозначения:
- - проектные границы публичного сервитута;
 - - граница объекта электросетевого хозяйства;
 - 11:05:0105009 - номер и граница кадастрового квартала;
 - :10 - граница и кадастровый номер земельного участка, сведения о котором содержатся в ЕГРН;
 - :5152(6) - обозначение контура многоконтурного земельного участка;
 - 1 - обозначение и номер характерной точки проектных границ публичного сервитута.

Схема расположения границ публичного сервитута объекта электросетевого хозяйства:
«ВЛ-10 кВ яч. 8Д ПС "Богородск" - КТП №821 с. Большелуг, ВЛ-10 кВ с. Богородск "Летняя дойка" ПС "Богородск", ВЛ-10 кВ отпайка на КТП-10/0,4 кВ
№816 ПС "Богородск», расположенного по адресу: Республика Коми, Корткеросский район

Лист 5





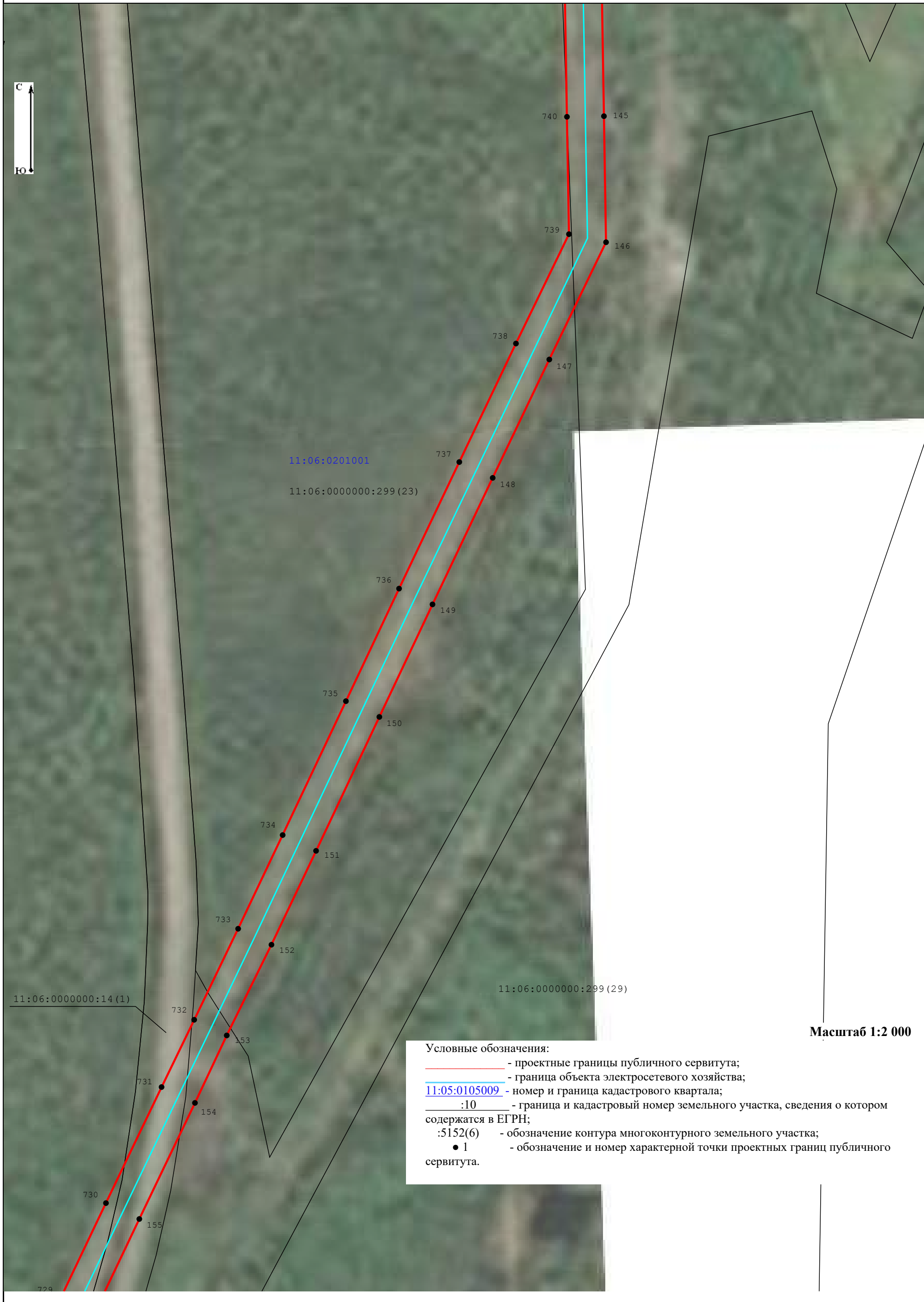







Масштаб 1:2 000

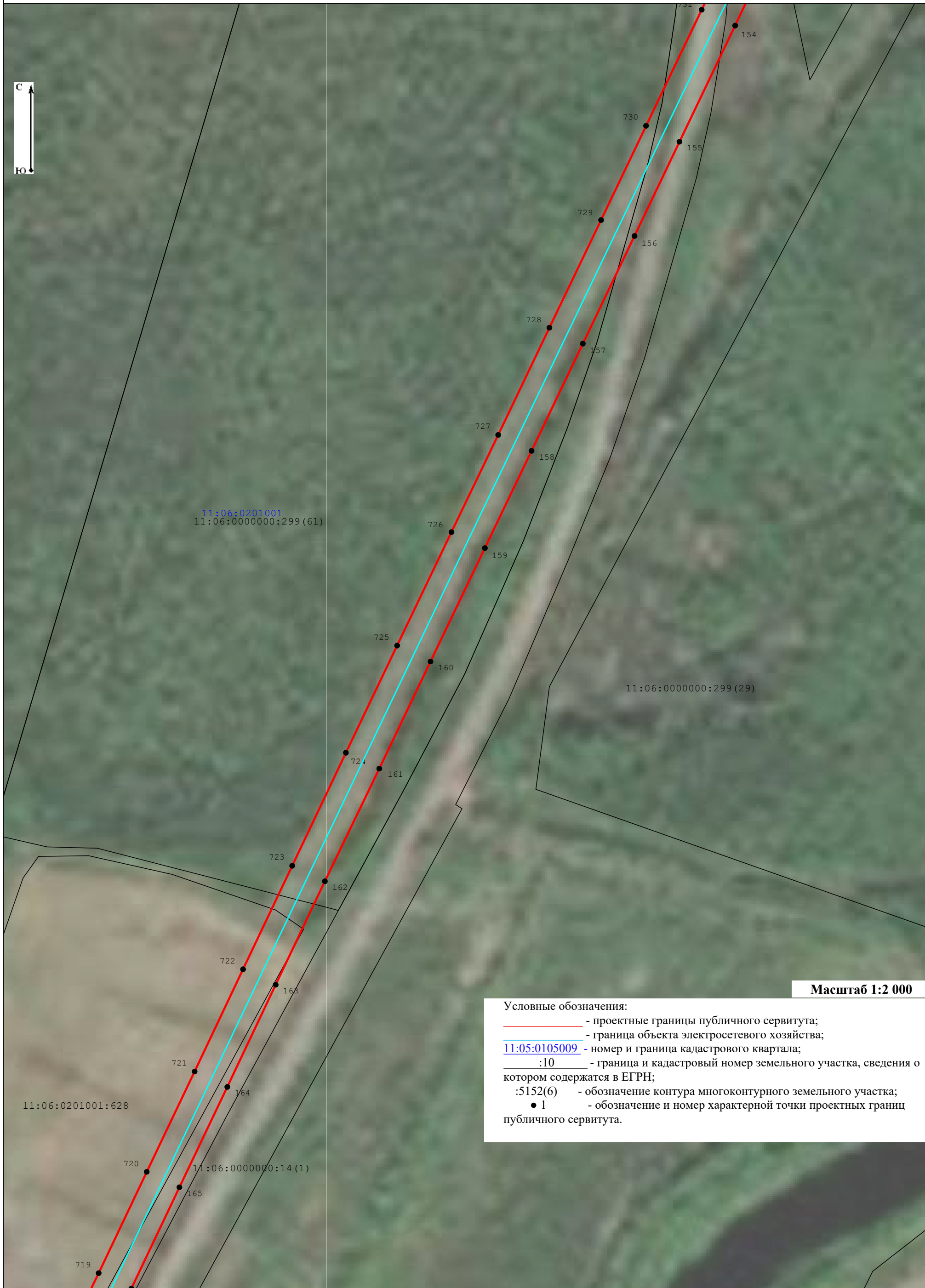
Условные обозначения:

- - проектные границы публичного сервитута;
- - граница объекта электросетевого хозяйства;
- 11:05:0105009 - номер и граница кадастрового квартала;
- :10 - граница и кадастровый номер земельного участка, сведения о котором содержатся в ЕГРН;
- :5152(6) - обозначение контура многоконтурного земельного участка;
- 1 - обозначение и номер характерной точки проектных границ публичного сервитута.



Условные обозначения:

-  - проектные границы публичного сервитута;
-  - граница объекта электросетевого хозяйства;
- 11:05:0105009 - номер и граница кадастрового квартала;
- :10 - граница и кадастровый номер земельного участка, сведения о котором содержатся в ЕГРН;
- :5152(6) - обозначение контура многоконтурного земельного участка;
-  1 - обозначение и номер характерной точки проектных границ публичного сервитута.



Масштаб 1:2 000

Условные обозначения:
— - проектные границы публичного сервитута;
— - граница объекта электросетевого хозяйства;
11:05:0105009 - номер и граница кадастрового квартала;
:10 - граница и кадастровый номер земельного участка, сведения о котором содержатся в ЕГРН;
:5152(6) - обозначение контура многоконтурного земельного участка;
● 1 - обозначение и номер характерной точки проектных границ публичного сервитута.



Масштаб 1:2 000

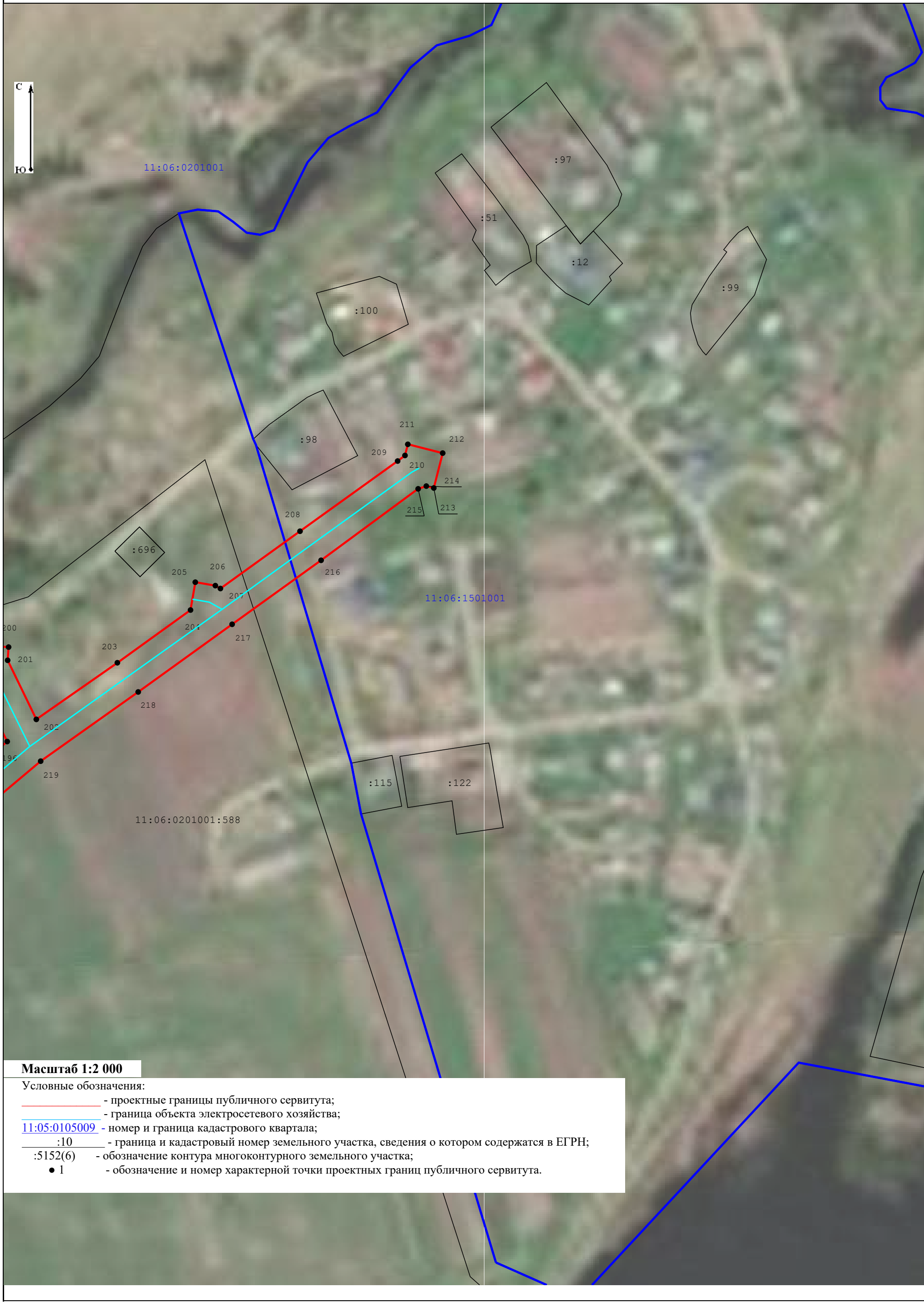
Условные обозначения:
— проектные границы публичного сервитута;
— граница объекта электросетевого хозяйства;
11:05:0105009 - номер и граница кадастрового квартала;
:10 - граница и кадастровый номер земельного участка, сведения о котором содержатся в ЕГРН;
:5152(6) - обозначение контура многоконтурного земельного участка;
● 1 - обозначение и номер характерной точки проектных границ публичного сервитута.



Масштаб 1:2 000

Условные обозначения:

- - проектные границы публичного сервитута;
- - граница объекта электросетевого хозяйства;
- 11:05:0105009 - номер и граница кадастрового квартала;
- :10 - граница и кадастровый номер земельного участка, сведения о котором содержатся в ЕГРН;
- :5152(6) - обозначение контура многоконтурного земельного участка;
- 1 - обозначение и номер характерной точки проектных границ публичного сервитута.



Масштаб 1:2 000

Условные обозначения:

- - проектные границы публичного сервитута;
- - граница объекта электросетевого хозяйства;
- **11:05:0105009** - номер и граница кадастрового квартала;
- :10 - граница и кадастровый номер земельного участка, сведения о котором содержатся в ЕГРН;
- :5152(6) - обозначение контура многоконтурного земельного участка;
- 1 - обозначение и номер характерной точки проектных границ публичного сервитута.



Масштаб 1:2 000

Условные обозначения:

- - проектные границы публичного сервитута;
- - граница объекта электросетевого хозяйства;
- 11:05:0105009 - номер и граница кадастрового квартала;
- :10 - граница и кадастровый номер земельного участка, сведения о котором содержатся в ЕГРН;
- :5152(6) - обозначение контура многоконтурного земельного участка;
- 1 - обозначение и номер характерной точки проектных границ публичного сервитута.



Условные обозначения:
— - проектные границы публичного сервитута;
— - граница объекта электросетевого хозяйства;
11:05:0105009 - номер и граница кадастрового квартала;
:10 - граница и кадастровый номер земельного участка, сведения о котором содержатся в ЕГРН;
:5152(6) - обозначение контура многоконтурного земельного участка;
● 1 - обозначение и номер характерной точки проектных границ публичного сервитута.



Масштаб 1:2 000

Условные обозначения:

- - проектные границы публичного сервитута;
- - граница объекта электросетевого хозяйства;
- 11:05:0105009 - номер и граница кадастрового квартала;
- :10 - граница и кадастровый номер земельного участка, сведения о котором содержатся в ЕГРН;
- :5152(6) - обозначение контура многоконтурного земельного участка;
- 1 - обозначение и номер характерной точки проектных границ публичного сервитута.



Масштаб 1:2 000

- Условные обозначения:
- - проектные границы публичного сервитута;
 - - граница объекта электросетевого хозяйства;
 - 11:05:0105009 - номер и граница кадастрового квартала;
 - :10 - граница и кадастровый номер земельного участка, сведения о котором содержатся в ЕГРН;
 - :5152(6) - обозначение контура многоконтурного земельного участка;
 - 1 - обозначение и номер характерной точки проектных границ публичного сервитута.





Масштаб 1:2 000



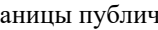



Условные обозначения:

- - проектные границы публичного сервитута;
- - граница объекта электросетевого хозяйства;
- **11:05:0105009** - номер и граница кадастрового квартала;
- :10 - граница и кадастровый номер земельного участка, сведения о котором содержатся в ЕГРН;
- :5152(6) - обозначение контура многоконтурного земельного участка;
- 1 - обозначение и номер характерной точки проектных границ публичного сервитута.



Масштаб 1:2 000

Условные обозначения:

-  - проектные границы публичного сервитута;
-  - граница объекта электросетевого хозяйства;
-  - номер и граница кадастрового квартала;
-  - граница и кадастровый номер земельного участка, сведения о котором содержатся в ЕГРН;
-  - обозначение контура многоконтурного земельного участка;
-  - обозначение и номер характерной точки проектных границ публичного сервитута.



Масштаб 1:2 000







Условные обозначения:

- - проектные границы публичного сервитута;
- - граница объекта электросетевого хозяйства;
- 11:05:0105009 - номер и граница кадастрового квартала;
- :10 - граница и кадастровый номер земельного участка, сведения о котором содержатся в ЕГРН;
- :5152(6) - обозначение контура многоконтурного земельного участка;
- 1 - обозначение и номер характерной точки проектных границ публичного сервитута.

Схема расположения границ публичного сервитута объекта электросетевого хозяйства:
«ВЛ-10 кВ яч. 8Д ПС "Богородск" - КТП №821 с. Большелуг, ВЛ-10 кВ с. Богородск "Летняя дойка" ПС "Богородск", ВЛ-10 кВ отпайка на КТП-10/0,4 кВ
№816 ПС "Богородск», расположенного по адресу: Республика Коми, Корткеросский район

Лист 23

Условные обозначения:

-  - проектные границы публичного сервитута;
-  - граница объекта электросетевого хозяйства;
-  11:05:0105009 - номер и граница кадастрового квартала;
-  :10 - граница и кадастровый номер земельного участка, сведения о котором содержатся в ЕГРН;
-  :5152(6) - обозначение контура многоконтурного земельного участка;
-  1 - обозначение и номер характерной точки проектных границ публичного сервитута.



Масштаб 1:2 000



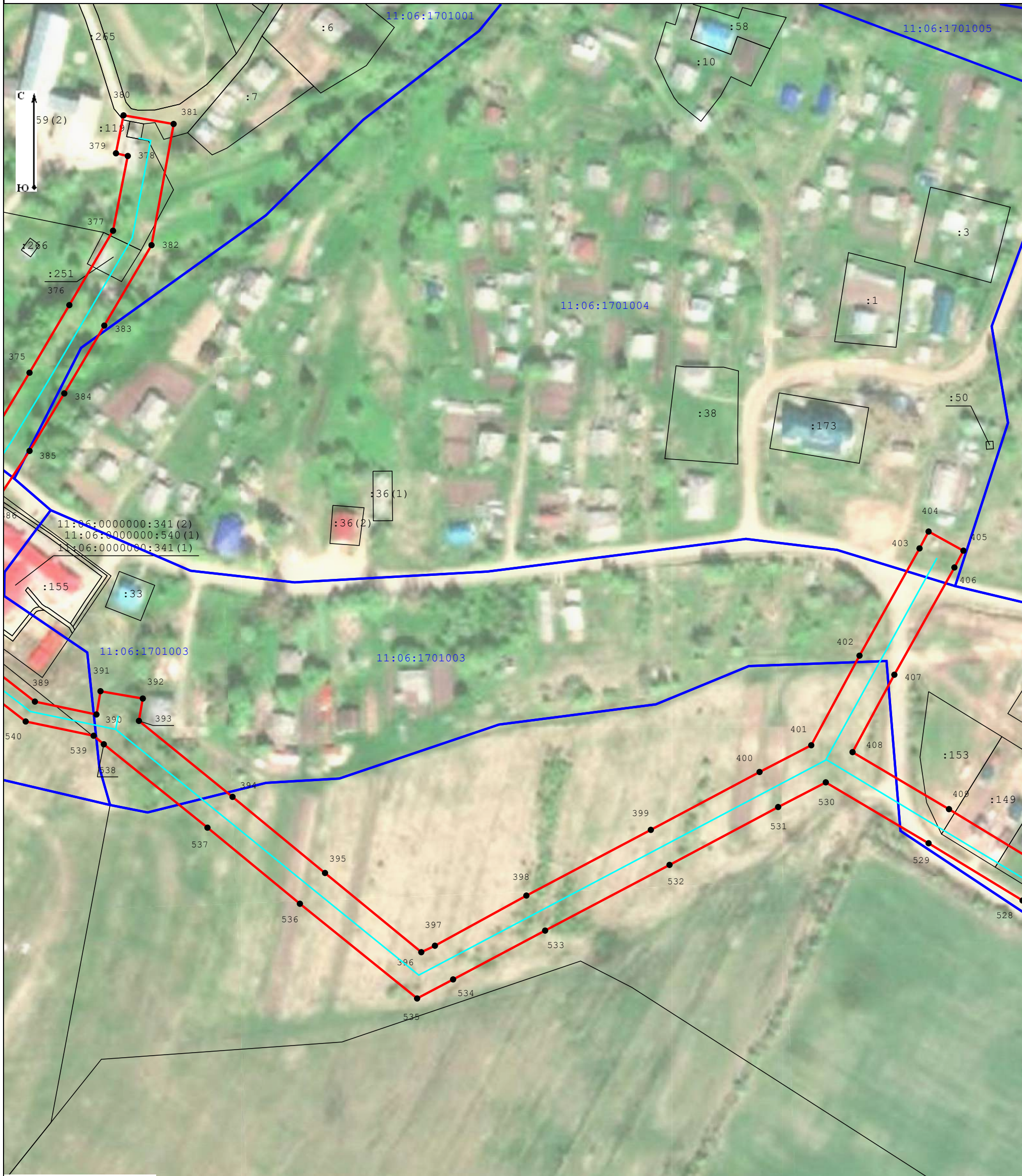
Масштаб 1:2 000

Условные обозначения:

- - проектные границы публичного сервитута;
- - граница объекта электросетевого хозяйства;
- 11:05:0105009 - номер и граница кадастрового квартала;
- :10 - граница и кадастровый номер земельного участка, сведения о котором содержатся в ЕГРН;
- :5152(6) - обозначение контура многоконтурного земельного участка;
- 1 - обозначение и номер характерной точки проектных границ публичного сервитута.

Схема расположения границ публичного сервитута объекта электросетевого хозяйства:
«ВЛ-10 кВ яч. 8Д ПС "Богородск" - КТП №821 с. Большелуг, ВЛ-10 кВ с. Богородск "Летняя дойка" ПС "Богородск", ВЛ-10 кВ отпайка на КТП-10/0,4 кВ
№816 ПС "Богородск», расположенного по адресу: Республика Коми, Корткеросский район

Лист 25



Масштаб 1:2 000

Условные обозначения:

- - проектные границы публичного сервитута;
- - граница объекта электросетевого хозяйства;
- **11:05:0105009** - номер и граница кадастрового квартала;
- :10 - граница и кадастровый номер земельного участка, сведения о котором содержатся в ЕГРН;
- :5152(6) - обозначение контура многоконтурного земельного участка;
- 1 - обозначение и номер характерной точки проектных границ публичного сервитута.



Масштаб 1:2 000



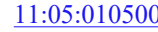
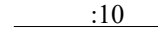
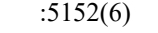

Условные обозначения:

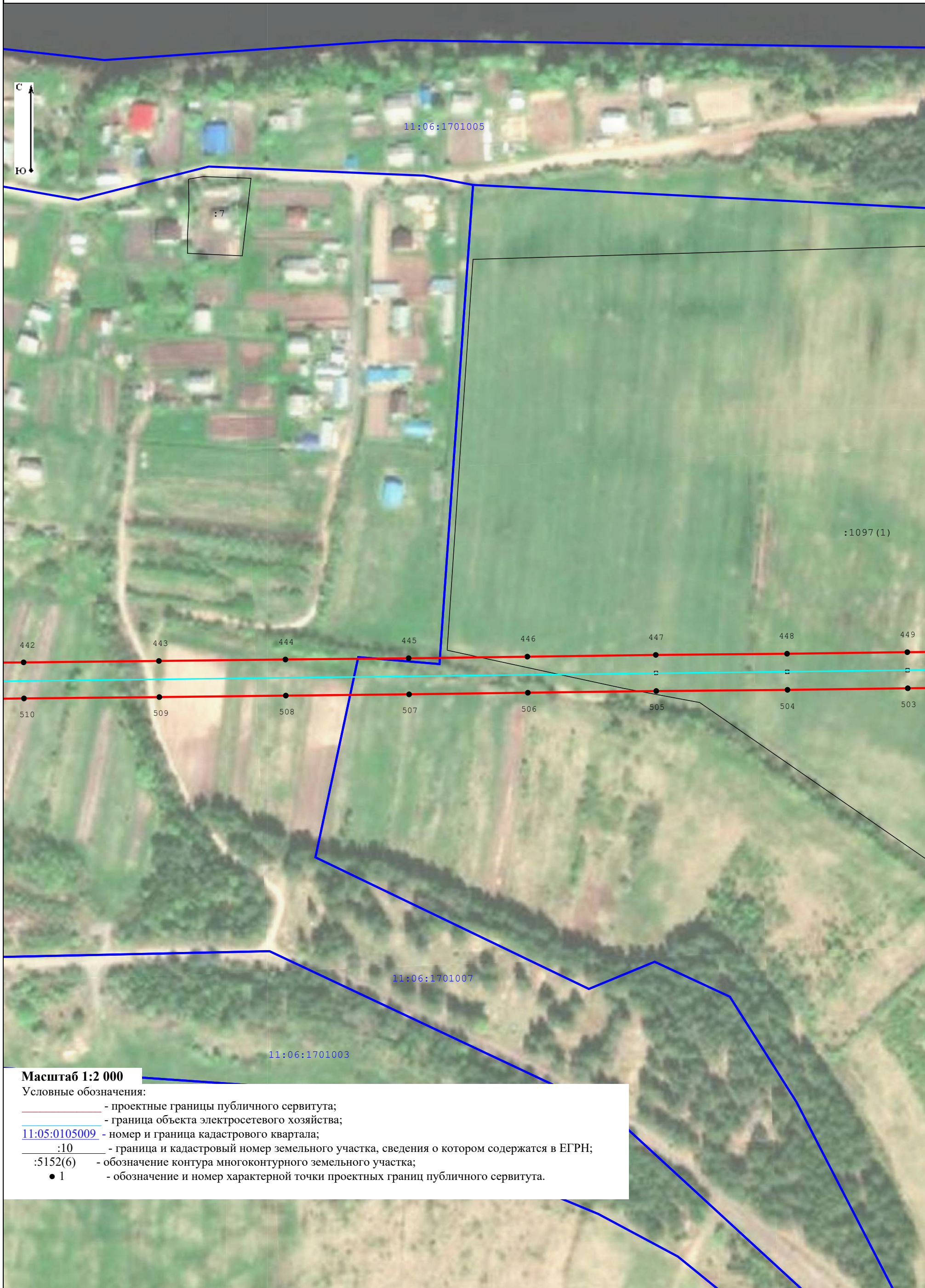
- - проектные границы публичного сервитута;
- - граница объекта электросетевого хозяйства;
- 11:05:0105009 - номер и граница кадастрового квартала;
- :10 - граница и кадастровый номер земельного участка, сведения о котором содержатся в ЕГРН;
- :5152(6) - обозначение контура многоконтурного земельного участка;
- 1 - обозначение и номер характерной точки проектных границ публичного сервитута.



Масштаб 1:2 000

Условные обозначения:

-  - проектные границы публичного сервитута;
-  - граница объекта электросетевого хозяйства;
-  - номер и граница кадастрового квартала;
-  :10 - граница и кадастровый номер земельного участка, сведения о котором содержатся в ЕГРН;
-  :5152(6) - обозначение контура многоконтурного земельного участка;
-  ● 1 - обозначение и номер характерной точки проектных границ публичного сервитута.



Масштаб 1:2 000

Условные обозначения:

- - проектные границы публичного сервитута;
- - граница объекта электросетевого хозяйства;
- 11:05:0105009 - номер и граница кадастрового квартала;
- :10 - граница и кадастровый номер земельного участка, сведения о котором содержатся в ЕГРН;
- :5152(6) - обозначение контура многоконтурного земельного участка;
- 1 - обозначение и номер характерной точки проектных границ публичного сервитута.

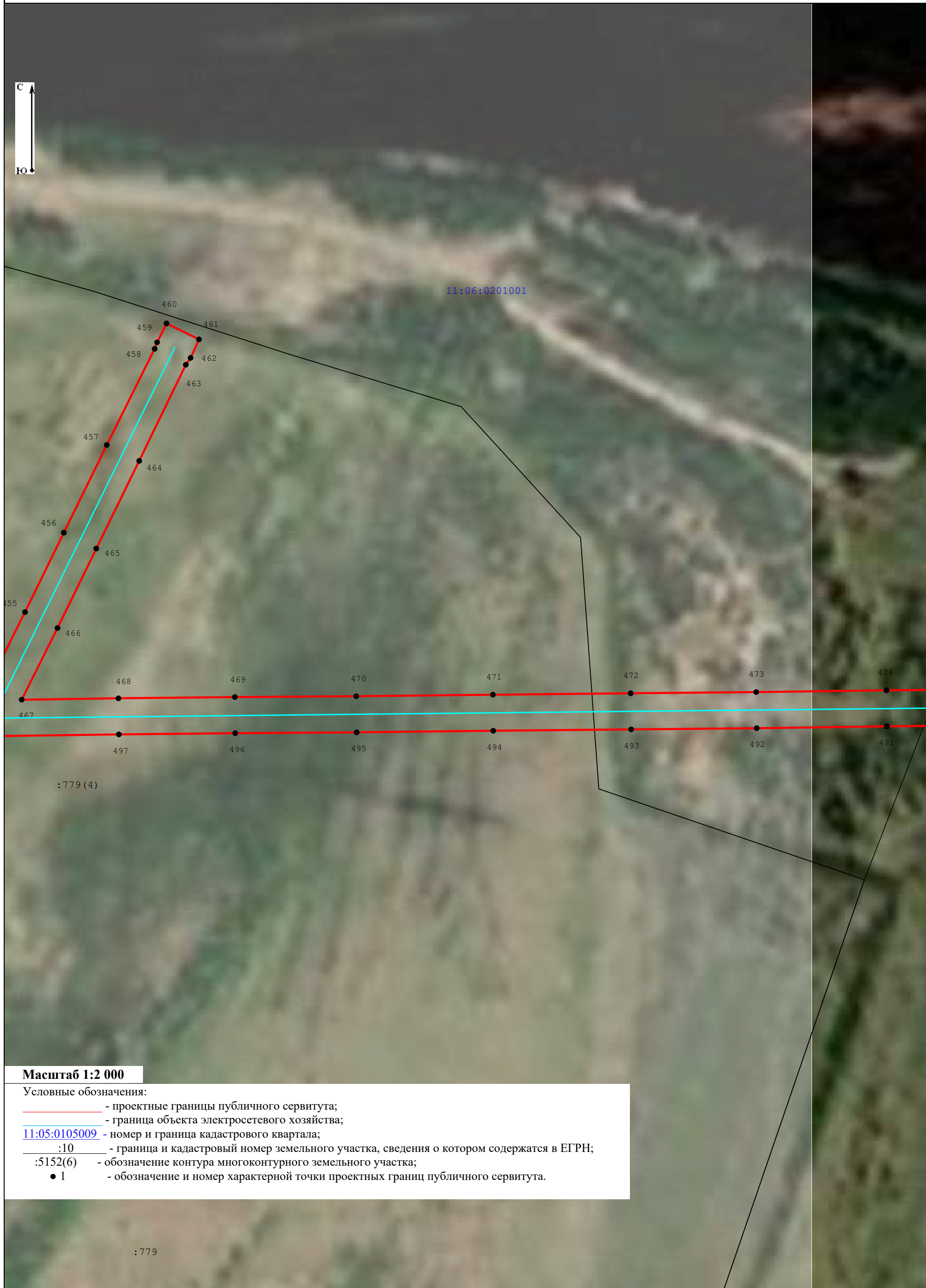


Масштаб 1:2 000

Условные обозначения:

- - проектные границы публичного сервитута;
- - граница объекта электросетевого хозяйства;
- 11:05:0105009 - номер и граница кадастрового квартала;
- :10 - граница и кадастровый номер земельного участка, сведения о котором содержатся в ЕГРН;
- :5152(6) - обозначение контура многоконтурного земельного участка;
- 1 - обозначение и номер характерной точки проектных границ публичного сервитута.





Масштаб 1:2 000

Условные обозначения:

- - проектные границы публичного сервитута;
- - граница объекта электросетевого хозяйства;
- **11:05:0105009** - номер и граница кадастрового квартала;
- :10 - граница и кадастровый номер земельного участка, сведения о котором содержатся в ЕГРН;
- :5152(6) - обозначение контура многоконтурного земельного участка;
- 1 - обозначение и номер характерной точки проектных границ публичного сервитута.

: 779



Масштаб 1:2 000

Условные обозначения:

- - проектные границы публичного сервитута;
- - граница объекта электросетевого хозяйства;
- **11:05:0105009** - номер и граница кадастрового квартала;
- :10 - граница и кадастровый номер земельного участка, сведения о котором содержатся в ЕГРН;
- :5152(6) - обозначение контура многоконтурного земельного участка;
- 1 - обозначение и номер характерной точки проектных границ публичного сервитута.

**Каталог координат границ публичного сервитута
объекта электросетевого хозяйства:
«ВЛ-10 кВ яч. 8Д ПС "Богородск" - КТП №821 с. Большелуг, ВЛ-10 кВ с. Богородск "Летняя
дойка" ПС "Богородск", ВЛ-10 кВ отпайка на КТП-10/0,4 кВ №816 ПС "Богородск»**

Площадь публичного сервитута: 471 419 кв.м.		
Метод определения координат: Метод спутниковых геодезических измерений (определений)		
Система координат: МСК - 11, зона 4		
Средняя квадратичная погрешность определения координат характерных точек контура (Mt) = 0,10 м		
Обозначение характерных точек границ	Координаты, м	
	X	Y
1	2	3
1	696 150,24	4 527 991,06
2	696 144,54	4 527 995,90
3	696 148,12	4 528 005,54
4	696 143,00	4 528 007,45
5	696 136,48	4 528 000,90
6	696 088,69	4 528 020,94
7	696 030,45	4 528 004,74
8	695 972,57	4 527 988,42
9	695 903,39	4 527 968,61
10	695 841,54	4 527 950,48
11	695 781,41	4 527 933,33
12	695 719,04	4 527 915,29
13	695 654,66	4 527 896,76
14	695 598,87	4 527 880,85
15	695 525,58	4 527 860,03
16	695 423,68	4 527 831,44
17	695 164,54	4 527 757,40
18	695 076,17	4 527 730,99
19	695 046,37	4 527 658,57
20	695 021,77	4 527 599,18
21	694 999,35	4 527 545,26
22	694 972,59	4 527 481,97
23	694 955,23	4 527 440,43
24	694 918,70	4 527 495,43
25	694 868,97	4 527 569,71
26	694 819,62	4 527 643,12
27	694 777,37	4 527 706,28
28	694 733,57	4 527 771,61
29	694 689,87	4 527 836,98
30	694 650,81	4 527 895,00
31	694 617,88	4 527 944,08
32	694 584,83	4 527 993,97
33	694 582,78	4 527 999,14
34	694 573,37	4 527 995,72
35	694 572,52	4 527 995,49
36	694 562,91	4 527 992,72
37	694 564,97	4 527 985,55
38	694 567,51	4 527 982,46
39	694 600,57	4 527 932,53
40	694 633,55	4 527 883,41
41	694 672,58	4 527 825,39
42	694 716,28	4 527 760,03
43	694 760,08	4 527 694,70
44	694 802,33	4 527 631,54
45	694 851,70	4 527 558,12
46	694 901,37	4 527 483,92

47	694 942,11	4 527 421,80
48	694 898,22	4 527 397,39
49	694 848,46	4 527 370,24
50	694 789,00	4 527 337,69
51	694 733,07	4 527 306,66
52	694 674,67	4 527 274,67
53	694 615,84	4 527 242,68
54	694 557,42	4 527 210,75
55	694 491,81	4 527 174,96
56	694 441,60	4 527 147,28
57	694 381,44	4 527 114,90
58	694 318,40	4 527 080,28
59	694 254,59	4 527 045,54
60	694 200,46	4 527 016,30
61	694 140,96	4 526 984,17
62	694 081,97	4 526 952,14
63	694 024,41	4 526 921,28
64	693 969,07	4 526 891,15
65	693 914,16	4 526 861,55
66	693 854,53	4 526 829,28
67	693 842,52	4 526 822,74
68	693 838,18	4 526 820,37
69	693 835,36	4 526 823,64
70	693 821,92	4 526 839,02
71	693 820,97	4 526 878,85
72	693 819,77	4 526 953,96
73	693 818,67	4 527 023,71
74	693 817,66	4 527 084,67
75	693 817,09	4 527 090,23
76	693 816,72	4 527 100,08
77	693 796,24	4 527 099,31
78	693 796,61	4 527 089,46
79	693 796,47	4 527 084,09
80	693 797,47	4 527 023,37
81	693 798,57	4 526 953,62
82	693 799,77	4 526 878,43
83	693 800,90	4 526 830,84
84	693 819,13	4 526 810,00
85	693 803,30	4 526 801,39
86	693 738,50	4 526 810,01
87	693 663,68	4 526 820,42
88	693 590,78	4 526 830,53
89	693 531,31	4 526 838,76
90	693 530,84	4 526 844,05
91	693 531,00	4 526 854,07
92	693 510,02	4 526 854,39
93	693 509,82	4 526 841,40
94	693 486,67	4 526 843,99
95	693 471,45	4 526 845,69
96	693 400,12	4 526 853,82
97	693 336,50	4 526 860,54
98	693 264,20	4 526 868,19
99	693 193,24	4 526 875,68
100	693 122,41	4 526 883,05
101	693 061,77	4 526 889,60
102	693 004,22	4 526 895,89
103	692 941,62	4 526 902,95
104	692 934,71	4 526 903,71
105	692 911,13	4 526 906,29
106	692 900,54	4 526 907,45
107	692 867,09	4 526 911,12
108	692 806,03	4 526 917,74

109	692 752,21	4 526 923,86
110	692 700,12	4 526 929,50
111	692 725,64	4 526 975,39
112	692 756,64	4 527 030,69
113	692 785,31	4 527 082,36
114	692 805,57	4 527 117,75
115	692 819,77	4 527 142,62
116	692 820,87	4 527 144,87
117	692 822,62	4 527 149,11
118	692 813,37	4 527 152,92
119	692 812,65	4 527 153,38
120	692 803,86	4 527 158,14
121	692 801,68	4 527 154,13
122	692 800,93	4 527 152,60
123	692 787,01	4 527 127,83
124	692 767,18	4 527 092,53
125	692 738,48	4 527 040,82
126	692 707,50	4 526 985,55
127	692 676,94	4 526 931,35
128	692 626,74	4 526 931,99
129	692 560,58	4 526 932,83
130	692 503,13	4 526 933,93
131	692 441,84	4 526 935,12
132	692 379,56	4 526 936,19
133	692 318,63	4 526 937,32
134	692 255,80	4 526 938,64
135	692 193,36	4 526 939,88
136	692 130,90	4 526 940,67
137	692 069,08	4 526 941,81
138	692 009,28	4 526 942,99
139	691 948,77	4 526 943,79
140	691 888,53	4 526 945,20
141	691 823,37	4 526 946,53
142	691 745,35	4 526 948,00
143	691 673,84	4 526 949,21
144	691 604,27	4 526 950,48
145	691 535,94	4 526 951,63
146	691 463,22	4 526 952,84
147	691 395,61	4 526 920,17
148	691 327,33	4 526 887,56
149	691 254,37	4 526 852,89
150	691 189,46	4 526 822,28
151	691 112,23	4 526 785,83
152	691 058,08	4 526 760,14
153	691 005,77	4 526 734,38
154	690 966,85	4 526 716,07
155	690 899,90	4 526 684,03
156	690 845,56	4 526 658,17
157	690 783,52	4 526 628,43
158	690 721,73	4 526 598,95
159	690 665,65	4 526 572,08
160	690 600,27	4 526 540,80
161	690 538,54	4 526 511,34
162	690 473,60	4 526 480,01
163	690 413,97	4 526 451,73
164	690 355,05	4 526 423,89
165	690 297,20	4 526 396,33
166	690 238,80	4 526 368,66
167	690 182,21	4 526 341,48
168	690 122,84	4 526 313,25
169	690 061,63	4 526 284,21
170	690 004,24	4 526 257,00

171	689 947,34	4 526 228,93
172	689 887,45	4 526 195,47
173	689 825,29	4 526 159,86
174	689 762,62	4 526 124,67
175	689 707,60	4 526 093,45
176	689 646,14	4 526 058,69
177	689 576,04	4 526 019,38
178	689 528,68	4 525 992,62
179	689 467,78	4 525 957,82
180	689 413,97	4 525 927,28
181	689 368,05	4 525 899,78
182	689 305,23	4 525 898,35
183	689 238,17	4 525 895,34
184	689 170,02	4 525 893,32
185	689 109,49	4 525 892,16
186	689 038,92	4 525 890,30
187	688 974,26	4 525 888,39
188	688 922,42	4 525 887,00
189	688 899,00	4 525 886,31
190	688 924,86	4 525 916,06
191	688 966,43	4 525 963,78
192	689 011,12	4 526 015,10
193	689 052,34	4 526 062,45
194	689 093,80	4 526 110,40
195	689 136,84	4 526 160,47
196	689 174,78	4 526 204,90
197	689 209,87	4 526 187,47
198	689 210,15	4 526 183,39
199	689 230,98	4 526 184,86
200	689 229,51	4 526 205,71
201	689 221,86	4 526 205,16
202	689 187,62	4 526 221,77
203	689 220,44	4 526 268,67
204	689 250,99	4 526 311,03
205	689 267,12	4 526 313,79
206	689 265,13	4 526 325,40
207	689 263,46	4 526 328,33
208	689 296,66	4 526 374,40
209	689 337,34	4 526 430,91
210	689 340,58	4 526 435,17
211	689 347,04	4 526 436,80
212	689 341,93	4 526 456,97
213	689 321,71	4 526 451,84
214	689 322,81	4 526 447,50
215	689 321,22	4 526 442,79
216	689 279,81	4 526 386,60
217	689 242,73	4 526 335,11
218	689 203,51	4 526 280,74
219	689 163,40	4 526 224,28
220	689 121,03	4 526 173,99
221	689 078,04	4 526 123,99
222	689 036,63	4 526 076,07
223	688 995,44	4 526 028,75
224	688 950,75	4 525 977,43
225	688 909,20	4 525 929,75
226	688 868,83	4 525 883,84
227	688 807,88	4 525 856,79
228	688 763,34	4 525 837,36
229	688 709,93	4 525 814,39
230	688 651,97	4 525 789,80
231	688 594,58	4 525 765,34
232	688 539,05	4 525 741,67

233	688 481,45	4 525 716,99
234	688 414,30	4 525 688,21
235	688 345,50	4 525 658,69
236	688 279,02	4 525 630,01
237	688 203,36	4 525 597,16
238	688 167,04	4 525 614,11
239	688 108,50	4 525 639,51
240	688 052,61	4 525 664,46
241	687 999,40	4 525 687,81
242	687 937,57	4 525 715,00
243	687 880,09	4 525 739,87
244	687 817,63	4 525 766,62
245	687 754,57	4 525 793,75
246	687 692,83	4 525 820,58
247	687 632,52	4 525 846,59
248	687 565,19	4 525 876,03
249	687 491,33	4 525 908,02
250	687 425,33	4 525 936,43
251	687 355,20	4 525 966,89
252	687 289,42	4 525 995,36
253	687 222,26	4 526 024,34
254	687 158,37	4 526 052,33
255	687 093,24	4 526 080,79
256	687 027,03	4 526 109,62
257	686 960,23	4 526 138,80
258	686 896,04	4 526 166,64
259	686 828,31	4 526 196,16
260	686 762,97	4 526 224,60
261	686 698,90	4 526 252,88
262	686 635,10	4 526 280,53
263	686 570,47	4 526 308,86
264	686 503,92	4 526 337,78
265	686 437,59	4 526 366,84
266	686 368,38	4 526 397,35
267	686 301,36	4 526 426,50
268	686 235,70	4 526 454,97
269	686 235,60	4 526 455,01
270	686 235,47	4 526 454,72
271	686 171,20	4 526 483,08
272	686 106,47	4 526 511,26
273	686 041,53	4 526 539,34
274	685 975,13	4 526 568,28
275	685 898,75	4 526 601,47
276	685 833,53	4 526 629,55
277	685 769,87	4 526 657,12
278	685 701,76	4 526 686,97
279	685 653,83	4 526 707,47
280	685 666,16	4 526 715,99
281	685 695,76	4 526 737,00
282	685 712,01	4 526 750,15
283	685 699,04	4 526 766,16
284	685 683,37	4 526 753,47
285	685 654,07	4 526 733,40
286	685 630,09	4 526 716,83
287	685 563,86	4 526 735,95
288	685 492,46	4 526 756,43
289	685 426,77	4 526 775,15
290	685 356,32	4 526 795,22
291	685 292,61	4 526 813,24
292	685 226,79	4 526 831,62
293	685 156,27	4 526 851,24
294	685 088,20	4 526 870,97

295	685 011,76	4 526 892,72
296	684 958,29	4 526 907,57
297	684 915,54	4 526 919,64
298	684 907,66	4 526 934,42
299	684 902,93	4 526 949,71
300	684 883,79	4 526 944,64
301	684 887,65	4 526 927,26
302	684 833,44	4 526 941,98
303	684 756,90	4 526 962,68
304	684 695,56	4 526 978,99
305	684 654,46	4 527 015,71
306	684 602,03	4 527 062,05
307	684 561,92	4 527 097,50
308	684 597,32	4 527 126,13
309	684 640,87	4 527 162,03
310	684 689,28	4 527 201,25
311	684 729,24	4 527 233,70
312	684 767,35	4 527 266,10
313	684 779,48	4 527 276,71
314	684 767,21	4 527 292,12
315	684 753,88	4 527 282,47
316	684 715,69	4 527 250,01
317	684 675,93	4 527 217,71
318	684 627,46	4 527 178,45
319	684 583,86	4 527 142,52
320	684 545,89	4 527 111,15
321	684 473,20	4 527 169,84
322	684 420,41	4 527 211,85
323	684 366,28	4 527 254,98
324	684 313,74	4 527 297,76
325	684 262,21	4 527 339,90
326	684 208,75	4 527 383,75
327	684 143,39	4 527 436,95
328	684 110,47	4 527 464,01
329	684 091,61	4 527 479,06
330	684 044,49	4 527 517,71
331	683 997,08	4 527 555,86
332	683 944,60	4 527 598,26
333	683 888,11	4 527 643,87
334	683 832,80	4 527 688,08
335	683 781,35	4 527 728,87
336	683 728,04	4 527 771,71
337	683 673,58	4 527 814,73
338	683 624,42	4 527 854,13
339	683 631,07	4 527 860,29
340	683 617,80	4 527 875,38
341	683 608,15	4 527 867,32
342	683 569,16	4 527 899,42
343	683 516,82	4 527 942,21
344	683 479,89	4 527 972,18
345	683 448,31	4 527 997,97
346	683 472,44	4 528 032,08
347	683 503,85	4 528 077,25
348	683 519,50	4 528 098,42
349	683 534,36	4 528 116,21
350	683 519,17	4 528 129,47
351	683 502,97	4 528 111,71
352	683 486,63	4 528 089,61
353	683 455,08	4 528 044,26
354	683 433,94	4 528 014,37
355	683 408,51	4 528 050,29
356	683 370,60	4 528 103,79

357	683 336,34	4 528 151,44
358	683 355,10	4 528 177,43
359	683 385,88	4 528 220,09
360	683 398,92	4 528 237,64
361	683 383,08	4 528 250,03
362	683 368,93	4 528 232,82
363	683 337,85	4 528 189,76
364	683 322,88	4 528 168,22
365	683 293,12	4 528 203,13
366	683 254,01	4 528 248,84
367	683 218,85	4 528 290,28
368	683 179,55	4 528 336,03
369	683 140,65	4 528 380,65
370	683 080,26	4 528 450,21
371	683 060,29	4 528 473,69
372	683 024,71	4 528 517,11
373	683 056,23	4 528 537,47
374	683 086,75	4 528 557,68
375	683 116,38	4 528 575,59
376	683 151,82	4 528 596,43
377	683 190,79	4 528 619,28
378	683 229,96	4 528 627,01
379	683 231,37	4 528 620,82
380	683 251,26	4 528 624,78
381	683 246,74	4 528 650,99
382	683 183,23	4 528 639,43
383	683 141,08	4 528 614,71
384	683 105,52	4 528 593,79
385	683 075,40	4 528 575,60
386	683 044,57	4 528 555,17
387	683 003,55	4 528 527,85
388	682 973,15	4 528 540,98
389	682 944,02	4 528 578,39
390	682 937,27	4 528 610,59
391	682 949,47	4 528 612,71
392	682 945,63	4 528 634,86
393	682 933,93	4 528 632,83
394	682 894,09	4 528 681,83
395	682 854,21	4 528 730,22
396	682 812,70	4 528 780,60
397	682 816,08	4 528 787,73
398	682 842,37	4 528 835,59
399	682 876,80	4 528 900,72
400	682 907,14	4 528 957,61
401	682 921,14	4 528 984,68
402	682 968,10	4 529 009,93
403	683 024,32	4 529 041,35
404	683 033,14	4 529 046,09
405	683 023,12	4 529 064,32
406	683 014,32	4 529 059,59
407	682 958,10	4 529 028,16
408	682 917,55	4 529 006,28
409	682 887,67	4 529 056,75
410	682 857,53	4 529 106,09
411	682 828,82	4 529 153,51
412	682 835,55	4 529 156,23
413	682 827,50	4 529 176,19
414	682 817,02	4 529 171,97
415	682 789,46	4 529 212,49
416	682 753,66	4 529 266,08
417	682 722,99	4 529 312,10
418	682 753,61	4 529 349,03

419	682 806,20	4 529 412,29
420	682 790,47	4 529 470,34
421	682 773,32	4 529 529,38
422	682 769,87	4 529 541,26
423	682 772,33	4 529 542,74
424	682 767,77	4 529 550,32
425	682 780,07	4 529 606,61
426	682 780,90	4 529 664,60
427	682 781,41	4 529 722,71
428	682 782,24	4 529 791,24
429	682 782,92	4 529 836,65
430	682 826,01	4 529 844,42
431	682 878,34	4 529 854,69
432	682 882,52	4 529 854,79
433	682 887,35	4 529 855,88
434	682 886,24	4 529 860,76
435	682 886,05	4 529 861,54
436	682 885,50	4 529 866,50
437	682 880,56	4 529 865,96
438	682 876,50	4 529 864,54
439	682 824,01	4 529 855,04
440	682 783,07	4 529 847,05
441	682 784,11	4 529 923,65
442	682 784,82	4 529 987,03
443	682 785,61	4 530 064,88
444	682 786,46	4 530 137,67
445	682 787,19	4 530 208,57
446	682 788,12	4 530 276,86
447	682 789,12	4 530 350,76
448	682 789,78	4 530 426,28
449	682 790,69	4 530 495,47
450	682 791,50	4 530 574,35
451	682 792,28	4 530 648,64
452	682 793,26	4 530 723,94
453	682 794,15	4 530 795,06
454	682 795,21	4 530 864,82
455	682 846,03	4 530 890,14
456	682 891,82	4 530 912,44
457	682 942,35	4 530 937,17
458	682 997,79	4 530 964,70
459	683 001,53	4 530 966,10
460	683 012,42	4 530 971,55
461	683 003,23	4 530 990,23
462	682 992,58	4 530 985,38
463	682 988,63	4 530 982,64
464	682 933,20	4 530 955,84
465	682 882,68	4 530 931,13
466	682 836,84	4 530 908,81
467	682 795,56	4 530 888,21
468	682 796,34	4 530 943,84
469	682 797,05	4 531 010,86
470	682 797,55	4 531 080,70
471	682 798,44	4 531 159,29
472	682 799,22	4 531 238,58
473	682 799,93	4 531 310,78
474	682 800,98	4 531 385,72
475	682 801,54	4 531 445,04
476	682 802,46	4 531 513,92
477	682 803,02	4 531 582,08
478	682 803,85	4 531 660,67
479	682 804,56	4 531 720,83
480	682 804,99	4 531 772,62

481	682 804,91	4 531 818,05
482	682 804,99	4 531 828,40
483	682 784,99	4 531 828,61
484	682 784,85	4 531 817,98
485	682 784,19	4 531 772,85
486	682 783,75	4 531 721,05
487	682 783,05	4 531 660,91
488	682 782,22	4 531 582,29
489	682 781,66	4 531 514,17
490	682 780,74	4 531 445,30
491	682 780,17	4 531 385,98
492	682 779,13	4 531 311,04
493	682 778,42	4 531 238,82
494	682 777,64	4 531 159,51
495	682 776,74	4 531 080,91
496	682 776,25	4 531 011,06
497	682 775,54	4 530 944,12
498	682 774,50	4 530 869,60
499	682 773,35	4 530 795,36
500	682 772,46	4 530 724,22
501	682 771,48	4 530 648,90
502	682 770,69	4 530 574,56
503	682 769,88	4 530 495,73
504	682 768,98	4 530 426,53
505	682 768,30	4 530 351,02
506	682 767,32	4 530 277,15
507	682 766,38	4 530 208,83
508	682 765,65	4 530 137,91
509	682 764,81	4 530 065,12
510	682 764,02	4 529 987,25
511	682 763,31	4 529 923,95
512	682 761,71	4 529 839,91
513	682 761,44	4 529 791,47
514	682 760,60	4 529 722,95
515	682 760,10	4 529 664,93
516	682 758,81	4 529 608,83
517	682 747,52	4 529 551,42
518	682 746,78	4 529 548,94
519	682 747,93	4 529 541,90
520	682 749,40	4 529 539,69
521	682 769,94	4 529 464,64
522	682 782,96	4 529 417,50
523	682 737,60	4 529 362,30
524	682 696,75	4 529 313,47
525	682 736,37	4 529 254,51
526	682 772,18	4 529 200,89
527	682 804,82	4 529 152,04
528	682 839,78	4 529 095,25
529	682 869,80	4 529 046,08
530	682 901,71	4 528 992,28
531	682 888,77	4 528 967,35
532	682 858,44	4 528 910,50
533	682 824,01	4 528 845,41
534	682 798,42	4 528 797,25
535	682 788,44	4 528 778,42
536	682 838,08	4 528 717,07
537	682 877,95	4 528 668,70
538	682 921,66	4 528 614,46
539	682 926,13	4 528 609,13
540	682 933,60	4 528 573,56
541	682 966,07	4 528 531,84
542	683 005,74	4 528 514,70

543	683 002,64	4 528 510,60
544	683 041,52	4 528 463,14
545	682 987,82	4 528 424,07
546	682 932,94	4 528 383,83
547	682 912,12	4 528 368,51
548	682 902,28	4 528 379,69
549	682 895,19	4 528 372,64
550	682 894,71	4 528 372,00
551	682 887,09	4 528 365,52
552	682 895,44	4 528 356,04
553	682 877,59	4 528 342,54
554	682 823,07	4 528 302,03
555	682 770,06	4 528 262,81
556	682 713,94	4 528 221,40
557	682 655,05	4 528 178,38
558	682 592,39	4 528 131,97
559	682 534,41	4 528 089,25
560	682 502,18	4 528 088,41
561	682 485,06	4 528 093,53
562	682 482,02	4 528 084,00
563	682 481,98	4 528 083,21
564	682 478,43	4 528 073,85
565	682 499,62	4 528 067,08
566	682 502,70	4 528 067,56
567	682 516,04	4 528 067,61
568	682 507,30	4 528 056,37
569	682 481,96	4 528 023,93
570	682 474,24	4 528 017,57
571	682 489,36	4 528 003,18
572	682 497,06	4 528 009,55
573	682 524,05	4 528 043,21
574	682 545,39	4 528 070,52
575	682 604,79	4 528 115,26
576	682 667,38	4 528 161,61
577	682 726,25	4 528 204,64
578	682 782,42	4 528 246,08
579	682 835,47	4 528 285,31
580	682 890,01	4 528 325,85
581	682 916,92	4 528 345,59
582	682 945,32	4 528 367,11
583	683 000,10	4 528 407,27
584	683 054,97	4 528 447,22
585	683 064,18	4 528 436,39
586	683 124,65	4 528 366,73
587	683 163,51	4 528 322,15
588	683 202,73	4 528 276,52
589	683 237,87	4 528 235,10
590	683 277,00	4 528 189,37
591	683 315,14	4 528 144,61
592	683 353,34	4 528 091,47
593	683 391,21	4 528 038,03
594	683 426,13	4 527 988,72
595	683 466,51	4 527 955,74
596	683 503,44	4 527 925,77
597	683 555,72	4 527 883,04
598	683 601,52	4 527 845,32
599	683 660,38	4 527 798,15
600	683 714,82	4 527 755,13
601	683 768,13	4 527 712,31
602	683 819,60	4 527 671,50
603	683 874,83	4 527 627,35
604	683 931,32	4 527 581,74

605	683 973,09	4 527 548,59
606	683 955,62	4 527 536,48
607	683 936,33	4 527 523,28
608	683 923,23	4 527 504,95
609	683 942,39	4 527 497,42
610	683 951,04	4 527 507,66
611	683 967,64	4 527 519,02
612	683 990,33	4 527 534,75
613	684 031,08	4 527 501,29
614	684 078,27	4 527 462,58
615	684 087,04	4 527 455,58
616	684 077,23	4 527 446,71
617	684 091,91	4 527 430,48
618	684 104,27	4 527 441,66
619	684 129,97	4 527 420,55
620	684 195,33	4 527 367,33
621	684 248,77	4 527 323,50
622	684 300,34	4 527 281,34
623	684 352,98	4 527 238,46
624	684 407,21	4 527 195,27
625	684 459,94	4 527 153,30
626	684 538,89	4 527 089,56
627	684 587,99	4 527 046,17
628	684 640,38	4 526 999,87
629	684 685,21	4 526 959,81
630	684 751,40	4 526 942,20
631	684 827,90	4 526 921,52
632	684 905,48	4 526 900,45
633	684 952,57	4 526 887,15
634	685 006,02	4 526 872,32
635	685 082,34	4 526 850,59
636	685 150,47	4 526 830,84
637	685 221,09	4 526 811,20
638	685 286,87	4 526 792,84
639	685 350,54	4 526 774,82
640	685 420,97	4 526 754,77
641	685 486,64	4 526 736,05
642	685 558,04	4 526 715,56
643	685 628,84	4 526 695,75
644	685 693,30	4 526 667,53
645	685 761,41	4 526 637,68
646	685 825,13	4 526 610,09
647	685 890,33	4 526 582,01
648	685 966,67	4 526 548,84
649	686 033,09	4 526 519,90
650	686 098,03	4 526 491,82
651	686 162,68	4 526 463,66
652	686 226,91	4 526 435,32
653	686 227,00	4 526 435,53
654	686 227,15	4 526 435,47
655	686 292,87	4 526 406,98
656	686 359,83	4 526 377,83
657	686 429,25	4 526 347,78
658	686 495,60	4 526 318,71
659	686 562,13	4 526 289,79
660	686 626,78	4 526 261,47
661	686 690,53	4 526 233,83
662	686 754,59	4 526 205,56
663	686 820,00	4 526 177,09
664	686 887,74	4 526 147,56
665	686 951,92	4 526 119,74
666	687 018,71	4 526 090,56

667	687 084,91	4 526 061,72
668	687 150,02	4 526 033,28
669	687 213,94	4 526 005,27
670	687 281,16	4 525 976,26
671	687 346,92	4 525 947,82
672	687 417,06	4 525 917,35
673	687 483,06	4 525 888,93
674	687 556,88	4 525 856,97
675	687 624,22	4 525 827,53
676	687 684,55	4 525 801,50
677	687 746,30	4 525 774,66
678	687 809,42	4 525 747,51
679	687 871,84	4 525 720,75
680	687 929,23	4 525 695,94
681	687 991,03	4 525 668,77
682	688 044,16	4 525 645,47
683	688 099,80	4 525 620,63
684	688 158,39	4 525 594,66
685	688 203,34	4 525 575,23
686	688 287,19	4 525 610,88
687	688 353,71	4 525 639,58
688	688 422,50	4 525 669,10
689	688 489,63	4 525 697,85
690	688 547,22	4 525 722,54
691	688 602,73	4 525 746,19
692	688 660,11	4 525 770,65
693	688 718,07	4 525 795,24
694	688 771,59	4 525 818,25
695	688 816,24	4 525 837,74
696	688 877,61	4 525 864,45
697	688 922,99	4 525 865,70
698	688 974,85	4 525 867,10
699	689 039,50	4 525 869,00
700	689 109,97	4 525 870,86
701	689 170,56	4 525 872,52
702	689 238,87	4 525 874,54
703	689 305,99	4 525 877,06
704	689 373,81	4 525 879,98
705	689 424,58	4 525 908,81
706	689 478,31	4 525 939,30
707	689 539,18	4 525 974,09
708	689 586,46	4 526 000,80
709	689 656,58	4 526 040,13
710	689 718,10	4 526 074,91
711	689 773,07	4 526 106,11
712	689 835,77	4 526 141,31
713	689 897,93	4 526 176,92
714	689 957,20	4 526 210,63
715	690 013,47	4 526 237,80
716	690 070,76	4 526 264,95
717	690 131,80	4 526 294,47
718	690 191,16	4 526 322,69
719	690 247,73	4 526 349,88
720	690 306,13	4 526 377,52
721	690 363,95	4 526 405,08
722	690 422,88	4 526 432,94
723	690 482,52	4 526 461,21
724	690 547,69	4 526 492,11
725	690 609,45	4 526 521,58
726	690 674,86	4 526 552,86
727	690 730,90	4 526 579,73
728	690 792,71	4 526 609,20

729	690 854,75	4 526 638,93
730	690 909,07	4 526 664,81
731	690 975,99	4 526 696,83
732	691 014,80	4 526 715,63
733	691 067,30	4 526 740,94
734	691 121,33	4 526 766,58
735	691 198,55	4 526 803,02
736	691 263,47	4 526 833,63
737	691 336,47	4 526 868,33
738	691 404,82	4 526 900,96
739	691 467,90	4 526 931,48
740	691 535,58	4 526 930,33
741	691 603,89	4 526 929,18
742	691 673,46	4 526 927,91
743	691 744,96	4 526 926,70
744	691 822,94	4 526 925,23
745	691 888,05	4 526 923,90
746	691 948,32	4 526 922,49
747	692 008,93	4 526 921,69
748	692 068,73	4 526 921,01
749	692 130,54	4 526 919,87
750	692 192,93	4 526 918,59
751	692 255,36	4 526 917,34
752	692 318,20	4 526 916,03
753	692 379,19	4 526 914,89
754	692 441,45	4 526 913,82
755	692 502,72	4 526 912,63
756	692 560,21	4 526 911,54
757	692 626,47	4 526 910,70
758	692 682,36	4 526 910,00
759	692 749,92	4 526 903,18
760	692 803,72	4 526 897,07
761	692 864,83	4 526 890,43
762	692 883,22	4 526 888,41
763	692 939,31	4 526 882,27
764	693 001,91	4 526 875,22
765	693 059,51	4 526 868,92
766	693 120,19	4 526 862,36
767	693 188,91	4 526 855,22
768	693 262,01	4 526 847,51
769	693 334,27	4 526 839,85
770	693 397,68	4 526 832,65
771	693 469,09	4 526 825,02
772	693 494,62	4 526 821,92
773	693 520,00	4 526 818,83
774	693 587,96	4 526 809,92
775	693 660,81	4 526 799,81
776	693 735,66	4 526 789,40
777	693 807,55	4 526 779,44
778	693 846,94	4 526 801,28
779	693 864,48	4 526 811,01
780	693 924,05	4 526 843,24
781	693 978,96	4 526 872,85
782	694 034,28	4 526 902,96
783	694 091,82	4 526 933,82
784	694 150,86	4 526 965,87
785	694 210,34	4 526 998,00
786	694 264,49	4 527 027,25
787	694 328,35	4 527 062,03
788	694 391,35	4 527 096,61
789	694 451,50	4 527 128,99
790	694 501,79	4 527 156,70

791	694 567,39	4 527 192,49
792	694 625,79	4 527 224,41
793	694 684,63	4 527 256,40
794	694 743,09	4 527 288,43
795	694 799,01	4 527 319,45
796	694 858,43	4 527 351,98
797	694 908,21	4 527 379,15
798	694 965,54	4 527 410,42
799	694 991,77	4 527 473,92
800	695 018,51	4 527 537,19
801	695 040,99	4 527 591,22
802	695 065,61	4 527 650,63
803	695 091,57	4 527 713,89
804	695 170,65	4 527 735,64
805	695 429,85	4 527 809,69
806	695 531,56	4 527 839,16
807	695 604,64	4 527 860,86
808	695 660,38	4 527 876,75
809	695 724,81	4 527 895,31
810	695 787,13	4 527 913,33
811	695 847,28	4 527 930,48
812	695 909,15	4 527 948,62
813	695 978,23	4 527 968,40
814	696 036,03	4 527 984,69
815	696 087,13	4 527 998,58
816	696 127,39	4 527 982,52
817	696 136,44	4 527 974,82
1	696 150,24	4 527 991,06