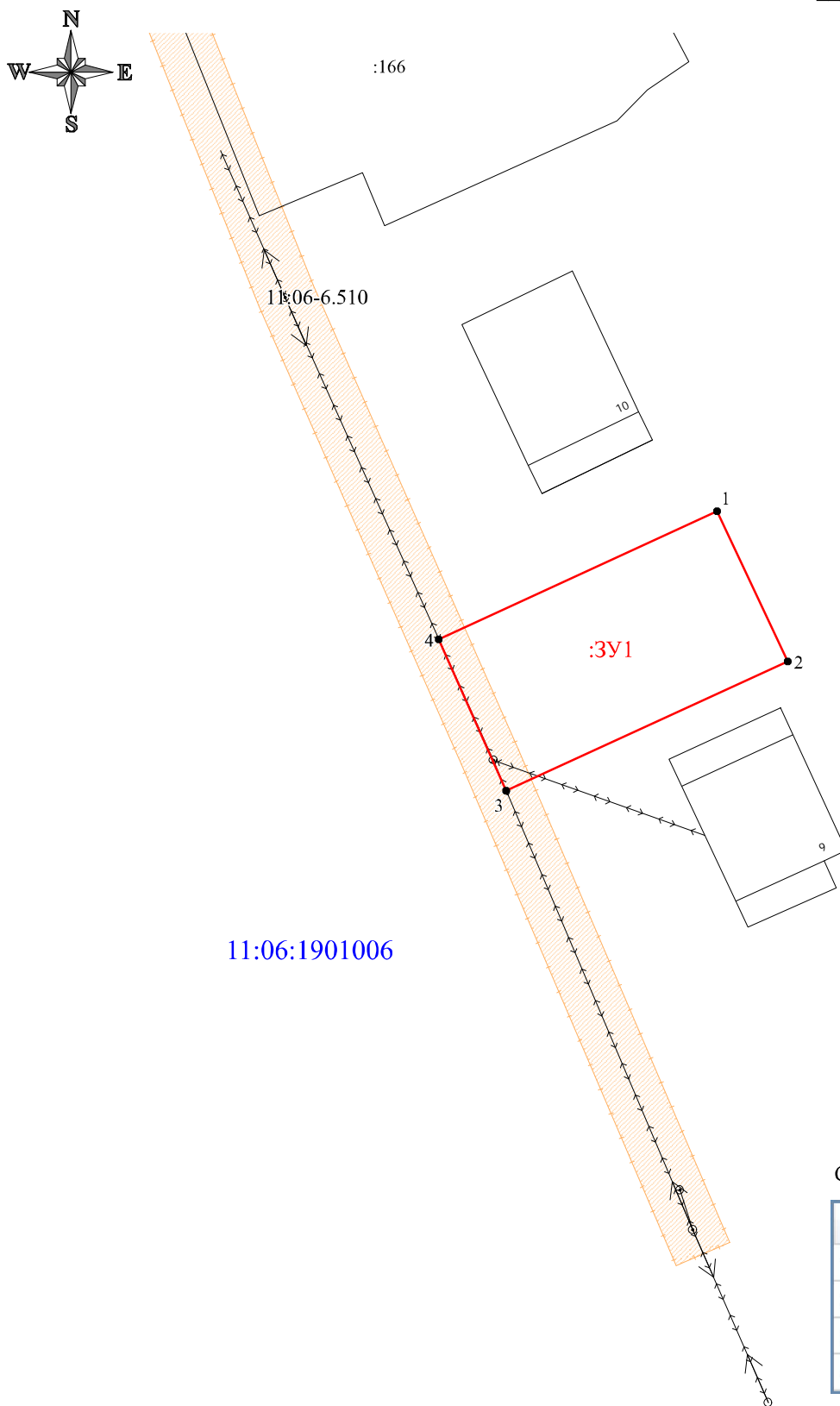


Схема расположения земельного участка на кадастровом плане территории кадастрового квартала 11:06:1901006

Площадь участка :ЗУ1 - 300 кв.м.

Утверждена постановлением
администрации МР "Корткеросский"
№ _____ от _____



Система координат: МСК-11 (4 зона)

Условные обозначения:

- - часть границы, местоположение которой определено при выполнении кадастровых работ
- - часть границы, сведения ЕГРН о которой позволяют однозначно определить ее положение на местности
- 1 • - характерная точка границы земельного участка
- :ЗУ1 - образуемый земельный участок
- :166 - номер земельного участка в кадастровом квартале