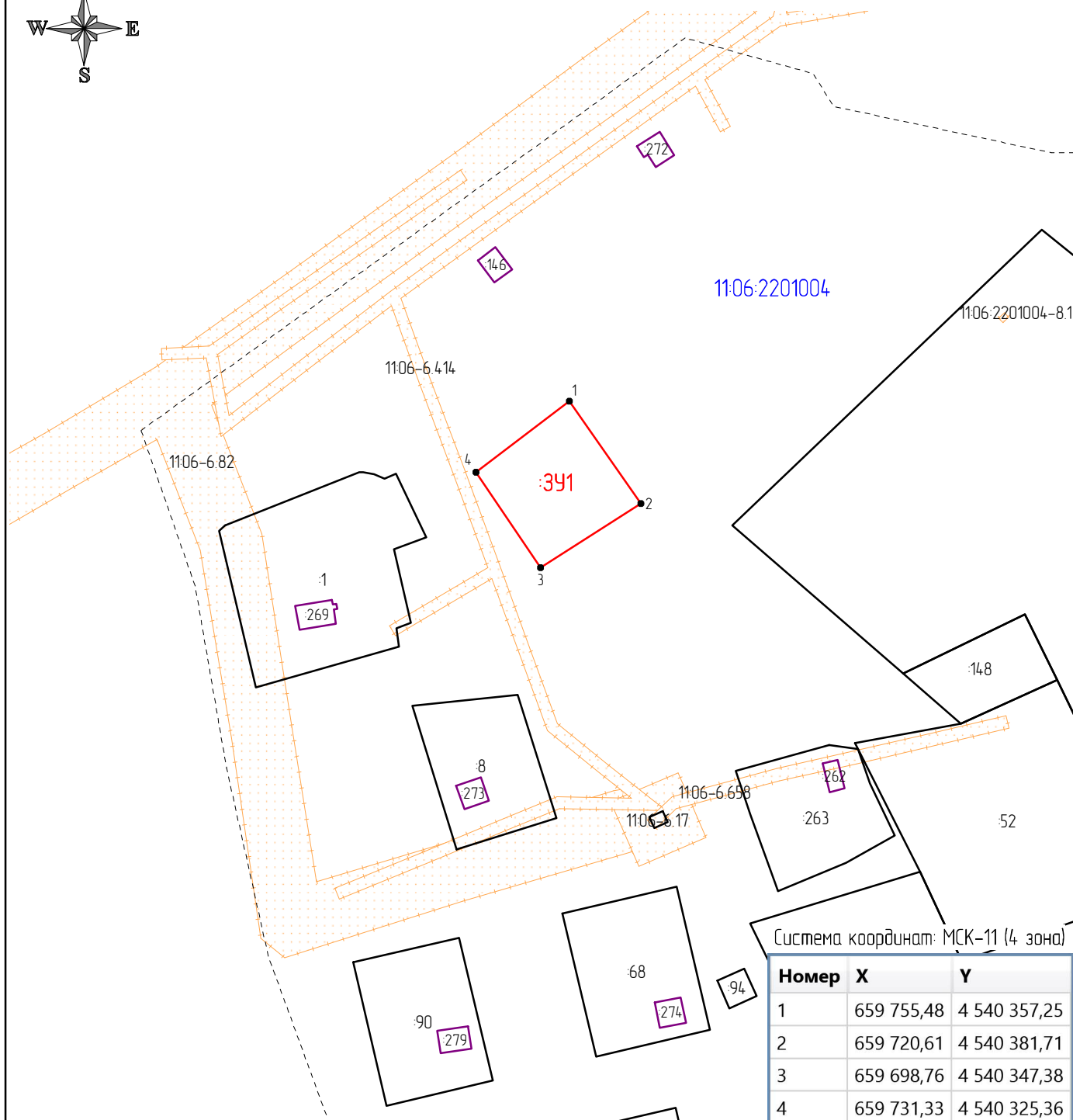
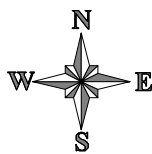


Схема расположения земельного участка на кадастровом плане территории кадастрового квартала 11:06:2201004

Площадь участка :391 – 1651 кв.м.

Утверждена Постановлением
Администрации МР "Корткеросский"
№ _____ от _____



Система координат: МСК-11 (4 зона)

Номер	X	Y
1	659 755,48	4 540 357,25
2	659 720,61	4 540 381,71
3	659 698,76	4 540 347,38
4	659 731,33	4 540 325,36

Масштаб 1:2000

Условные обозначения:

- – часть границы, местоположение которой определено при выполнении кадастровых работ
- – часть границы, сведения ЕГРН о которой позволяют однозначно определить ее положение на местности
- 1 • – характерная точка границы, сведения ЕГРН о которой позволяют однозначно определить её положение на местности
- :391 – образуемый земельный участок
- :8 – номер земельного участка в кадастровом квартале
- 11:06-6.414 – номер территориальной зоны, зоны с особыми условиями использования территории