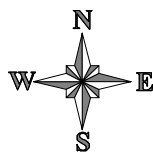


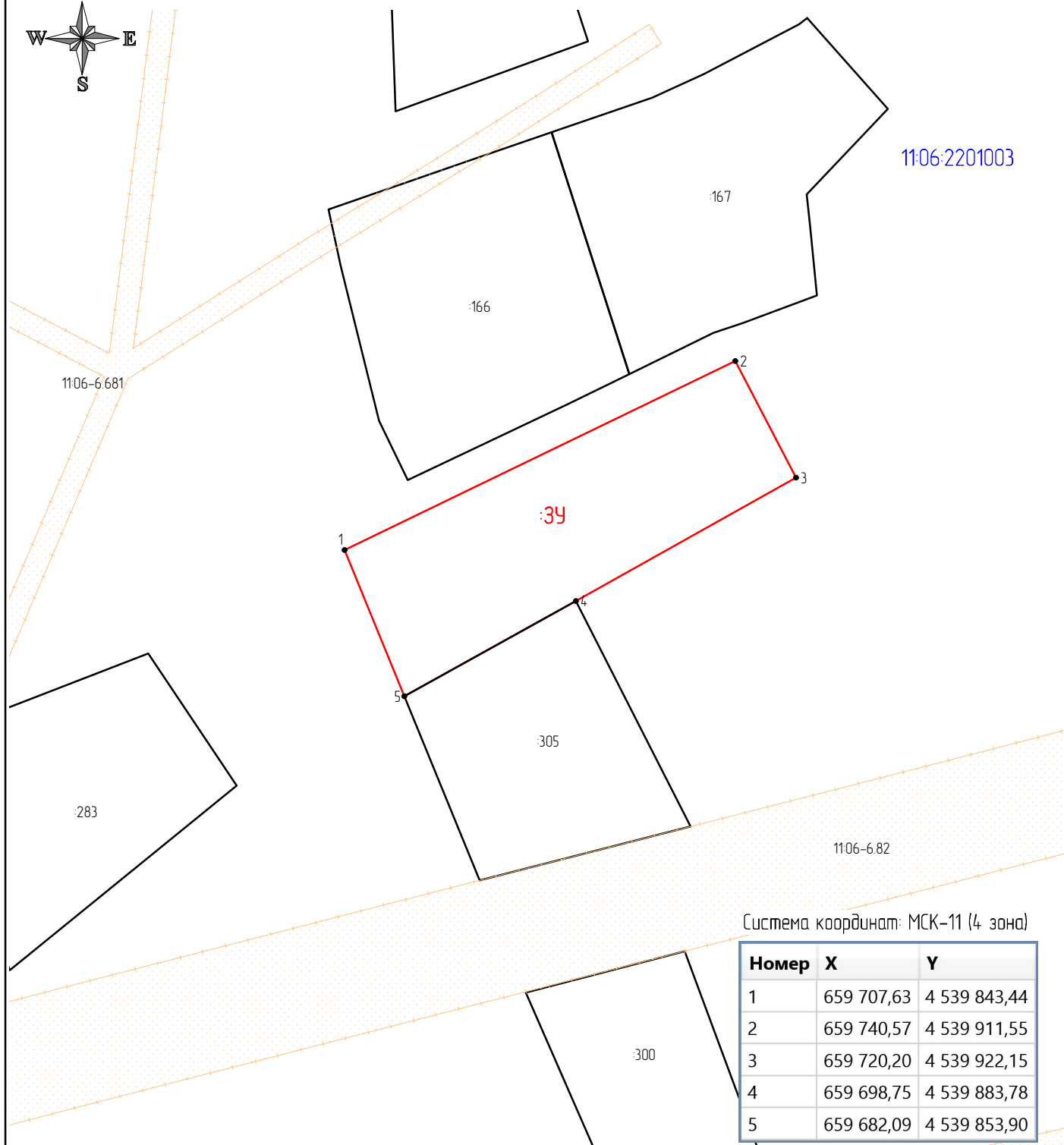
Схема расположения земельного участка на кадастровом плане территории
кадастрового квартала 11:06:2201003

Площадь участка :39 – 1940 кв.м.

Утверждена Постановлением
Администрации МР "Корткеросский"
№ _____ от _____



11:06:2201003



Масштаб 1:1000

Условные обозначения:

- – часть границы, местоположение которой определено при выполнении кадастровых работ
- – часть границы, сведения ЕГРН о которой позволяют однозначно определить ее положение на местности
- 1 • – характерная точка границы, сведения ЕГРН о которой позволяют однозначно определить её положение на местности
- :39 – образуемый земельный участок
- :305 – номер земельного участка в кадастровом квартале
- 11:06-6.82 – номер территориальной зоны, зоны с особыми условиями использования территории