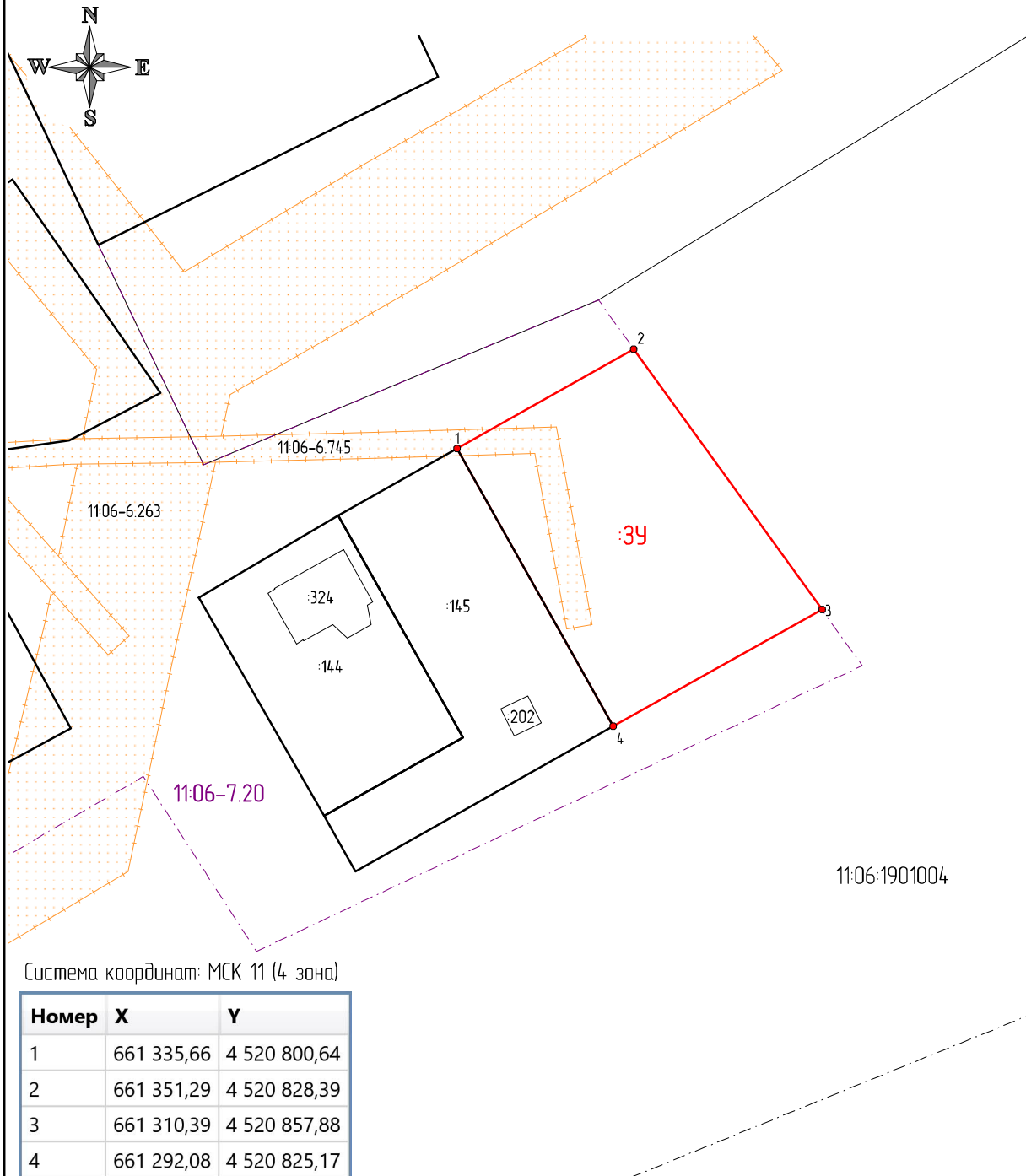


# Схема расположения земельного участка на кадастровом плане территории кадастрового квартала 11:06:1901004

Площадь участка :3У – 1735 кв.м.

Утверждена Постановлением  
Администрации МР "Корткеросский"  
№ \_\_\_\_\_ от \_\_\_\_\_



Система координат: МСК 11 (4 зона)

Номер	X	Y
1	661 335,66	4 520 800,64
2	661 351,29	4 520 828,39
3	661 310,39	4 520 857,88
4	661 292,08	4 520 825,17

Масштаб 1:1000

Условные обозначения:

- – часть границы, местоположение которой определено при выполнении кадастровых работ
- – часть границы, сведения ЕГРН о которой позволяют однозначно определить ее положение на местности
- - - - - – часть границы территориальной зоны по сведениям ЕГРН
- . - . - – часть границы кадастрового квартала
- 11:06-7.20 – реестровый номер территориальной зоны, в которой расположен образуемый земельный участок
- :3У – образуемый земельный участок
- :145 – номер земельного участка в кадастровом квартале
- 1 – характерная точка границы земельного участка, сведения о которой отсутствуют в ЕГРН, местоположение которой определено при кадастровых работах (новая характерная точка)
- 11:06-6.745 – зона с особыми условиями использования территории