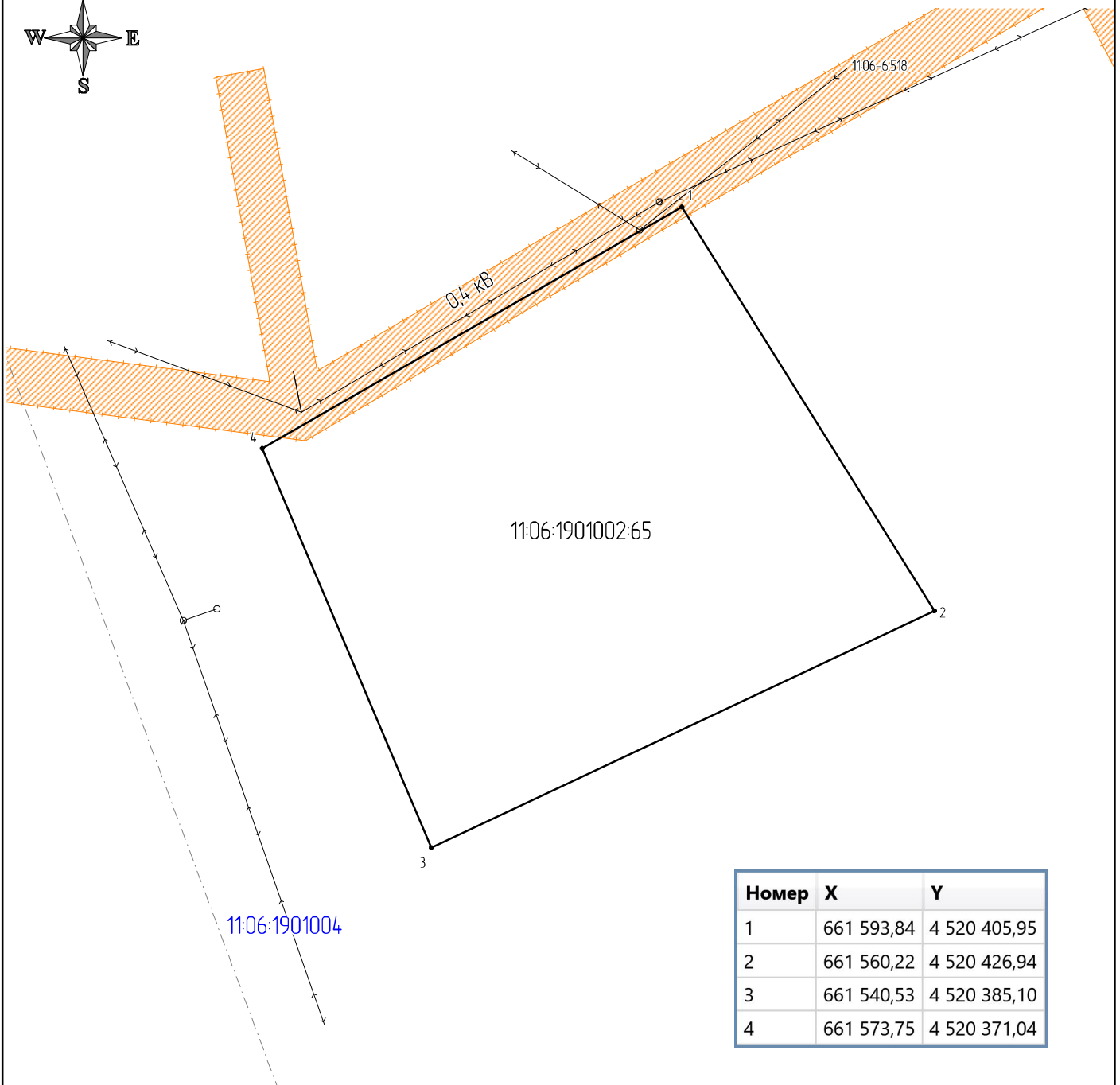
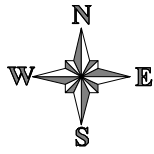


# Схема расположения земельного участка на кадастровом плане территории кадастрового квартала 11:06:1901004

Система координат: МСК 11 (4 зона)  
Площадь участка 1631 кв.м.

Утверждена Постановлением  
Администрации МР "Корткеросский"  
№ \_\_\_\_\_ от \_\_\_\_\_



Номер	X	Y
1	661 593,84	4 520 405,95
2	661 560,22	4 520 426,94
3	661 540,53	4 520 385,10
4	661 573,75	4 520 371,04

Масштаб 1:500

## Условные обозначения:

- часть границы, сведения ЕГРН о которой позволяют однозначно определить ее положение на местности
- - - - - граница кадастрового квартала
- «0,4 кВ» — наземные сети электроснабжения

11:06:1901002:65 — номер земельного участка в кадастровом квартале

11:06:1901004 — номер кадастрового квартала

- 1 — характерная точка границы земельного участка, сведения о которой отсутствуют в ЕГРН, местоположение которой определено при кадастровых работах (новая характерная точка)

11:06-6.518 — охранная зона объекта: ВЛ-0,4 кВ ф. 3 КТП №907 «Гостиница» с. Сторожевск