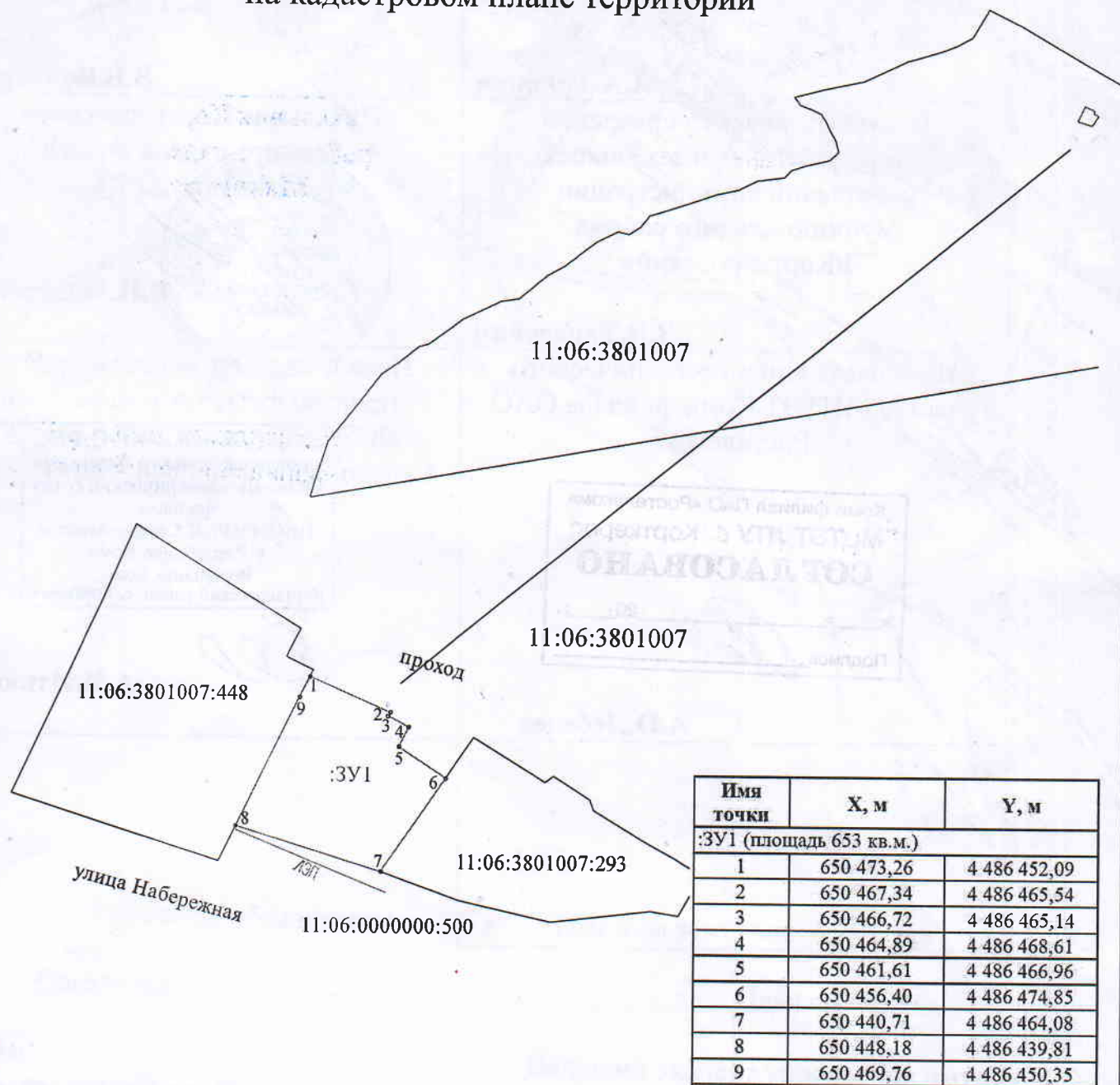


УТВЕРЖДЕНА
Постановлением администрации
Муниципального района
"Корткеросский"

№ _____ от _____ 2021 г.

Схема расположения земельного участка или земельных участков
на кадастровом плане территории



Система координат: МСК-11(4 зона)

Условные обозначения:

- - вновь образованная часть границы достаточной точности
- - - - - граница кадастрового квартала
- 1 - характерная точка границы, сведения о которой имеются в ГКН
- - ВЛ - 0,4 кВ
- - воздушная линия связи

11:06:3801007:448 - обозначение земельного участка сведения о котором имеются в ГКН

:ЗУ1 - обозначение образуемого земельного участка