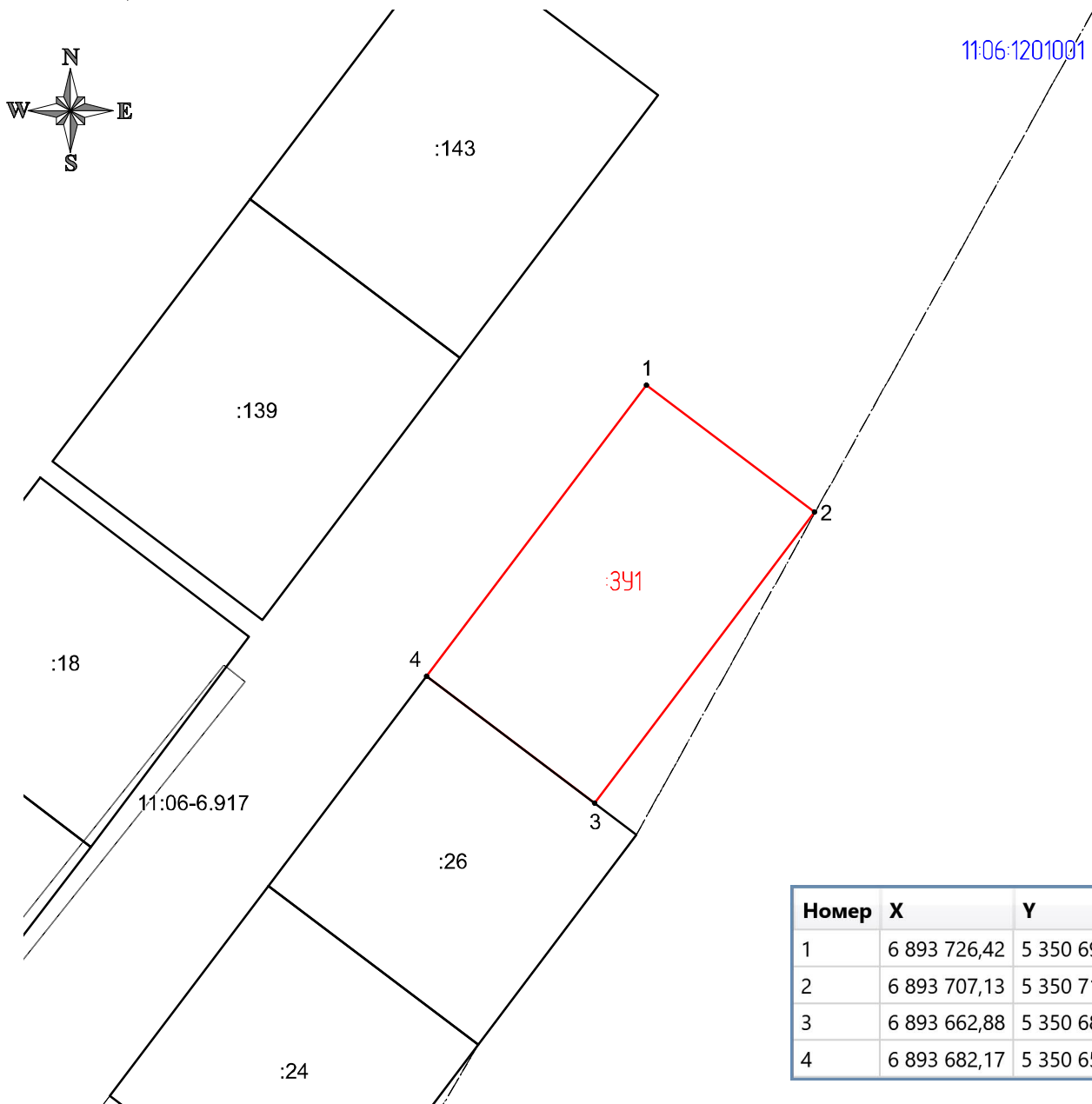


# Схема расположения земельного участка на кадастровом плане территории кадастрового квартала 11:06:1201001

Площадь участка :391 – 1774 кв.м.  
Адрес: Республика Коми,  
Корткеросский район,  
с. Богородск, ул. Лесная, 12  
Система координат: СК 63 D5

Утверждена Постановлением  
Администрации МР "Корткеросский"  
№ \_\_\_\_\_ от \_\_\_\_\_



Номер	X	Y
1	6 893 726,42	5 350 691,25
2	6 893 707,13	5 350 716,78
3	6 893 662,88	5 350 683,36
4	6 893 682,17	5 350 657,83

Масштаб 1:1000

Условные обозначения:

- — вновь образованная часть границы земельного участка, сведения о которой достаточны для определения ее местоположения
- — существующая часть границы, имеющиеся в ЕГРН сведения о которой достаточны для определения ее местоположения
- - - - - — граница кадастрового квартала
- :391 — образуемый земельный участок
- :26 — кадастровый номер земельного участка в кадастровом квартале
- 11:06:1201001 — номер кадастрового квартала
- 1 — характерные точки образуемого земельного участка
- - - - - — граница охранной зоны