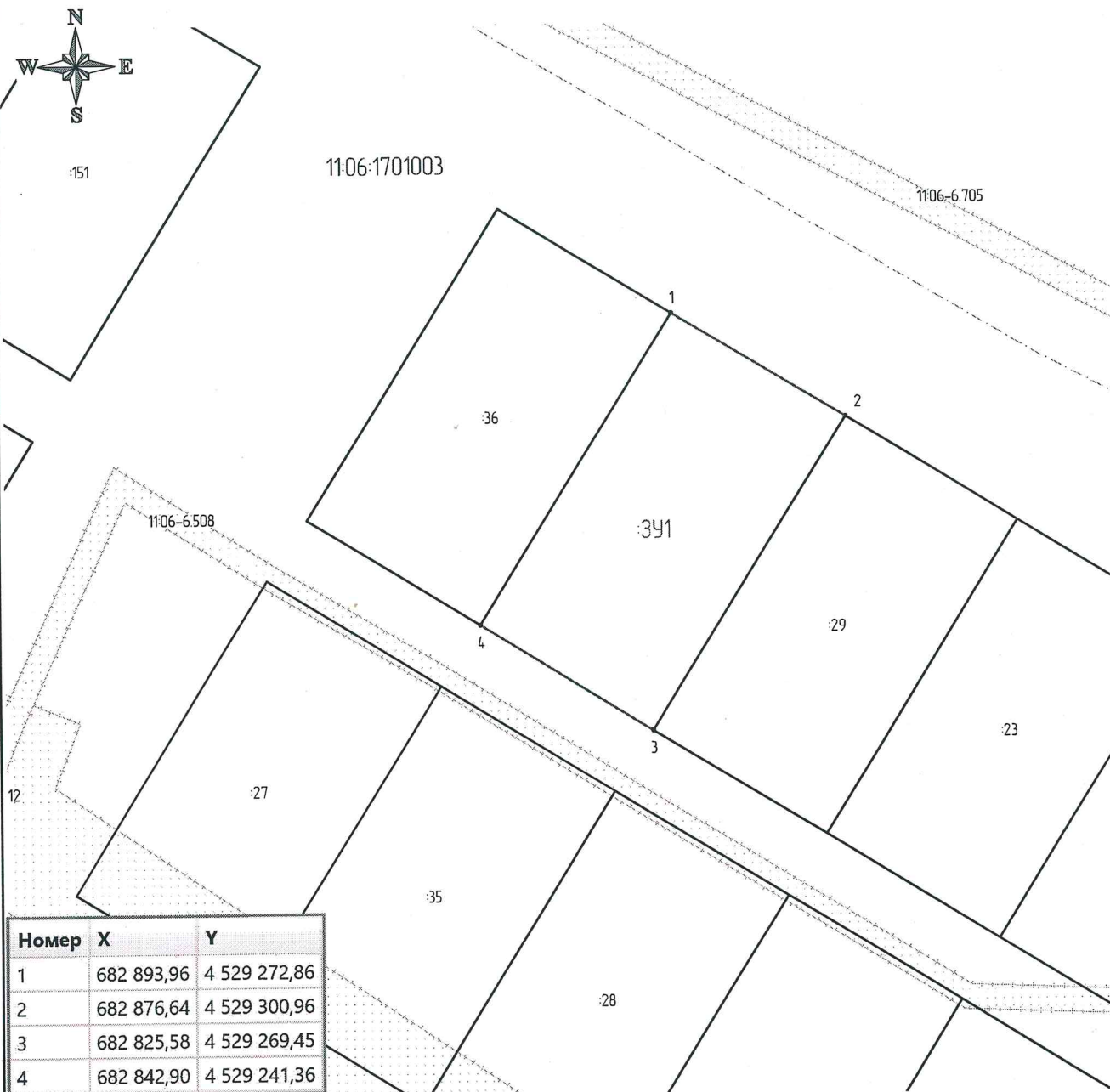


Схема расположения земельного участка на кадастровом плане территории кадастрового квартала 11:06:1701003

Система координат: МСК 11 (4 зона)
Площадь участка :ЗУ1 – 1980 кв.м.

Утверждена Постановлением
Администрации МР "Корткеросский"
№ _____ от _____



Номер	X	Y
1	682 893,96	4 529 272,86
2	682 876,64	4 529 300,96
3	682 825,58	4 529 269,45
4	682 842,90	4 529 241,36

Масштаб 1:1000

Условные обозначения:

- вновь образованная часть границы земельного участка, сведения о которой достаточны для определения ее местоположения
- существующая часть границы, имеющиеся в ЕГРН сведения о которой достаточны для определения ее местоположения
- граница кадастрового квартала
- 11:06-6.508 - охранный объект: ВЛ-0,4 кв ф. 1 КТП №827 «Полевая» с. Большелуг
- :ЗУ1 - образуемый земельный участок
- :36 - номер земельного участка в кадастровом квартале
- 11:06:1701003 - номер кадастрового квартала
- 1 - характерные точки образуемого земельного участка