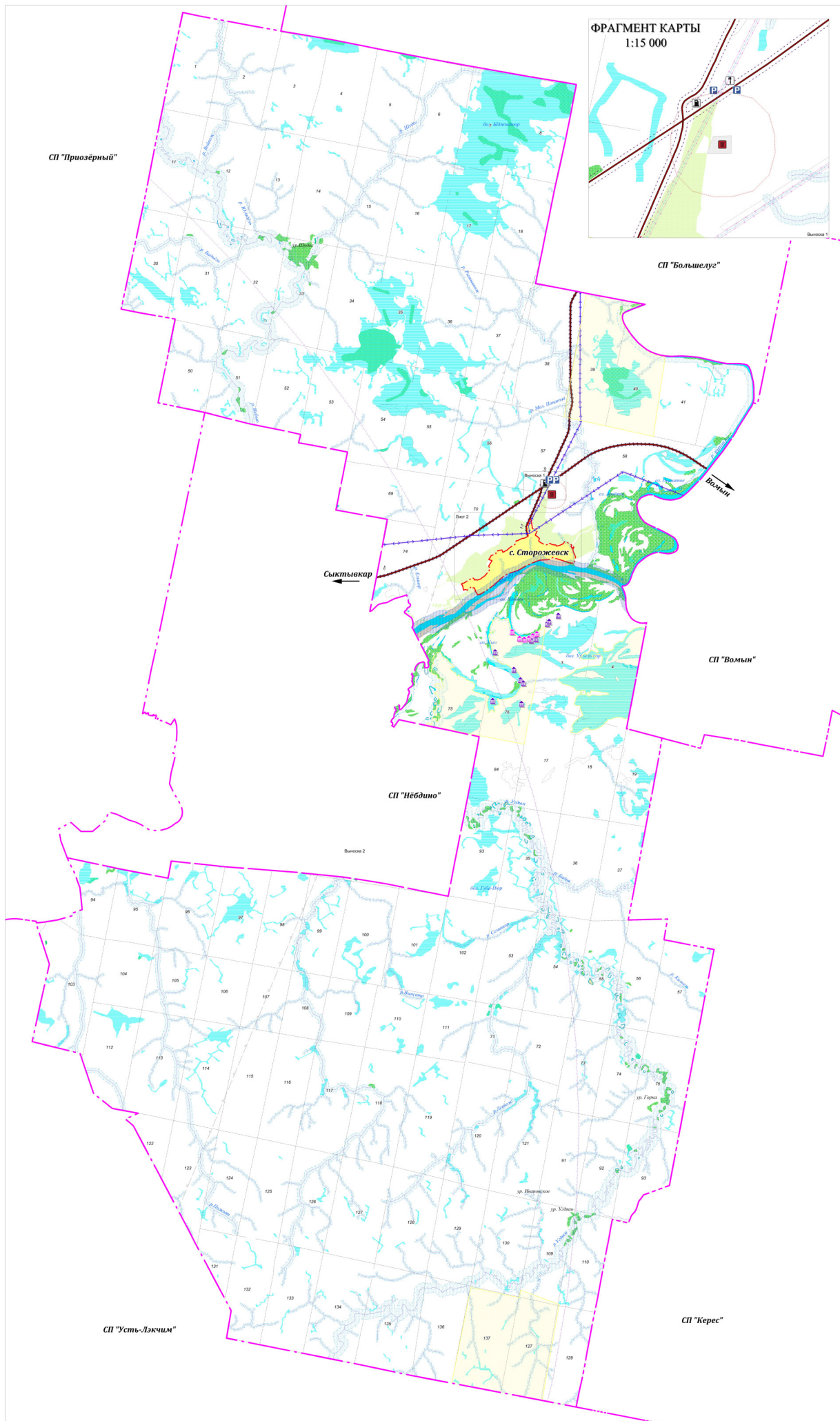




РЕСПУБЛИКА КОМИ  
КОРТКЕРОССКИЙ МУНИЦИПАЛЬНЫЙ РАЙОН  
МУНИЦИПАЛЬНОЕ ОБРАЗОВАНИЕ СЕЛЬСКОЕ ПОСЕЛЕНИЕ "СТОРОЖЕВСК"  
ГЕНЕРАЛЬНЫЙ ПЛАН  
КАРТА ПЛАНИРУЕМОГО РАЗМЕЩЕНИЯ ОБЪЕКТОВ МЕСТНОГО ЗНАЧЕНИЯ М 1:50 000



ФРАГМЕНТ КАРТЫ

1:15 000



УСЛОВНЫЕ ОБОЗНАЧЕНИЯ

Административные границы

- Граница сельского поселения
- Граница населенного пункта

Территории

- Земли населенных пунктов
- Земли лесного фонда
- Земли сельскохозяйственного назначения
- Земли водного фонда

Гидрография

- Реки
- Озера
- Болота

Транспортная инфраструктура

- Автомобильные дороги регионального и межмуниципального значения "Сыктывкар-Троицко-Печорск" на участке: Сыктывкар - Пузза - Крутая
- Подъезд к с. Storozhevsk от автомобильной дороги Сыктывкар - Троицко-Печорск
- Сторожевск - Нишера от автомобильной дороги Сыктывкар - Троицко-Печорск
- Станция автозаправочная
- Станция технического обслуживания
- Стоянка (парковка) автомобилей

Инженерная инфраструктура

- ЛЭП 110 кВ
- ЛЭП 10 кВ
- газопровод "Ухта-Чекоксары. I нитка"

Объекты специального назначения

- Складбище
- Полигон ТКО

Планировочные и строительные ограничения

- Охранная зона ЛЭП
- Водоохранная зона
- Граница пригородной территории г. Сыктывкара
- Придорожные полосы автомобильных дорог
- Санитарно-защитная зона
- Прибрежная защитная полоса
- Особо охраняемые природные территории
- Памятники археологии
- Выявленные объекты культурного наследия