

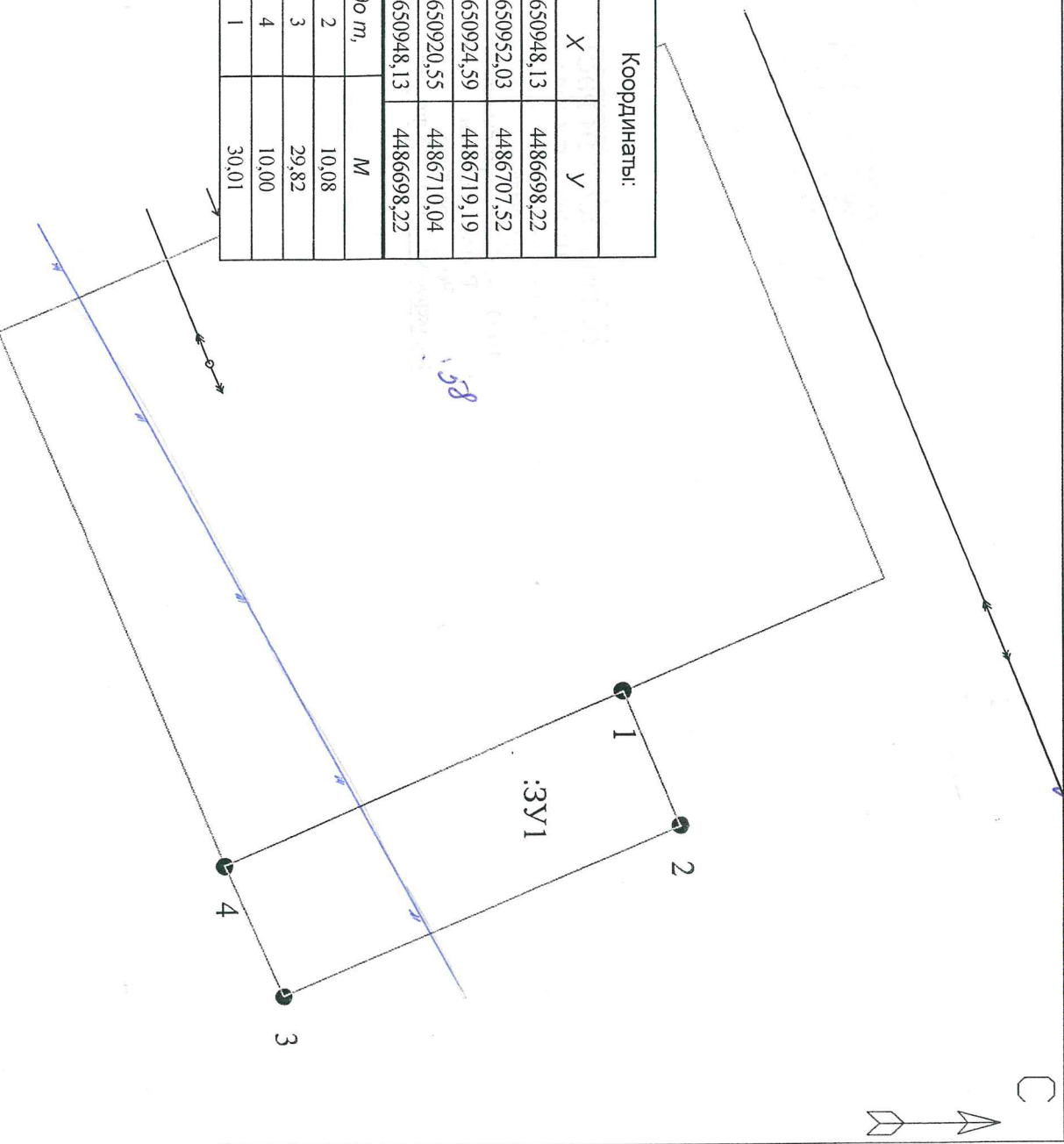
Утверждена _____

Схема расположения участка или земельных участков на кадастровом плане территории

площадь земельного участка 300 кв.м.

территории

местоположение земельного участка: Республика Коми, р-н Коржкеросский, п.Аджером, ул. Советская



Координаты:		
№	X	Y
1	650948,13	4486698,22
2	650952,03	4486707,52
3	650924,59	4486719,19
4	650920,55	4486710,04
1	650948,13	4486698,22
от м,	до м,	М
1	2	10,08
2	3	29,82
3	4	10,00
4	1	30,01

м. подземный кабель связи общая длина 2м

Условные обозначения:

11:06:3801002 - номер кадастрового квартала

Система координат: МСК II

:58 - кадастровый номер земельного участка

:ЗУ1 - обозначение образуемого земельного участка

- образуемая граница земельного участка

- характерная точка границы земельного участка

1