



ШУОМ

ПОСТАНОВЛЕНИЕ

27.03.2023

№ 389

с.Корткерос, Корткеросский р-н,
Республика Коми

**Об утверждении схемы расположения
земельного участка**

Руководствуясь ст.11.10. Земельного кодекса Российской Федерации, утвержденного Федеральным законом от 25 октября 2001 года № 136-ФЗ, на основании договора подряда на выполнение кадастровых работ от 09.02.2023 года № 32, администрация муниципального района «Корткеросский» постановляет:

1. Утвердить, согласно приложению к настоящему постановлению, схему расположения земельного участка в составе земель населенных пунктов площадью 1 800 кв.м на кадастровой карте (плане) территории муниципального района «Корткеросский» в кадастровом квартале 11:06:3601006, расположенного по адресу: Российская Федерация, Республика Коми, муниципальный район «Корткеросский», сельское поселение «Приозёрный», п.Приозёрный, ул.Лесная, земельный участок 2, в территориальной зоне – Ж-1 зона жилой застройки, разрешенное использование – блокированные жилые дома 1-2 этажа с приквартирными участками.

2. Ограничение: соблюдение охранной зоны линейных объектов, обеспечить доступ представителей собственника линейного объекта или представителей организации, осуществляющих эксплуатацию линейного объекта, к данному объекту в целях обеспечения его безопасности (охранная зона ВЛ-0,4 кВ по 2 метра в обе стороны).

3. Установить срок действия настоящего постановления два года.

4. Настоящее постановление вступает в силу со дня его принятия.

И.о. Главы муниципального района «Корткеросский»-
руководителя администрации

В. Карпов





Утверждена:

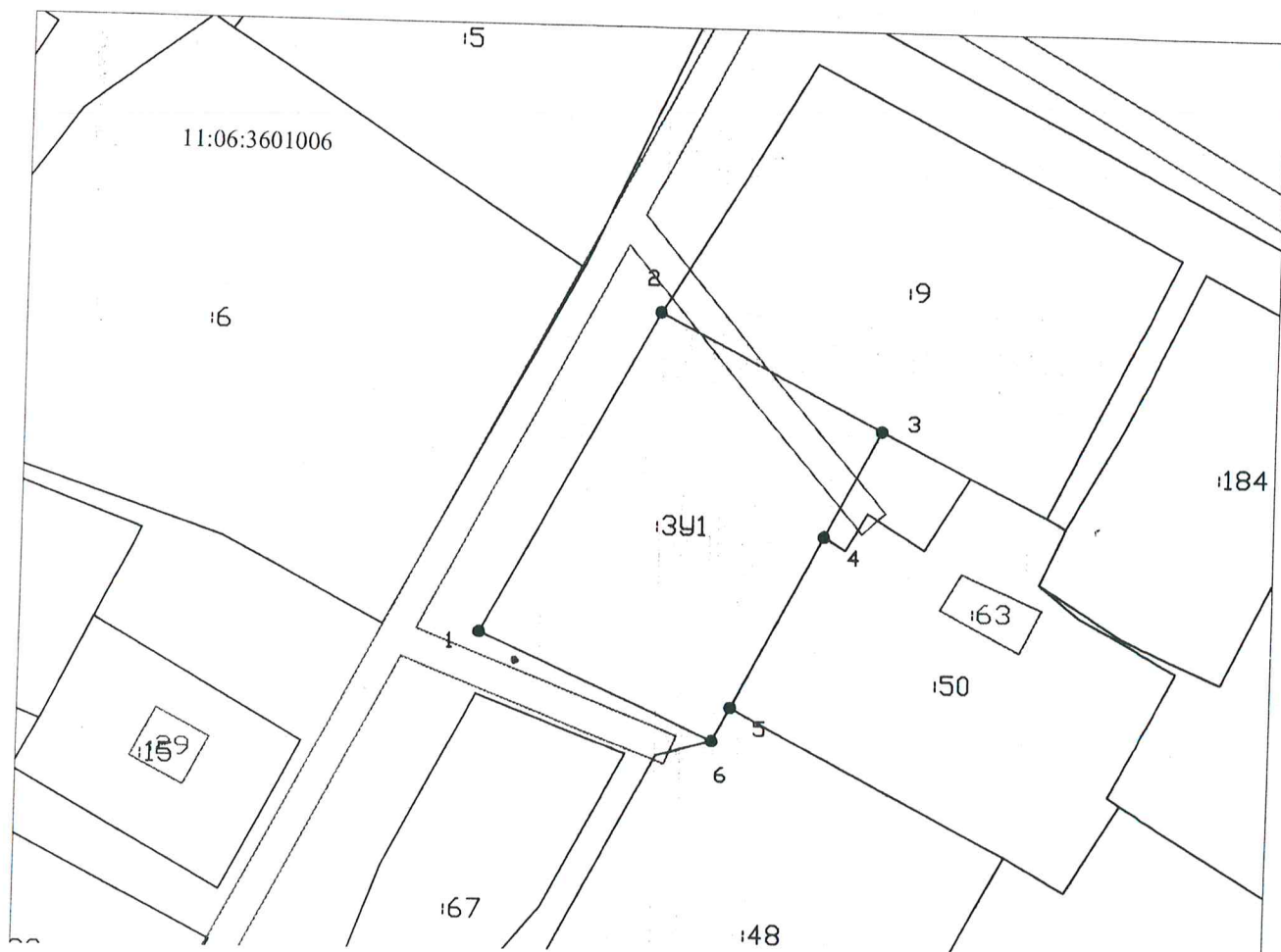
*Постановлением
№ 389 от 27.03.2021*

Схема расположения земельного участка
на кадастровом плане территории 11:06:3601006

Условный номер земельного участка 11:06:3601006:3У1		
Площадь земельного участка 1800 м2		
Обозначение характерных точек границ	МСК 11 4 зона	
	Координаты, м	
	X	Y
1	648877.33	4493888.27
2	648922.69	4493912.60
3	648906.54	4493944.21
4	648891.58	4493936.30
5	648867.43	4493923.50
6	648862.72	4493921.04
1	648877.33	4493888.27

Условные обозначения:

- - проектная граница участка;
- - существующая граница участка;
- - граница кадастрового квартала;
- 4 - поворотная точка границы участка;
- 16 - кадастровый номер земельного участка;
- - граница охранной зоны инженерных коммуникаций



Визы согласования схемы с предварительным согласованием предоставления земельного участка

<p>Ведущий эксперт управления имущественных и земельных отношений администрации муниципального района «Корткеросский»</p> <p></p> <p>Е.Н.Янсонова</p>	<p>Заместитель начальника управления по капитальному строительству и территориальному развитию администрации муниципального района «Корткеросский»</p> <p> <i>А.Р. Куроджани</i></p> <p>В.В.Волгарева</p>
<p>Начальник Корткеросского отдела по охране окружающей среды Минприроды РК</p> <p>Бесхлебнов В.Н.</p>	<p> <i>А.Р. Куроджани</i></p> <p>В.В.Волгарева</p> <p>Директор СЦ с.Корткерос Коми филиал МРФ Северо-Запад «ПАО» Ростелеком</p> <p>А.О.Лебедев</p>
<p>Начальник Корткеросского РЭС производственного отделения «Южные электрические сети» филиала ПАО «Россети Северо-Запада» в Республике Коми.</p> <p>А.И.Изъюров</p>	<p>Глава МО сельского поселения «Приозёрный»</p> <p></p> <p>С.Н.Богадевич</p>

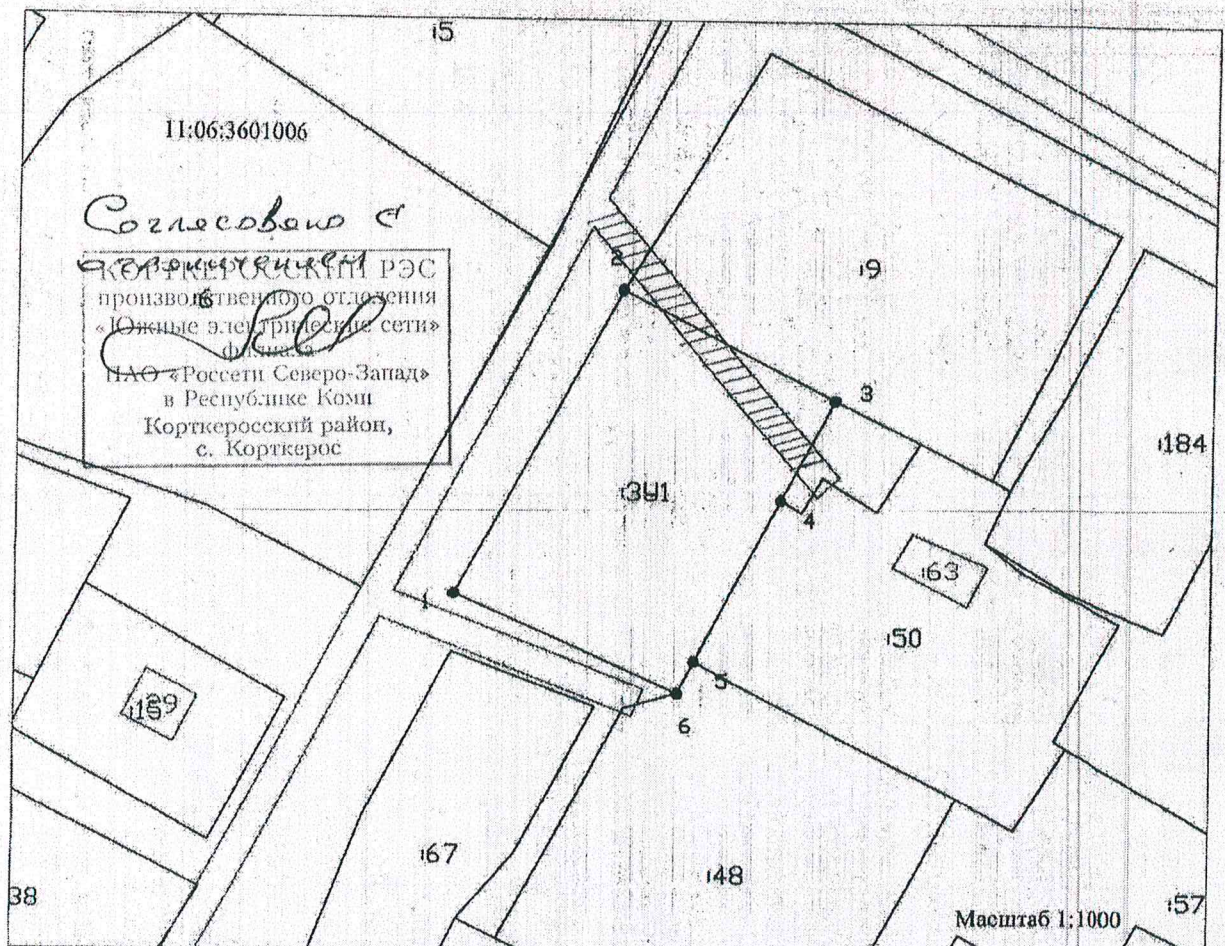
Утверждена:

Схема расположения земельного участка
на кадастровом плане территории 11:06:3601006

Условный номер земельного участка 11:06:3601006:3У1		
Площадь земельного участка 1800 м ²		
Обозначение характерных точек границ	МСК 11-4 зона	
	Координаты, м	
	X	Y
1	648877.33	4493888.27
2	648922.69	4493912.60
3	648906.54	4493944.21
4	648891.58	4493936.30
5	648867.43	4493923.50
6	648862.72	4493921.04
1	648877.33	4493888.27

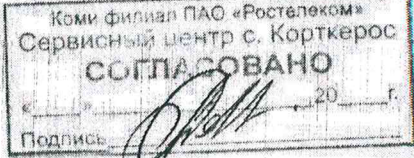
Условные обозначения:

- проектная граница участка;
- существующая граница участка;
- граница кадастрового квартала;
- 4 - поворотная точка границы участка;
- 16 - кадастровый номер земельного участка;
- граница охранной зоны инженерных коммуникаций



Охранная зона ВЛ-0,4кВ
по д. мере в обе стороны

Визы согласования схемы о предварительном согласовании предоставления земельного участка

<p>Ведущий эксперт управления имущественных и земельных отношений администрации муниципального района «Корткеросский»</p>	<p>Заместитель начальника управления по капитальному строительству и территориальному развитию администрации муниципального района «Корткеросский»</p>
<p>Е.Н.Янсонова</p> <p>Начальник Корткеросского отдела по охране окружающей среды Минприроды РК</p>	<p>В.В.Волгарева</p> <p>Директор СЦ с.Корткерос Коми филиал МРФ Северо-Запад «ПАО» Ростелеком</p> 
<p>Бесхлебнов В.Н.</p> <p>Начальник Корткеросского РЭС производственного отделения «Южные электрические сети» филиала ПАО «Россети Северо-Запада» в Республике Коми.</p>	<p>А.О.Лебедев</p> <p>Глава МО сельского поселения «Приозёрный»</p>
<p>А.И.Изъюров</p>	<p>С.Н.Богадевич</p>