



**ШУОМ**  
**ПОСТАНОВЛЕНИЕ**

13.03.2023

№ 332

с.Корткерос, Корткеросский р-н,  
Республика Коми

**Об утверждении схемы расположения  
земельного участка**

Руководствуясь ст.11.10 Земельного кодекса Российской Федерации, утвержденного Федеральным законом от 25.10.2001 № 136-ФЗ, Правилами землепользования и застройки муниципального образования сельского поселения «Додзь», утвержденными решением Совета сельского поселения «Додзь» от 21 августа 2014 года № 3-20/1, на основании договора подряда на выполнение кадастровых работ № 32 от 09.02.2023, администрация муниципального района «Корткеросский» постановляет:

1. Утвердить, согласно приложению к настоящему постановлению, схему расположения земельного участка на кадастровой карте (плане) территории муниципального образования сельского поселения «Додзь», из состава земель населенных пунктов, в кадастровом квартале 11:06:4201004, площадью 1 900 кв.м, расположенного по адресу: Российская Федерация, Республика Коми, Корткеросский муниципальный район, сельское поселение «Додзь», п.Визябож, ул.Школьная, территориальная зона Ж-1 (зона жилой застройки), вид разрешенного использования – малоэтажная многоквартирная жилая застройка, образованного путем перераспределения земельных участков с кадастровыми номерами 11:06:4201004:46, 11:06:4201006:45, 11:06:4201004:23, 11:06:4201004:16 и земель, государственная собственность на которые не разграничена.

2. Ограничение: не устанавливать.

3. Установить срок действия постановления два года.

4. Настоящее постановление вступает в силу со дня его принятия.

Глава муниципального района «Корткеросский» -  
руководитель администрации



К.Сажин

Утверждена:

Постановлением  
администрации ИР-Кортковской  
от 13.05.2023 № 332



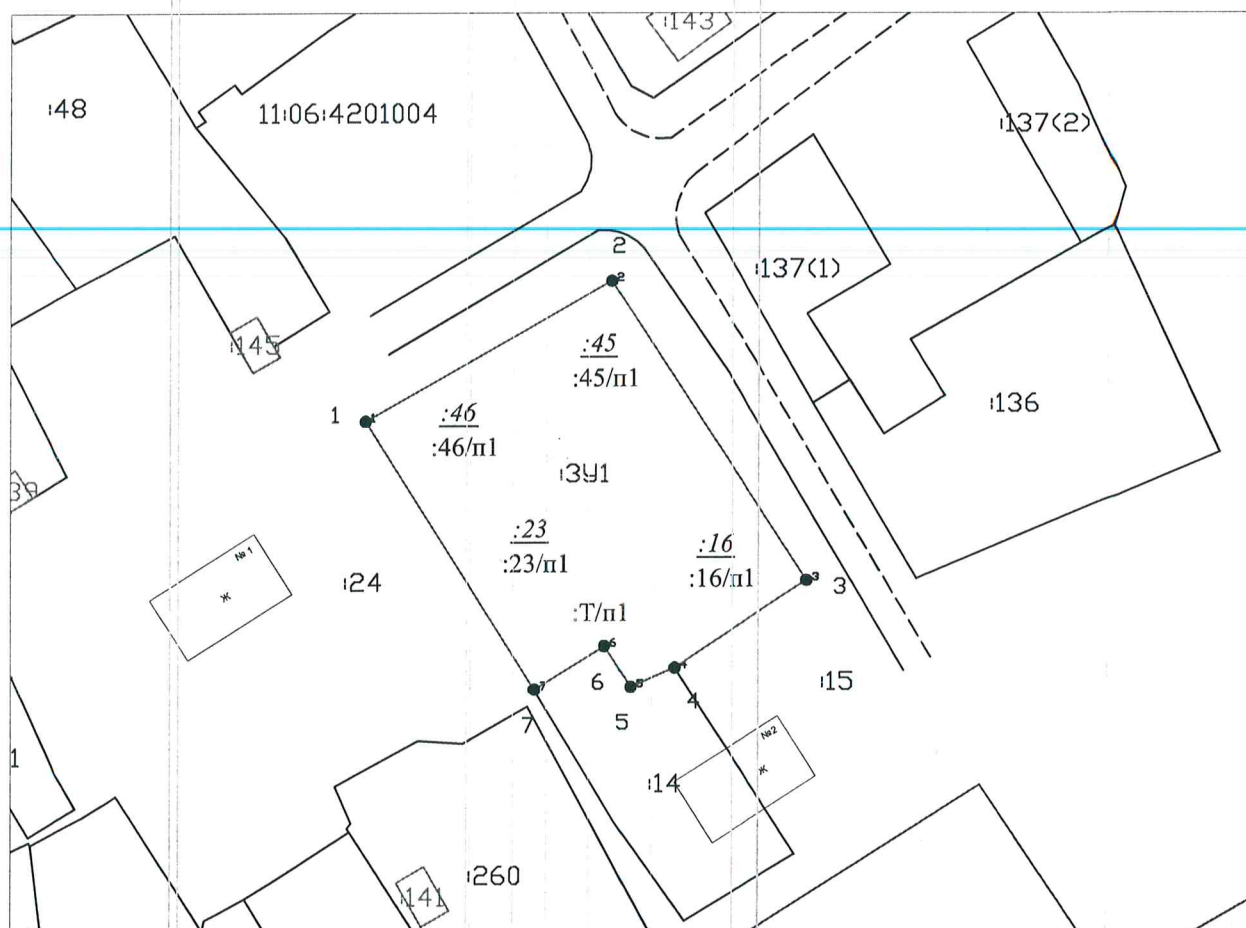
Схема расположения земельных участков  
на кадастровом плане территории 11:06:4201004

Условный номер земельного участка 11:06:4201004:3У1		
Площадь земельного участка 1900 м2		
Обозначение характерных точек границ	Система координат: МСК 11 4 зона	
	Координаты, м	
	X	Y
1	637928.22	4462404.02
2	637947.61	4462437.89
3	637906.20	4462464.74
4	637894.12	4462446.57
5	637891.48	4462440.57
6	637897.11	4462436.93
7	637891.12	4462427.25
1	637928.22	4462404.02

Условные обозначения:

- проектная граница участка;
- существующая граница участка;
- поворотная точка границы участка;
- кадастровый номер земельного участка;
- граница кадастрового квартала;
- охранный зона инженерных коммуникаций;

Масштаб 1:1000





Утверждена:

---



---



---



---

Схема расположения земельных участков  
на кадастровом плане территории 11:06:4201004

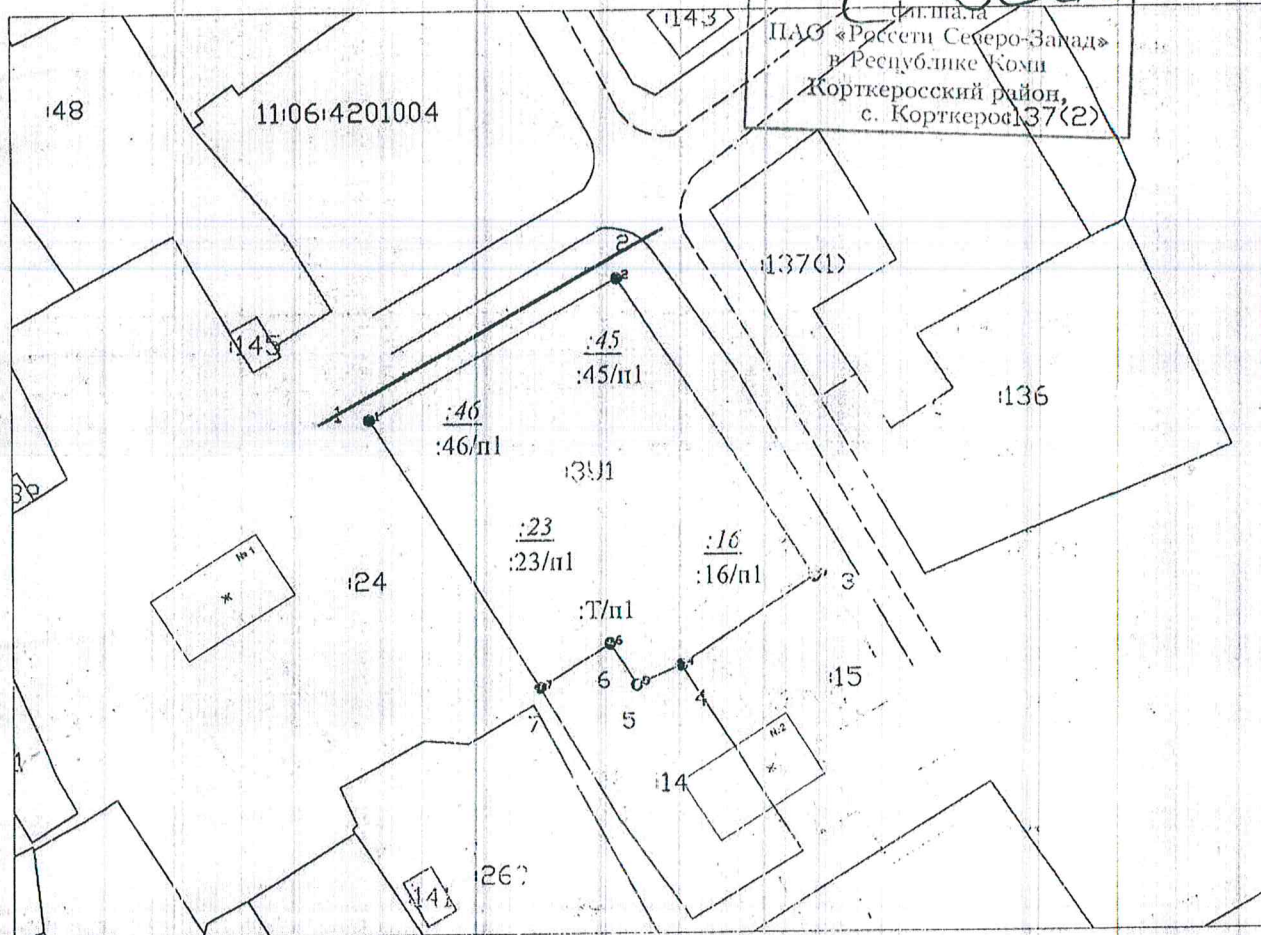
Условный номер земельного участка 11:06:4201004:ЗУ1		
Площадь земельного участка 1900 м <sup>2</sup>		
Обозначение характерных точек границ	Система координат: МСК 11 4 зона	
	Координаты, м	
	X	Y
1	637928.22	4462404.02
2	637947.61	4462437.89
3	637906.20	4462464.74
4	637894.12	4462446.57
5	637891.48	4462440.57
6	637897.11	4462436.93
7	637891.12	4462427.25
1	637928.22	4462404.02

Условные обозначения:

- проектная граница участка;
  - существующая граница участка;
  - 4 - поворотная точка границы участка;
  - 57 - кадастровый номер земельного участка;
  - граница кадастрового квартала;
  - охранная зона инженерных коммуникаций
- ВЛ-0,4 кВ

Масштаб 1:1000

КОРТКЕРОССКИЙ РЭС  
производственного отделения  
«Южные электрические сети»  
филиала  
ПАО «Россети Северо-Запад»  
в Республике Коми  
Корткеросский район,  
с. Корткерос 37(2)



Утверждена:

---



---



---



---

Схема расположения земельных участков  
на кадастровом плане территории 11:06:4201004

Условный номер земельного участка 11:06:4201004:3У1		
Площадь земельного участка 1900 м2		
Обозначение характерных точек границ	Система координат: МСК 11 4 зона	
	Координаты, м	
	X	Y
1	637928.22	4462404.02
2	637947.61	4462437.89
3	637906.20	4462464.74
4	637894.12	4462446.57
5	637891.48	4462440.57
6	637897.11	4462436.93
7	637891.12	4462427.25
1	637928.22	4462404.02

Условные обозначения:

- - проектная граница участка;
- - существующая граница участка;
- 4 - поворотная точка границы участка;
- 11:06:4201004 - кадастровый номер земельного участка;
- - граница кадастрового квартала;
- - охранный зона инженерных коммуникаций;

Масштаб 1:1000





Согласовано:

Зам. директора Корпоративного ф. л.з АО "КТК"

Касимов В.Н.



Утверждена:

---

---

---

---

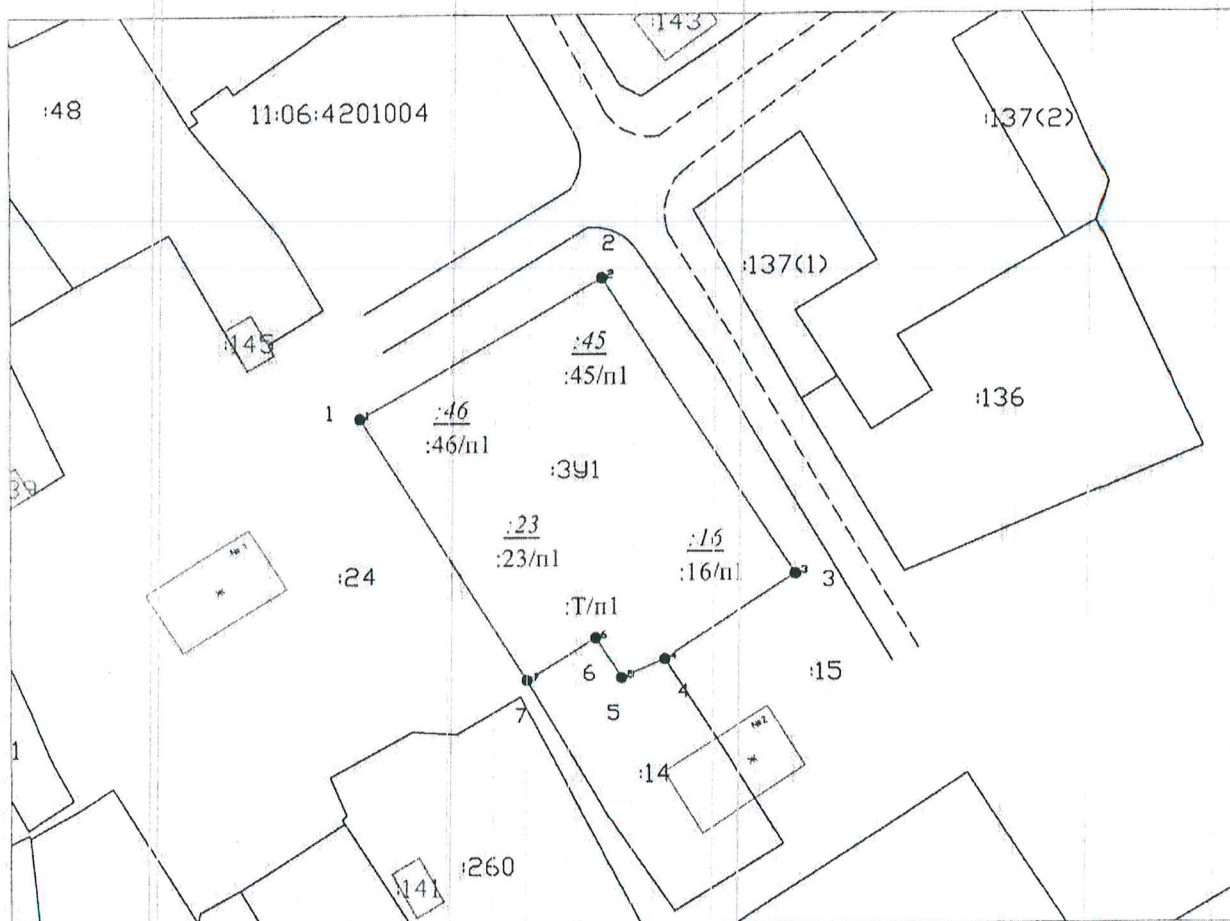
Схема расположения земельных участков  
на кадастровом плане территории 11:06:4201004

Условный номер земельного участка 11:06:4201004:3У1		
Площадь земельного участка 1900 м <sup>2</sup>		
Обозначение характерных точек границ	Система координат: МСК 11 4 зона	
	Координаты, м	
	X	Y
1	637928.22	4462404.02
2	637947.61	4462437.89
3	637906.20	4462464.74
4	637894.12	4462446.57
5	637891.48	4462440.57
6	637897.11	4462436.93
7	637891.12	4462427.25
1	637928.22	4462404.02

Условные обозначения:

- - проектная граница участка;
- - существующая граница участка;
- 4 - поворотная точка границы участка;
- :57 - кадастровый номер земельного участка;
- - граница кадастрового квартала;
- - охранная зона инженерных коммуникаций;

Масштаб 1:1000





Утверждена:

---

---

---

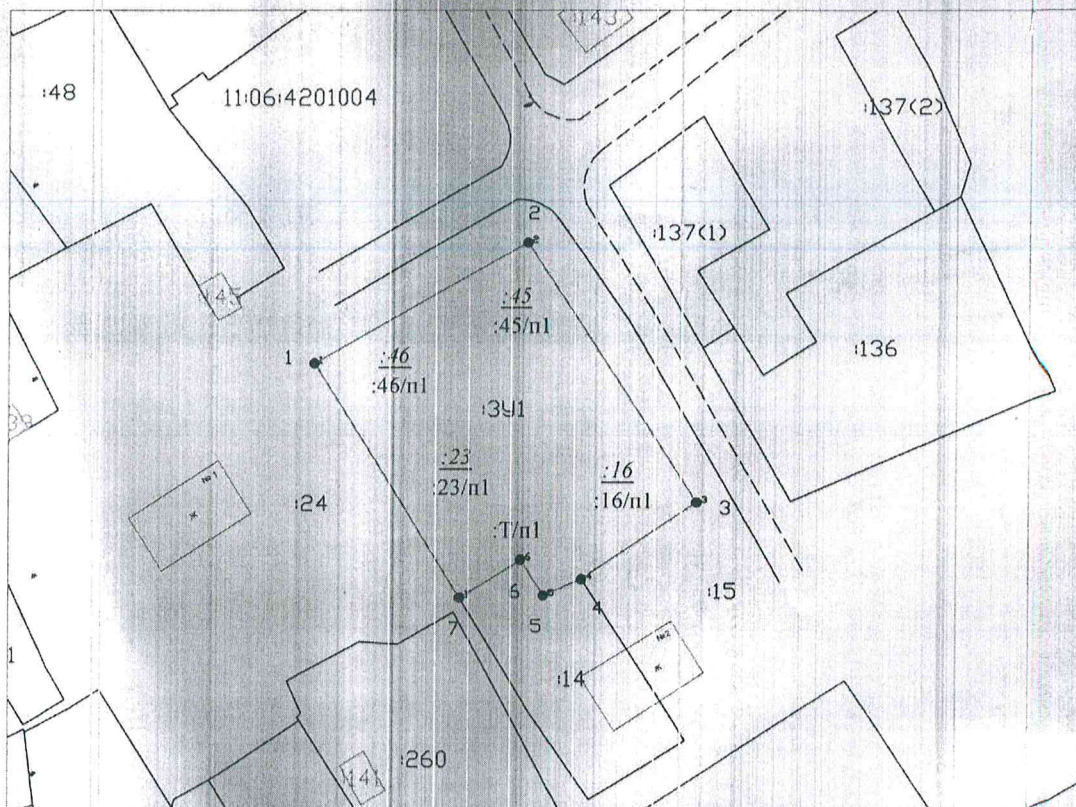
---

Схема расположения земельных участков  
на кадастровом плане территории 11:06:4201004

Условный номер земельного участка 11:06:4201004:3У1		
Площадь земельного участка 1900 м2		
Обозначение характерных точек границ	Система координат: МСК 11 4 зона	
	Координаты, м	
	X	Y
1	637928.22	4462404.02
2	637947.61	4462437.89
3	637906.20	4462464.74
4	637894.12	4462446.57
5	637891.48	4462440.57
6	637897.11	4462436.93
7	637891.12	4462427.25
1	637928.22	4462404.02

- Условные обозначения:
- проектная граница участка;
  - существующая граница участка;
  - 4 — поворотная точка границы участка;
  - :57 — кадастровый номер земельного участка;
  - граница кадастрового квартала;
  - — охранный зона инженерных коммуникаций;

Масштаб 1:1000





Кадастровый номер (квартал)	11:06:4201004
Категория земель	Земли населенных пунктов
Территориальная зона	Ж-1 (зона жилой застройки)
Адрес земельного участка	РК, Корткеросский район, п.Визябож
Площадь земельного участка	1900 кв.м.

Визы согласования схемы о предварительном согласовании предоставления земельного участка

Глава сельского поселения «Додзь»	Главный архитектор Корткеросского района
Е.А. Арихина	В.В. Волгарева
Гл. эксперт управления имущественных и земельных отношений администрации муниципального района «Корткеросский»	Директор Корткеросского филиала ОАО «КТК»
А.А. Галимова	Н.В. Забоев
Начальник линейно-технического участка МЦТЭТ Коми филиала ОАО «Ростелеком»	Начальник Корткеросского района электрических сетей производственного отделения «Южные электрические сети» филиала ПАО «МРСК Северо-Запада» в Республике Коми
А.О. Лебедев	А.И. Изьюров

Е.А. Арихина

Гл. эксперт управления имущественных и земельных отношений администрации муниципального района «Корткеросский»

А.А. Галимова

Начальник линейно-технического участка  
МЦТЭТ Коми филиала ОАО «Ростелеком»

А.О. Лебедев

Главный архитектор Корткеросского района

В.В. Волгарева

Директор Корткеросского  
филиала ОАО «КТК»

Н.В. Забоев

Начальник Корткеросского района  
электрических сетей  
производственного отделения «Южные  
электрические сети»  
филиала ПАО «МРСК Северо-Запада» в  
Республике Коми

А.И. Изъюрлов